



UNIVERSITÀ  
DEGLI STUDI  
FIRENZE

# FLORE

## Repository istituzionale dell'Università degli Studi di Firenze

### Prorocentrum gracile

Questa è la Versione finale referata (Post print/Accepted manuscript) della seguente pubblicazione:

*Original Citation:*

Prorocentrum gracile / C. NUCCIO; F. POLONELLI. - STAMPA. - (2006), pp. 381-381.

*Availability:*

The webpage <https://hdl.handle.net/2158/258496> of the repository was last updated on

*Publisher:*

Ministero Ambiente e Tutela del Territorio e del Mare/ICRAM

*Terms of use:*

Open Access

La pubblicazione è resa disponibile sotto le norme e i termini della licenza di deposito, secondo quanto stabilito dalla Policy per l'accesso aperto dell'Università degli Studi di Firenze (<https://www.sba.unifi.it/upload/policy-oa-2016-1.pdf>)

*Publisher copyright claim:*

La data sopra indicata si riferisce all'ultimo aggiornamento della scheda del Repository FloRe - The above-mentioned date refers to the last update of the record in the Institutional Repository FloRe

(Article begins on next page)

**GUIDA AL RICONOSCIMENTO**

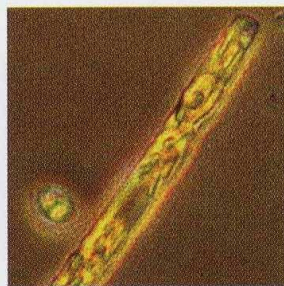
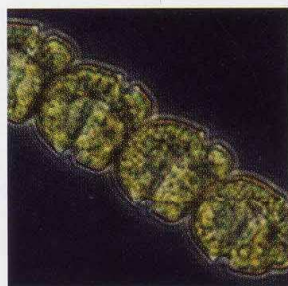
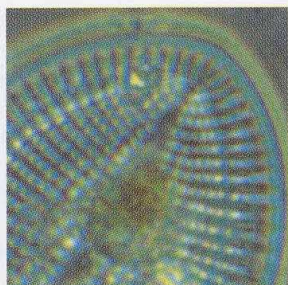
**DEL PLANCTON**

**DEI MARI ITALIANI**

**VOLUME I FITOPLANCTON**

**PROGRAMMA DI MONITORAGGIO**

**PER IL CONTROLLO DELL'AMBIENTE MARINO COSTIERO**





*Ministero dell' Ambiente  
della Tutela del Territorio  
e del Mare*

Direzione Protezione della Natura



**ICRAM**

ISTITUTO CENTRALE PER LA RICERCA  
SCIENTIFICA E TECNOLOGICA APPLICATA AL MARE

Dipartimento Monitoraggio

**A CURA DI:**

Massimo Avancini, Anna Maria Cicero, Irene Di Girolamo, Mario Innamorati, Erika Magaletti,  
Tecla Sertorio Zunini

**COORDINAMENTO REDAZIONALE:**

Mario Innamorati

**PROGETTO GRAFICO:**

ROBERTO LOMBARDI

**IMPAGINAZIONE, IMPIANTI:**



**STAMPA E ALLESTIMENTO:**

ARTI GRAFICHE AGOSTINI - ROMA

**TUTTI I DIRITTI RISERVATI**

© 2006

Ministero dell' Ambiente della Tutela del Territorio e del Mare - DPN

ICRAM - Istituto Centrale per la Ricerca scientifica e tecnologica Applicata al Mare

È consentita la riproduzione delle informazioni e dei dati pubblicati a condizione che ne venga citata la fonte.

*Prorocentrum gracile*

(Schütt) 1895



A

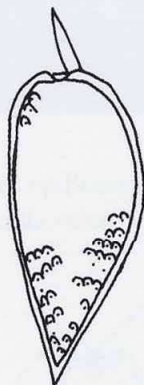


B



C

A e B: esemplari con visione differente della spina apicale; C: teca con arrangemento dei pori; D: disegno, barra = 10  $\mu$ m.



D

**Sinonimi:** *P. macrurus* Athanassopoulous 1931, *P. hentschellii* Schiller 1933, *P. sigmoides* Böhm 1933, *P. diamantinae* Wood 1963.

**Caratteristiche morfologiche:** cellule tecate medio-grandi piriformi con estremità anteriore arrotondata e posteriore appuntita. Spina anteriore lunga ed acuminata che appare alata in visione laterale. La superficie delle placche tecali è perforata dai pori delle tricocisti che sono tipicamente disposti in file radiali. Può esser confuso con *P. micans* dal quale però differisce per le proporzioni tra le dimensioni del corpo cellulare (lunghezza più del doppio della larghezza, a differenza di *P. micans* che è più largo e cuoriforme) e per la spina anteriore più lunga.

**Dimensioni:** lunghezza 40–65  $\mu$ m; larghezza 22–27  $\mu$ m; spina 10–13  $\mu$ m.

**Distribuzione:** in acque da freddo-temperate a tropicali, principalmente neritica ed estuariale; rilevata nel Mar Adriatico e nel TS, particolarmente in estate.

**Stadi di resistenza:** non segnalati.

**Tossicità:** non segnalata.

## RIFERIMENTI BIBLIOGRAFICI:

- Bérard-Therriault, L., Poulin, M. & Bossé, L. 1999. *Guide d'identification du phytoplancton marin de l'estuaire et du golfe du Saint-Laurent incluant également certains protozoaires*. Publ. spéc. can. sci. halieut. aquat. 128, pp. 387.
- Dodge, J. D. 1975. The Prorocentrales (Dinophyceae). II. Revision of the taxonomy within the genus *Prorocentrum*. *Bot. J. Linn. Soc.* 71: 103-125.
- Dodge, J. D. 1982. *Marine Dinoflagellates of the British Isles*. Her Majesty's Stationery Office, London, pp. 260 + VII tav.
- Faust, M. A., Larsen, J. & Moestrup, Ø. 1999. Potentially toxic phytoplankton. 3. Genus *Prorocentrum* (Dinophyceae). In: *ICES Identification Leaflets for Plankton*. (Ed. by J.A. Lindley), pp. 1-24. ICES, Leaflet no. 184, Copenhagen.
- Steidinger, K. A. & Tangen, K. 1997. Dinoflagellates. In: Tomas, C. R. (ed). *Identifying Marine Phytoplankton*. Academic Press, San Diego, pp. 387-584.
- Thronsen, J. 1983. Ultra- and Nanoplankton Flagellates from Coastal Waters of Southern Honshu and Kyushu, Japan (including some results from the western part of the Kuroshio off Honshu). *Working party on taxonomy in the Akashiwo Mondai Kenkyukai Fishing Ground Preservation Division, Fish.*