



UNIVERSITÀ
DEGLI STUDI
FIRENZE

FLORE

Repository istituzionale dell'Università degli Studi di Firenze

Des collines au fleuve...une place

Questa è la Versione finale referata (Post print/Accepted manuscript) della seguente pubblicazione:

Original Citation:

Des collines au fleuve...une place / Pietro Giorgieri. - ELETTRONICO. - (2007), pp. 32-32.

Availability:

The webpage <https://hdl.handle.net/2158/781495> of the repository was last updated on

Publisher:

Certu

Terms of use:

Open Access

La pubblicazione è resa disponibile sotto le norme e i termini della licenza di deposito, secondo quanto stabilito dalla Policy per l'accesso aperto dell'Università degli Studi di Firenze (<https://www.sba.unifi.it/upload/policy-oa-2016-1.pdf>)

Publisher copyright claim:

La data sopra indicata si riferisce all'ultimo aggiornamento della scheda del Repository FloRe - The above-mentioned date refers to the last update of the record in the Institutional Repository FloRe

(Article begins on next page)

La place publique, lieu de vie sociale

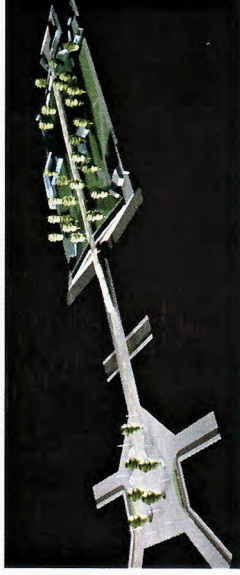
Concours international arturbain.fr 2006-2007

Pour apporter une amélioration à la qualité de la vie urbaine, le Séminaire Robert Auzelle invite chaque année des équipes pluridisciplinaires d'étudiants et d'enseignants du monde entier à proposer, à partir de situations existantes, des transformations du cadre de vie urbain qui s'accomplissent de mieux en mieux. Le travail en discipline pluridisciplinaire de l'ouvrage et d'œuvre est plus que jamais nécessaire. Les architectes, les ingénieurs, les plasticiens, les urbanistes, les paysagistes, les sociologues, les géographes, les économistes... doivent apprendre à travailler ensemble. Le thème choisi pour 2007 est "La place publique, *lieu de vie sociale*".

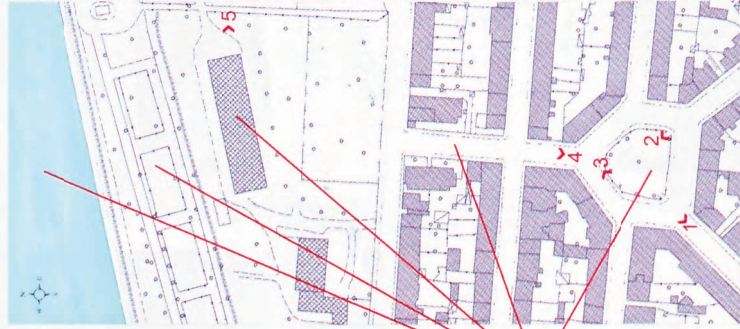


Des collines au fleuve... une place

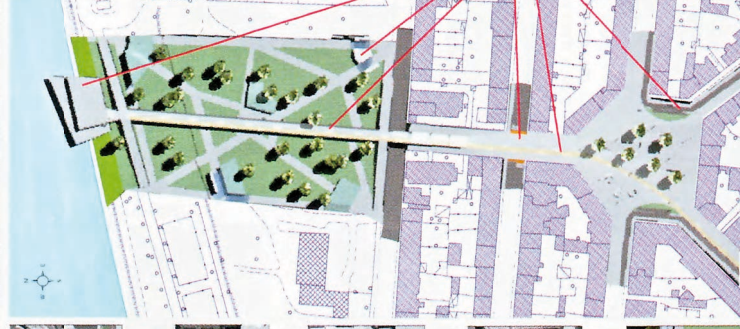
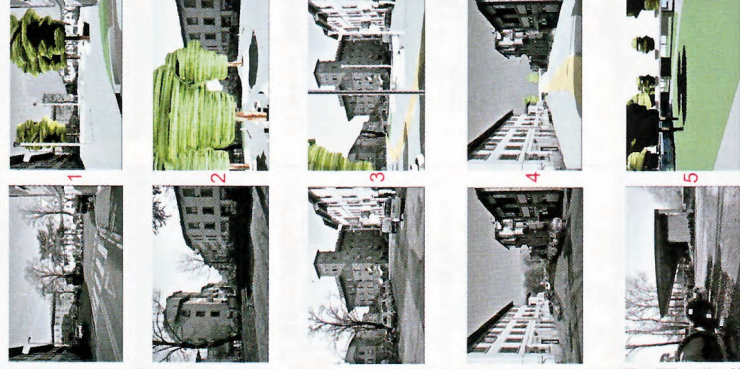
Firenze 9706



Au manque physique d'un espace social qui puisse être utilisé comme point de référence centrale dans cette zone, il faut considérer aussi une extrême faiblesse liée au manque de connexions avec le fleuve Arno et les collines, c'est-à-dire avec des bordes qui la délimitent et la caractérisent au même temps. Le cours du fleuve est difficilement utilisable à cause de l'aqueduc et d'espaces utilisés comme dépôts techniques qui ne s'adaptent pas aux complexes résidentiels, alors que les collines, cachées par les habitations, semblent être un élément étranger au contexte.



Fleuve Arno
parc
dépôt aqueduc
via D'Almonidiata
piazza Guelfordotto da Milano



terrasse
negozi
passage
passaggio pedonale
piste cyclable
route carriable

L'éloignement du trafic de la place n'en permet pas l'utilisation et détermine un espace social, ce-lui-ci se présente comme une réalité complètement séparée, afin de créer un système central, mais aussi comme une partie du nouveau parcours pour piétons et vélos qui lie le fleuve aux collines, et qui traverse un nouveau parc réalisé sur les zones de dépôt. Donc, on récupère la liaison parmi cette zone et ses caractéristiques géographiques, en donnant aux habitants la possibilité d'en profiter complètement. Il a si origine la nouvelle place, un système dynamique aussi de contourner le projet.