

LA CITTÀ CONDIVISA

V Biennale di Architettura di Pisa
L'architettura per un nuovo equilibrio sociale

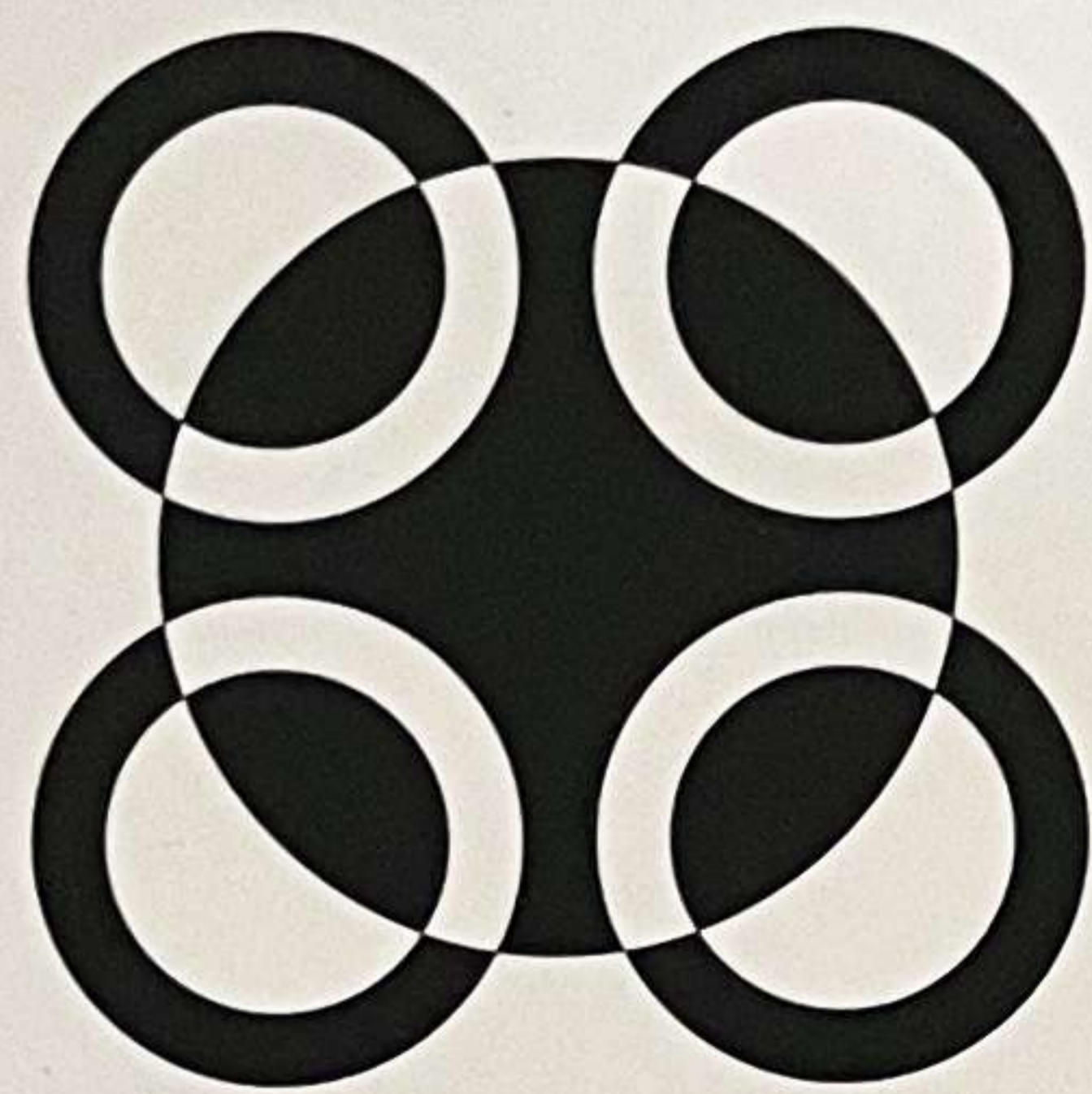
2023



LP ASSOCIAZIONE LP

LetteraVentidue

V Biennale di Architettura di Pisa
2023



LA CITTÀ CONDIVISA

L'architettura per un nuovo equilibrio sociale

PROGETTISTI INVITATI

94 — 141

Alvisi Kirimoto
Atelier(s) Alfonso Femia
Barreca & La Varra
Dietrich | Untertrifaller Architekten
Diverserighestudio
ELASTICOfarm / B+C Architects
Enrico Molteni
Guillermo Vázquez Consuegra Arquitecto
Hawkins\Brown
Isolarchitetti / Rafael Moneo
Labics
G124 - Renzo Piano
MBM Architectes / Oriol Capdevila
MDU Architetti
Michelangelo Pugliese
MIDE Architetti
MoDus Architects
NOA
Park Associati
Rossiprodi Associati
RPA
Giuseppe De Martino
TAMassociati
TStudio Architecture & Design

• 6AB Architects & Co; ABCPLUS S.r.l.;
Alberto Brunello; Alberto Ferraresi; Alcovastudio;
Atelier-Poem; Barman Architects; Ca.Sa.studio;
Carlo Serafini; Christian Tattoli; CMQ architettura;
Dario Oliva; Emanuele Ferrarese; Facchinelli Daboit
Saviane; FLO - Felloni Lateral Office STP; Gianluca
Panichi; Giuseppe Casale; LDARCHITECTS;
LeRuA - Ledda Russo Architetti; M. Virginia
Theilig / Martin Lavayen; Mario Buonamici; ODAP
Architettura; OKS Architetti; Padiglione B Studio
Associato; PARALLELOA; PEB+; Riccardo Nemeth
Architecture; SDB Architettura; SP Architecture
Workshop; Studio Nebbia; Studio SPAZIARE;
Studio Velletri; VACUUM Atelier; Valentina Toni

CALL TO ACTION

142 — 181

AM3 architetti associati
Amanzio Farris
Atelier Filippini
CLAB Architettura
Corridori + Francesconi
ellevuelle architetti
Alfonso Giancotti / Luca Montuori /
Riccardo Petrachi
Giulio Basili
Iotti + Pavarani Architetti / Tassoni and
Partners / Studio Lsa
LDA.iMda Architetti Associati
Narrazioni Urbane
NZI Architectes
OPPS architettura
Punto
Rolla + Valdivieso
Salpepe Studio
Stradivarie Architetti Associati
Tiarstudio + ABP Architetti
traverso-vighy architetti
T SPOON Environment Architecture

RICERCHE UNIVERSITARIE

182 — 205

Luigi Coccia
Fabio Guarrera
Massimo Ferrari / Claudia Tinazzi
Francesco Defilippis
Demetrio Mauro / Francesca Picchio
Maurizio Meriggi
Raffaella Neri
Paola Parigi
Tomaso Monestiroli / Francesco Menegatti
Antonino Saggio
Fabrizio Toppetti
Daniele Vanni

• Andrea Bellentani; Ilva Hoxhaj; Matilde
Belardinelli; Maura Manzelle; Michele Bianchi

• Progettisti partecipanti alla selezione
della Call to action

Centro sportivo del U.S. Grosseto 1912

Sezione 6 • Lo sport

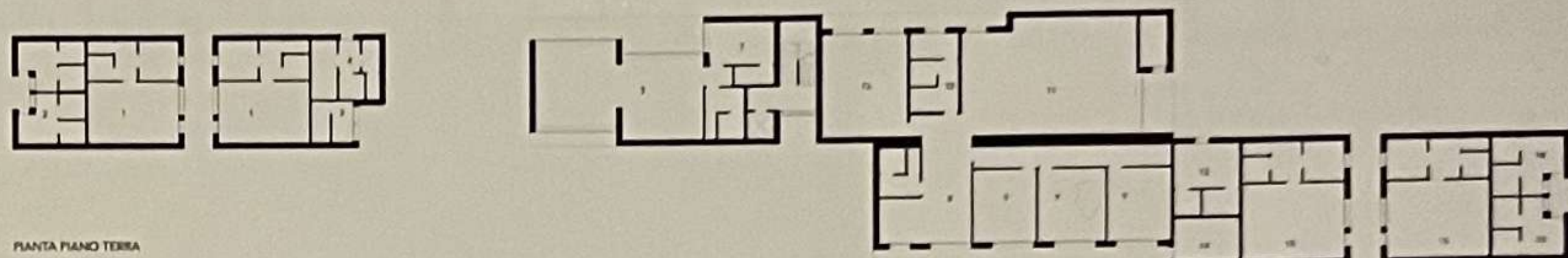
Luogo
Roselle (Grosseto)

Cronologia
2018-2020

Progetto architettonico
Arch. Giulio Basili, arch. Arianna
Festelli, ing. Angelo Lupo

Dimensionamento
Area 260.000 mq
Superficie costruita 1.400 mq Volume
4.000 mc

Fotografie
Giulio Basili, Carlo Bonazza



PIANTA PIANO TERRA

1. ingresso	11. sala stampa
2. sala d'attesa	12. sala d'attesa
3. sala d'attesa	13. sala d'attesa
4. sala d'attesa	14. sala d'attesa
5. sala d'attesa	15. sala d'attesa
6. sala d'attesa	16. sala d'attesa
7. sala d'attesa	17. sala d'attesa
8. sala d'attesa	18. sala d'attesa
9. sala d'attesa	19. sala d'attesa
10. sala d'attesa	20. sala d'attesa



PIANTA PIANO PRIMO

1. ingresso	11. sala stampa
2. sala d'attesa	12. sala d'attesa
3. sala d'attesa	13. sala d'attesa
4. sala d'attesa	14. sala d'attesa
5. sala d'attesa	15. sala d'attesa
6. sala d'attesa	16. sala d'attesa
7. sala d'attesa	17. sala d'attesa
8. sala d'attesa	18. sala d'attesa
9. sala d'attesa	19. sala d'attesa
10. sala d'attesa	20. sala d'attesa

1 10m





Il nuovo centro sportivo del Grosseto calcio sorge nella frazione di Roselle alle pendici delle colline che ospitano le rovine dell'antica città etrusco-romana. I corpi di fabbrica si dispongono parallelamente all'andamento dei campi coltivati che fino dai tempi dalla bonifica disegnano la pianura maremmana come un mosaico. Il complesso si configura in un corpo allungato: un volume stereometrico scolpito in blocchi di altezze diverse e segnato da alcuni scavi profondi che accolgono tutte le aperture e gli ingressi alle funzioni principali. Le superfici continue e chiuse sono tinteggiate di un intonaco chiaro che si contrappone ai toni scuri e terrosi che colorano le parti scavate, con un rimando al chiaroscuro delle pareti di pietra delle cave circostanti. Il programma prevedeva la realizzazione degli uffici della società sportiva, una piccola foresteria con le camere per ospitare gli atleti del settore giovanile oltre che un centro medico, un punto ristoro e gli spogliatoi a servizio dei due campi da gioco.