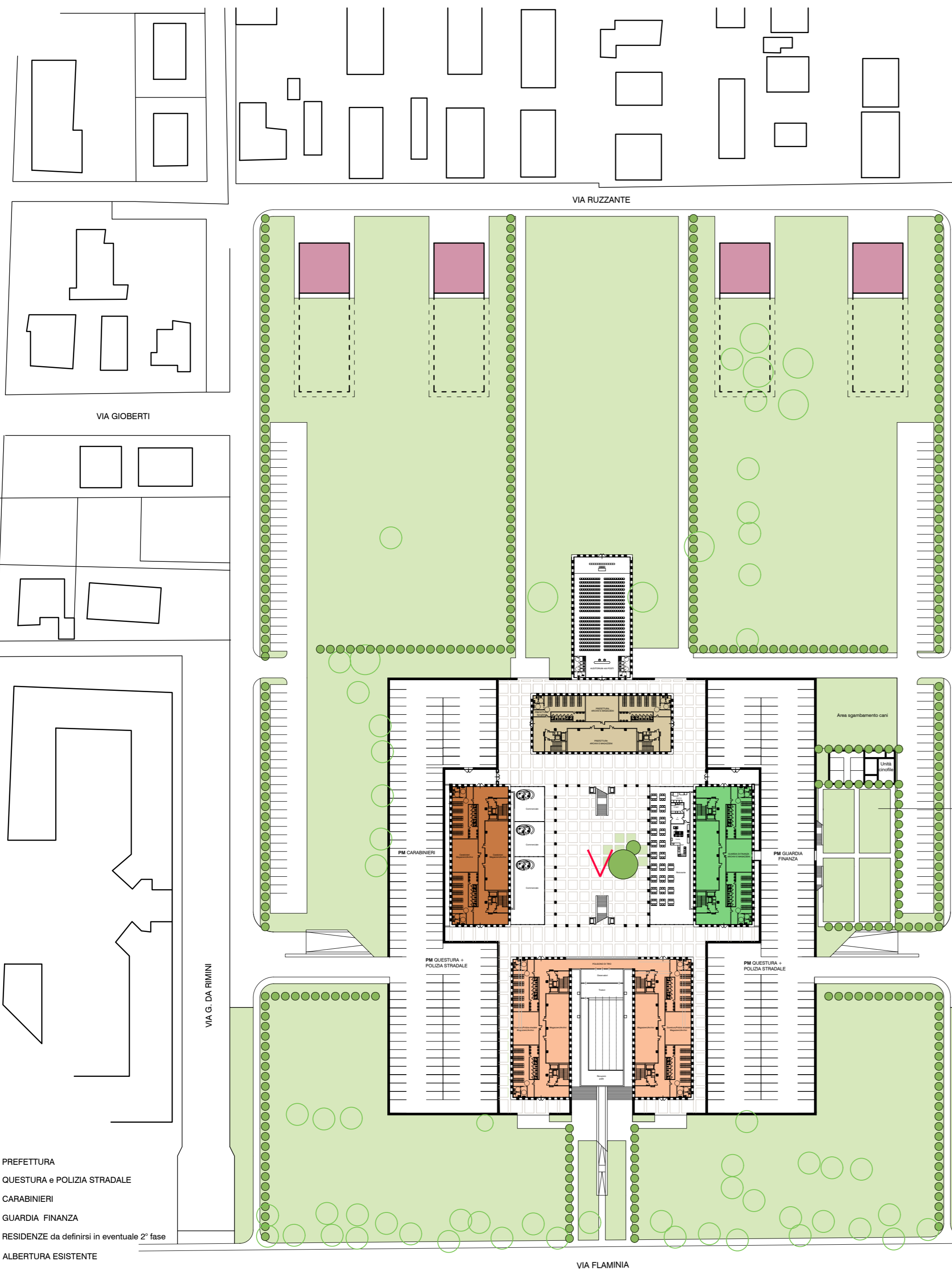


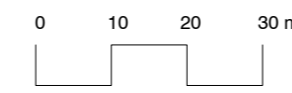


Concorso di progettazione in due fasi per la realizzazione della "Nuova Cittadella della Sicurezza di Rimini" 2.1

AGENZIA DEL DEMANIO



PLANIMETRIA GENERALE
A QUOTA TERRENO 0,00 m

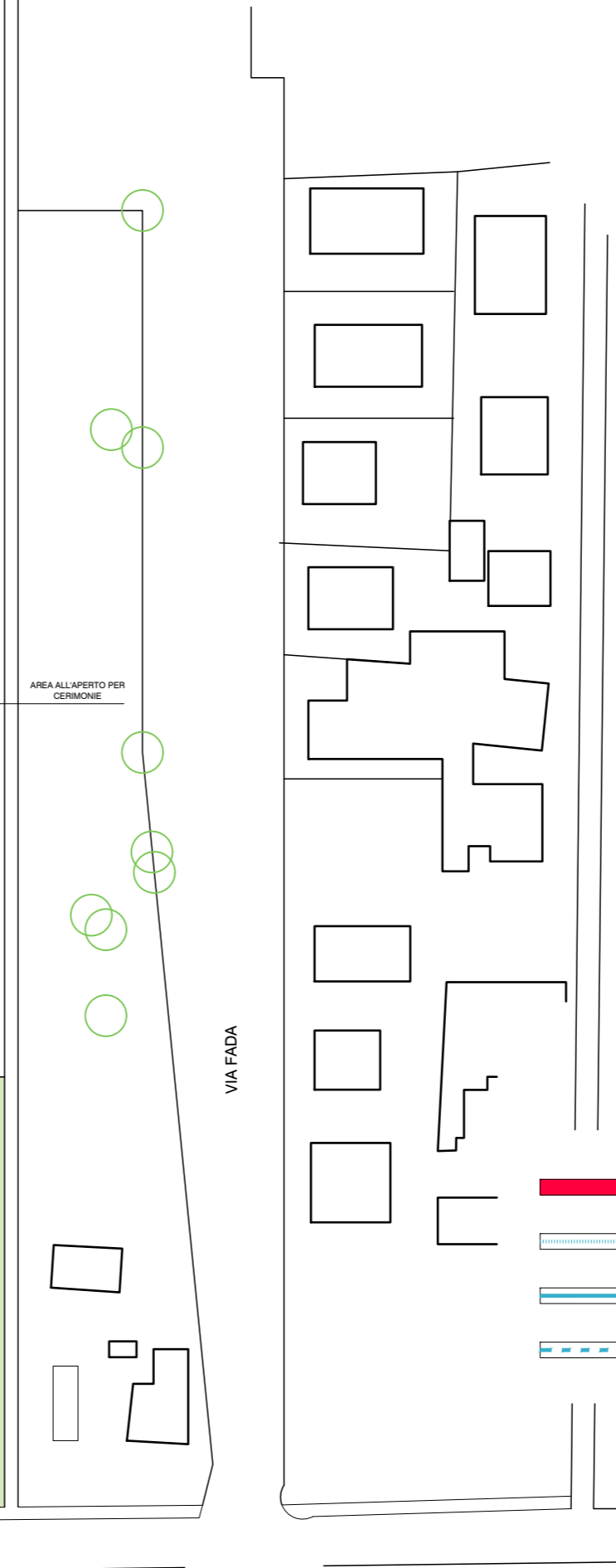
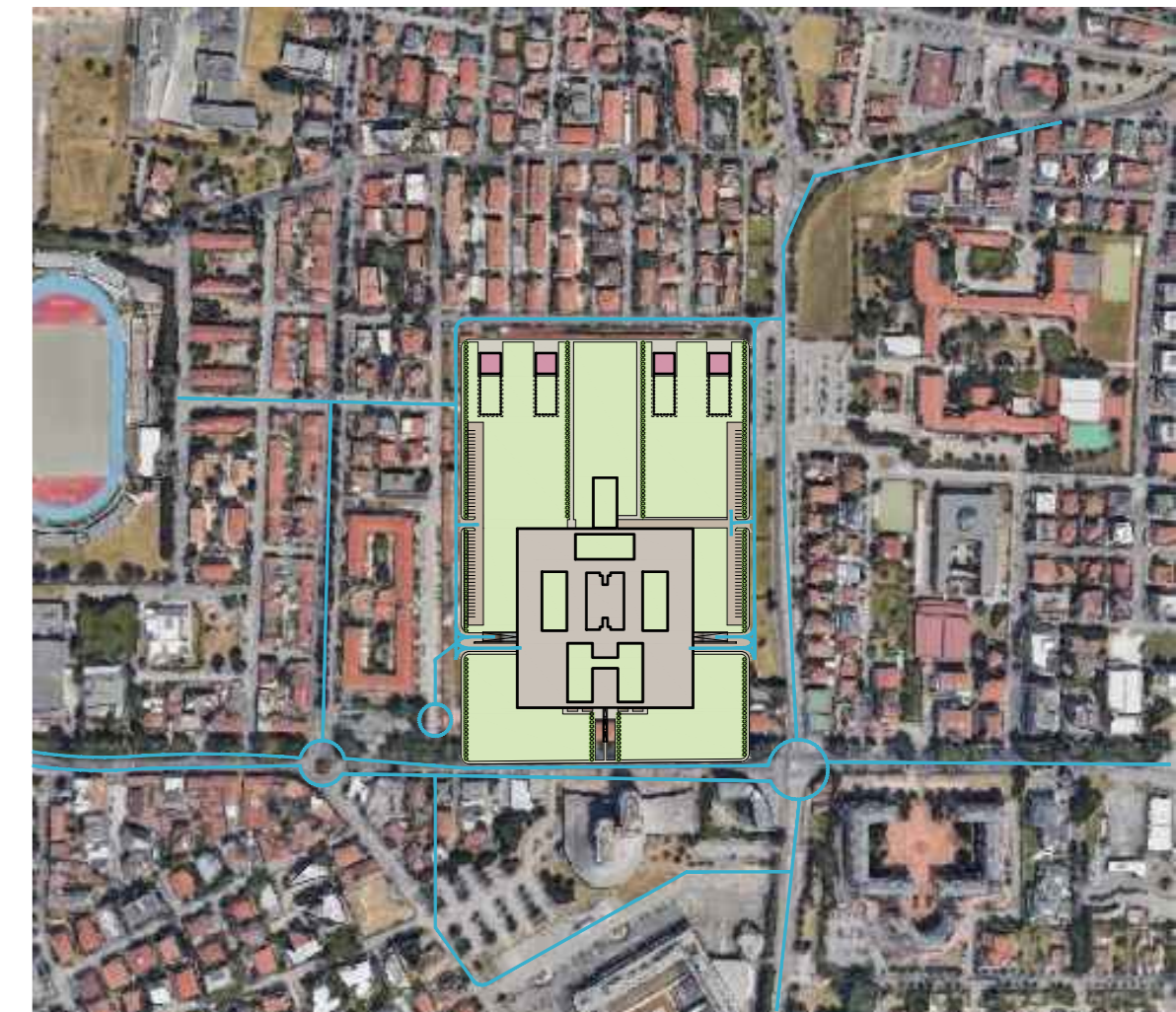


◀ RIPRESA FOTOGRAFICA

- NON SONO PREVISTI INTERRATI O SEMINTERRATI. LE AUTORIMESSE DELLE AMMINISTRAZIONI PUBBLICHE E I SERVIZI DI INTERESSE COMUNE, DEVONO ESSERE IN GRADO DI FUNZIONARE IN QUALSIASI SITUAZIONE METEOROLOGICA (ALLUVIONI, NUBIFRAGI, ECC.)
- LA SUPERFICIE IMPERMEABILIZZATA E' PARI AL 25% DELL'INTERO COMPARTO
- I PERCORSI VEICOLARI PRINCIPALI SONO SEMPRE A QUOTA 0,00 TRANNE CHE PER L'ACCESSO ALLE SEDI ISTITUZIONALI OVE SALGONO A QUOTA +3,60 (vedi elaborato grafico 2.2)
- I PERCORSI PEDONALI E LA PERMEABILITA' DELL'INTERVENTO SONO INDICATI NELL' ELABORATO GRAFICO SUCCESSIVO
- GLI EDIFICI HANNO NOTEVOLE COMPATTEZZA GRAZIE AL DISCRETO SVILUPPO IN ALTEZZA E SONO ORIENTATI PARTE SECONDO L'ASSE ELIOTERMICO E PARTE PERPENDICOLARMENTE A TALE ASSE
- OLTRE QUATTROCENTO NUOVE PIANTUMAZIONI OLTRE ALLA CONSERVAZIONE DI BUONA PARTE DEGLI ESISTENTI. IN EVENTUALE SECONDA FASE SI PROVVEDERA' ALLO STUDIO DEL PARCO PUBBLICO
- LE RESIDENZE SU VIA RUZZANTE VERRANNO PRECISATE IN EVENTUALE SECONDA FASE



VEDUTA SEDE PREFETTURA dalla piazza a quota 0,00 concatenata con piazza a quota 3,60. Il sistema delle due piazze pubbliche, definite dalla particolare disposizione delle Sedi Istituzionali, costituisce il cuore della "Cittadella" dalla forte connotazione urbana. Opportuni cancelli consentono la chiusura del "sistema pedonale" nei momenti necessari



- PREFETTURA
- QUESTURA e POLIZIA STRADALE
- CARABINIERI
- GUARDIA FINANZA
- RESIDENZE da definirsi in eventuale 2° fase
- ALBERTURA ESISTENTE
- ALBERTURA DI NUOVO IMPIANTO

- NUOVA EDIFICAZIONE
- ▬ PERCORSO ACCESSO PARCHEGGI PUBBLICI
- ▬ PERCORSO VEICOLARE PRINCIPALE
- ▬ PERCORSO ACCESSO AUTORIMESSE

