



UNIVERSITÀ
DEGLI STUDI
FIRENZE

FLORE

Repository istituzionale dell'Università degli Studi di Firenze

Paulinella ovalis

Questa è la Versione finale referata (Post print/Accepted manuscript) della seguente pubblicazione:

Original Citation:

Paulinella ovalis / C. NUCCIO; F. POLONELLI. - STAMPA. - (2006), pp. 491-491.

Availability:

This version is available at: 2158/258491 since:

Publisher:

Ministero Ambiente e Tutela del Territorio e del Mare/ICRAM

Terms of use:

Open Access

La pubblicazione è resa disponibile sotto le norme e i termini della licenza di deposito, secondo quanto stabilito dalla Policy per l'accesso aperto dell'Università degli Studi di Firenze (<https://www.sba.unifi.it/upload/policy-oa-2016-1.pdf>)

Publisher copyright claim:

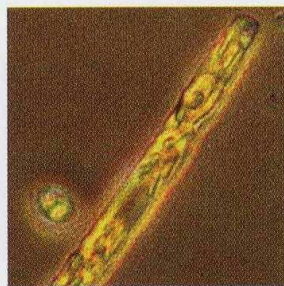
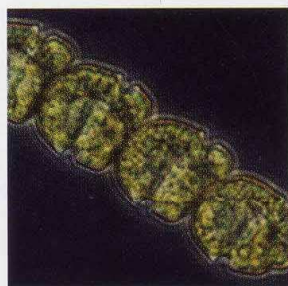
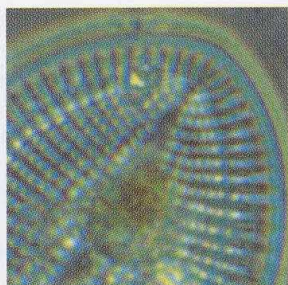
(Article begins on next page)

**GUIDA AL RICONOSCIMENTO
DEL PLANCTON
DEI MARI ITALIANI**

VOLUME I FITOPLANCTON

PROGRAMMA DI MONITORAGGIO

PER IL CONTROLLO DELL'AMBIENTE MARINO COSTIERO





*Ministero dell' Ambiente
della Tutela del Territorio
e del Mare*

Direzione Protezione della Natura



ICRAM

ISTITUTO CENTRALE PER LA RICERCA
SCIENTIFICA E TECNOLOGICA APPLICATA AL MARE

Dipartimento Monitoraggio

A CURA DI:

Massimo Avancini, Anna Maria Cicero, Irene Di Girolamo, Mario Innamorati, Erika Magaletti,
Tecla Sertorio Zunini

COORDINAMENTO REDAZIONALE:

Mario Innamorati

PROGETTO GRAFICO:

ROBERTO LOMBARDI

IMPAGINAZIONE, IMPIANTI:



STAMPA E ALLESTIMENTO:

ARTI GRAFICHE AGOSTINI - ROMA

TUTTI I DIRITTI RISERVATI

© 2006

Ministero dell' Ambiente della Tutela del Territorio e del Mare - DPN

ICRAM - Istituto Centrale per la Ricerca scientifica e tecnologica Applicata al Mare

È consentita la riproduzione delle informazioni e dei dati pubblicati a condizione che ne venga citata la fonte.



A

A: cellula con i caratteristici inspessimenti della lorica; B: disegno tratto da Thronsden (1983), lunghezza lorica = 5 μm .



B

Paulinella ovalis

(Wulff 1919) Johnson, Hargraves et Sieburth 1988

Sinonimi: *Calycomonas ovalis* (Wulff 1919). Questa specie, precedentemente inclusa nelle Crisoficee, è stata trasferita allo zooplancton nel genere *Paulinella* Lauterborn e ridescritta come *Paulinella ovalis* comb. nov, phylum *Rhizopoda*, classe *Filosea*, ordine *Euglyphida*.

Caratteristiche morfologiche: piccole cellule solitarie con un rivestimento che forma una lorica ovoidale con apertura anteriore (vengono infatti denominate "testate amoebae"). La lorica è composta da scaglie silicee disposte secondo anelli trasversali che producono dei caratteristici inspessimenti lungo il contorno, visibili al MO. La cellula non ha cloroplasti nè flagelli ma compie movimenti rotatori e possiede uno pseudopodio (filopodio) estremamente sottile, quasi mai visibile, che serve a catturare le prede (batterivora).

Dimensioni: lunghezza 4-7 μm ; larghezza 3-4 μm .

Distribuzione: in acque neritiche ed oceaniche. Rilevata durante tutto l'anno nel TS, più abbondante nei mesi estivi.

Stadi di resistenza: non segnalati.

Tossicità: non segnalata.

RIFERIMENTI BIBLIOGRAFICI:

Bérard-Therriault, L., Poulin, M. & Bossé, L. 1999. *Guide d'identification du phytoplancton marin de l'estuaire et du golfe du Saint-Laurent incluant également certains protozoaires*. Publ. spéc. can. sci. halieut. aquat. 128, pp. 387.

Campbell, P. H. 1973. *Studies on brackish-water phytoplankton*. Sea Grant Publication, University of North Carolina, UNC.SG.73.07, pp. 1-406.

Johnson, P. W., Hargraves, P. E., Sieburth, J. M. 1988. Ultrastructure and ecology of *Calycomonas ovalis* Wulff, 1919, (Chrysophyceae) and its redescription as a Testate Rhizopod, *Paulinella ovalis* N. Comb. (Filosea: Euglyphina). *J. Protozool.* 35 (4): 618-626.

Patterson, D. J. & Simpson, A. G. B. 1996. Heterotrophic flagellates from coastal marine and hypersaline sediments in Western Australia. *Europ. J. Protistol.*, 32: 423-448.

Thronsden, J. 1983. Ultra- and Nanoplankton Flagellates from Coastal Waters of Southern Honshu and Kyushu, Japan (including some results from the western part of the Kuroshio off Honshu). *Working party on taxonomy in the Akashiwo Mondai Kenkyukai Fishing Ground Preservation Division, Fish. Agency Tokyo, Japan*. pp. 62.

Vørs, N. 1992. Heterotrophic amoebae, flagellates and heliozoa from the Tvärminne area, Gulf of Finland, in 1988-1990. *Ophelia*. 36: 1-109.