



UNIVERSITÀ
DEGLI STUDI
FIRENZE

FLORE

Repository istituzionale dell'Università degli Studi di Firenze

Prorocentrum gracile

Questa è la Versione finale referata (Post print/Accepted manuscript) della seguente pubblicazione:

Original Citation:

Prorocentrum gracile / C. NUCCIO; F. POLONELLI. - STAMPA. - (2006), pp. 381-381.

Availability:

This version is available at: 2158/258496 since:

Publisher:

Ministero Ambiente e Tutela del Territorio e del Mare/ICRAM

Terms of use:

Open Access

La pubblicazione è resa disponibile sotto le norme e i termini della licenza di deposito, secondo quanto stabilito dalla Policy per l'accesso aperto dell'Università degli Studi di Firenze (<https://www.sba.unifi.it/upload/policy-oa-2016-1.pdf>)

Publisher copyright claim:

(Article begins on next page)

GUIDA AL RICONOSCIMENTO

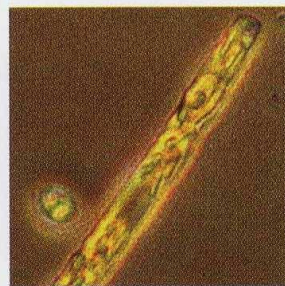
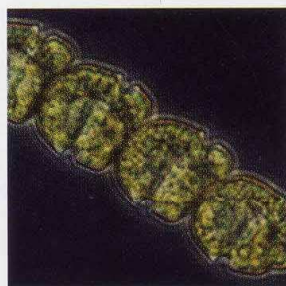
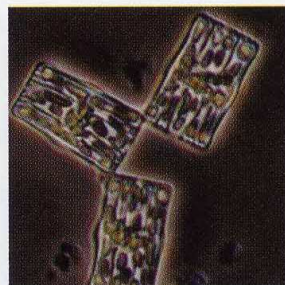
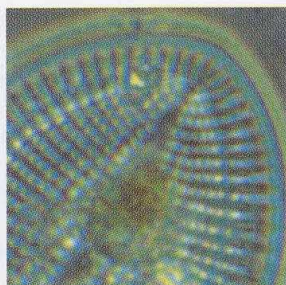
DEL PLANCTON

DEI MARI ITALIANI

VOLUME I FITOPLANCTON

PROGRAMMA DI MONITORAGGIO

PER IL CONTROLLO DELL'AMBIENTE MARINO COSTIERO





*Ministero dell' Ambiente
della Tutela del Territorio
e del Mare*

Direzione Protezione della Natura



ICRAM

ISTITUTO CENTRALE PER LA RICERCA
SCIENTIFICA E TECNOLOGICA APPLICATA AL MARE

Dipartimento Monitoraggio

A CURA DI:

Massimo Avancini, Anna Maria Cicero, Irene Di Girolamo, Mario Innamorati, Erika Magaletti,
Tecla Sertorio Zunini

COORDINAMENTO REDAZIONALE:

Mario Innamorati

PROGETTO GRAFICO:

ROBERTO LOMBARDI

IMPAGINAZIONE, IMPIANTI:



STAMPA E ALLESTIMENTO:

ARTI GRAFICHE AGOSTINI - ROMA

TUTTI I DIRITTI RISERVATI

© 2006

Ministero dell' Ambiente della Tutela del Territorio e del Mare - DPN

ICRAM - Istituto Centrale per la Ricerca scientifica e tecnologica Applicata al Mare

È consentita la riproduzione delle informazioni e dei dati pubblicati a condizione che ne venga citata la fonte.

Prorocentrum gracile

(Schütt) 1895



A

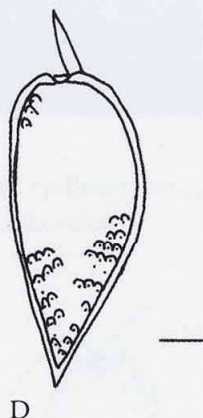


B



C

A e B: esemplari con visione differente della spina apicale; C: teca con arrangemento dei pori; D: disegno, barra = 10 μ m.



D

Sinonimi: *P. macrurus* Athanassopoulous 1931, *P. hentschellii* Schiller 1933, *P. sigmoides* Böhm 1933, *P. diamantinae* Wood 1963.

Caratteristiche morfologiche: cellule tecate medio-grandi piriformi con estremità anteriore arrotondata e posteriore appuntita. Spina anteriore lunga ed acuminata che appare alata in visione laterale. La superficie delle placche tecali è perforata dai pori delle tricocisti che sono tipicamente disposti in file radiali. Può esser confuso con *P. micans* dal quale però differisce per le proporzioni tra le dimensioni del corpo cellulare (lunghezza più del doppio della larghezza, a differenza di *P. micans* che è più largo e cuoriforme) e per la spina anteriore più lunga.

Dimensioni: lunghezza 40–65 μ m; larghezza 22–27 μ m; spina 10–13 μ m.

Distribuzione: in acque da freddo-temperate a tropicali, principalmente neritica ed estuariale; rilevata nel Mar Adriatico e nel TS, particolarmente in estate.

Stadi di resistenza: non segnalati.

Tossicità: non segnalata.

RIFERIMENTI BIBLIOGRAFICI:

- Bérard-Therriault, L., Poulin, M. & Bossé, L. 1999. *Guide d'identification du phytoplancton marin de l'estuaire et du golfe du Saint-Laurent incluant également certains protozoaires*. Publ. spéc. can. sci. halieut. aquat. 128, pp. 387.
- Dodge, J. D. 1975. The Prorocentrales (Dinophyceae). II. Revision of the taxonomy within the genus *Prorocentrum*. *Bot. J. Linn. Soc.* 71: 103-125.
- Dodge, J. D. 1982. *Marine Dinoflagellates of the British Isles*. Her Majesty's Stationery Office, London, pp. 260 + VII tav.
- Faust, M. A., Larsen, J. & Moestrup, Ø. 1999. Potentially toxic phytoplankton. 3. Genus *Prorocentrum* (Dinophyceae). In: *ICES Identification Leaflets for Plankton*. (Ed. by J.A. Lindley), pp. 1-24. ICES, Leaflet no. 184, Copenhagen.
- Steidinger, K. A. & Tangen, K. 1997. Dinoflagellates. In: Tomas, C. R. (ed). *Identifying Marine Phytoplankton*. Academic Press, San Diego, pp. 387-584.
- Thronsen, J. 1983. Ultra- and Nanoplankton Flagellates from Coastal Waters of Southern Honshu and Kyushu, Japan (including some results from the western part of the Kuroshio off Honshu). *Working party on taxonomy in the Akashiwo Mondai Kenkyukai Fishing Ground Preservation Division, Fish.*