

tecniche a blocco sono relativamente più semplici rispetto a procedure di GBR o di distrazione ossea che sono più operatore-dipendente.

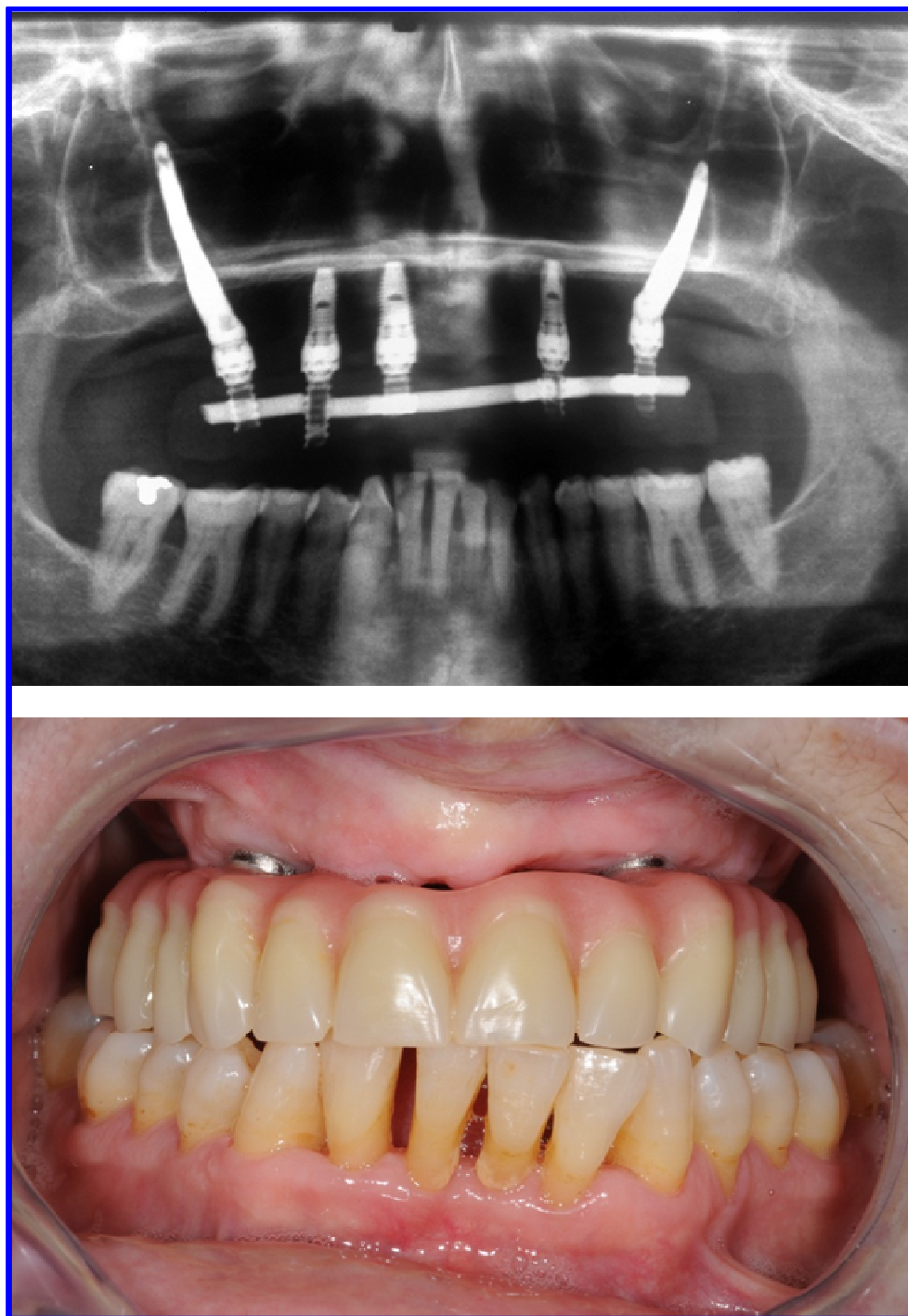


Fig. 41: Impianti Zigomatici nelle riabilitazioni del mascellare superiore senza ricorso al più classico Rialzo del seno mascellare (Acocella A, Bertolai R. Università degli studi di Firenze).