



Fig. 42. Casa Allemandi, vista da nord-ovest, foto d'epoca, (aces).



Fig. 43. Casa Allemandi, vista da sud, foto d'epoca, (aces).



Fig. 44. Casa Allemandi, vista da nord, foto d'epoca, (falb).



Fig. 45. Beato Angelico, dipinto su tavola appartenente alla predella dedicata ai santi Cosma e Damiano, particolare.

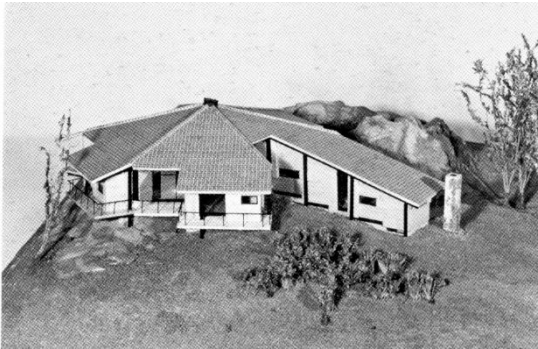


Fig. 46. Villa Olivetti, vista del modello, foto d'epoca.

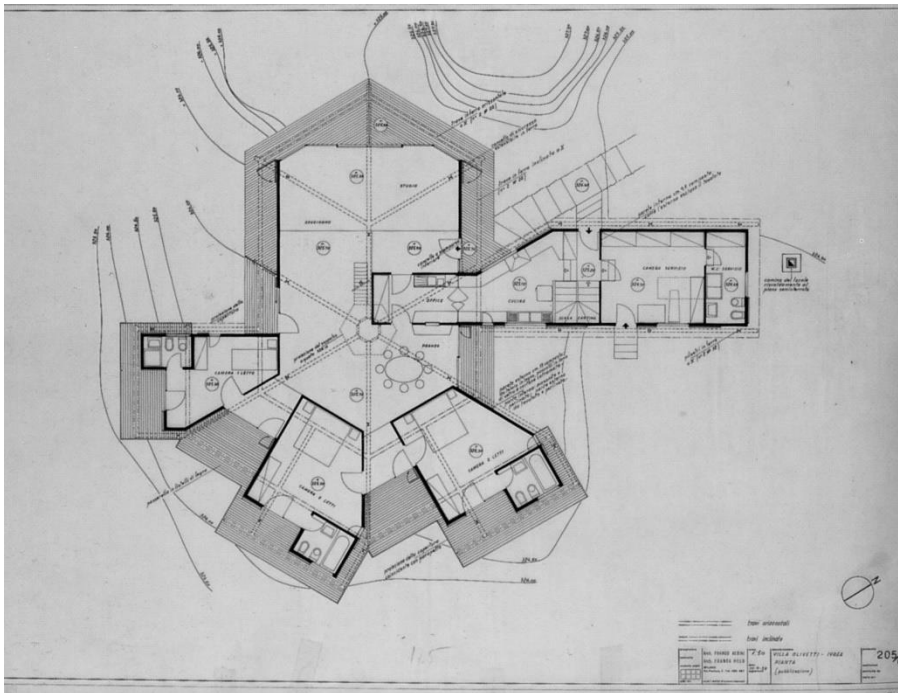


Fig. 47. Villa Olivetti, pianta.

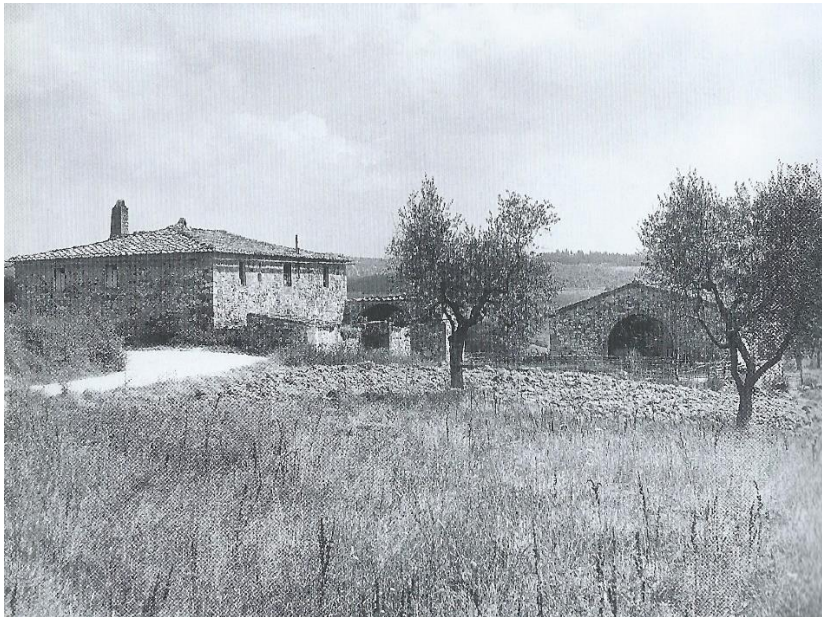


Fig. 48. Casa colonica e capanna nei pressi di Querciagrossa, Castelnuovo Berardenga, Siena (rsto).



Fig. 49. Capanna nei pressi di Castellina in Chianti, Siena (rsto).





Fig. 50. Casa Allemandi, interni, foto d'epoca (falb).



Fig. 51. Casa Allemandi, interni, foto d'epoca (falb).



Fig. 52. Casa Allemandi, interni, foto d'epoca (falb).



Fig. 53. Casa Allemandi, viste esterne, particolari, foto d'epoca (falb).

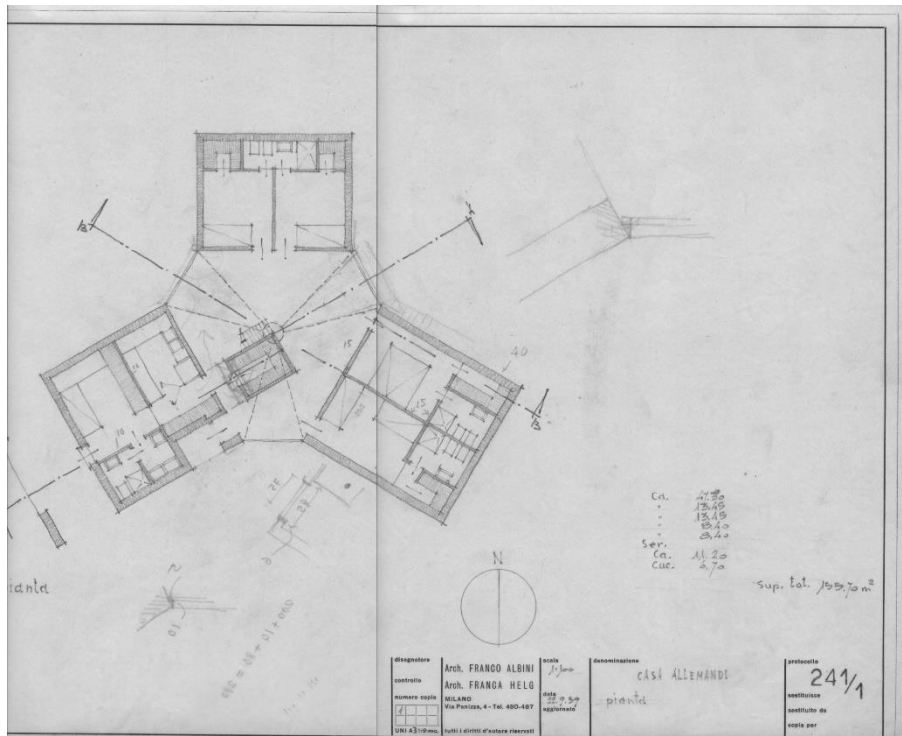


Fig. 54. Casa Allemandi, pianta, matita su carta da spolvero, 22 settembre 1959 (falb).

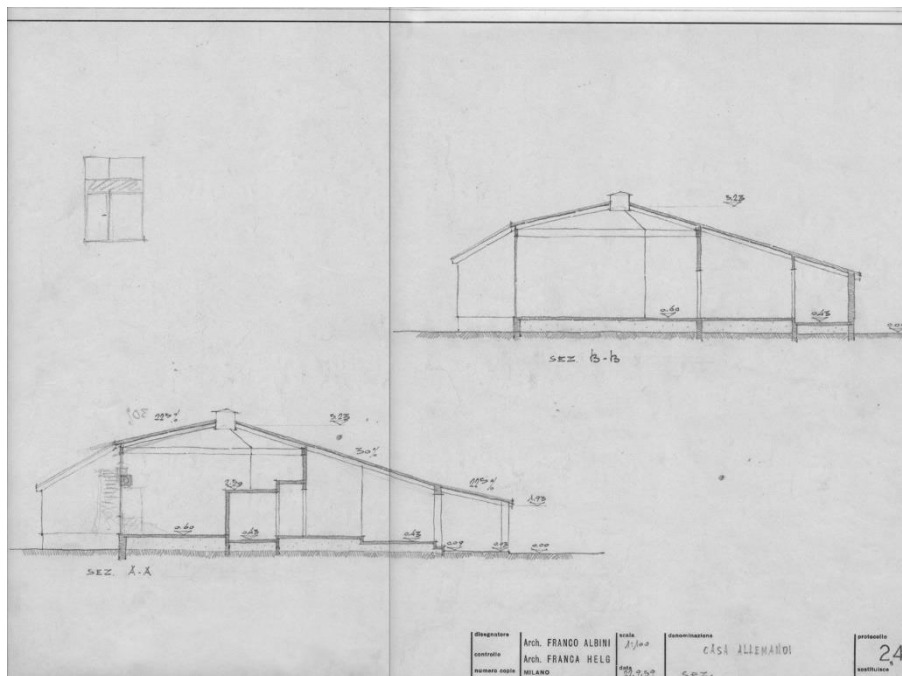


Fig. 55. Casa Allemandi, sezioni, matita su carta da spolvero, 22 settembre 1959 (falb).



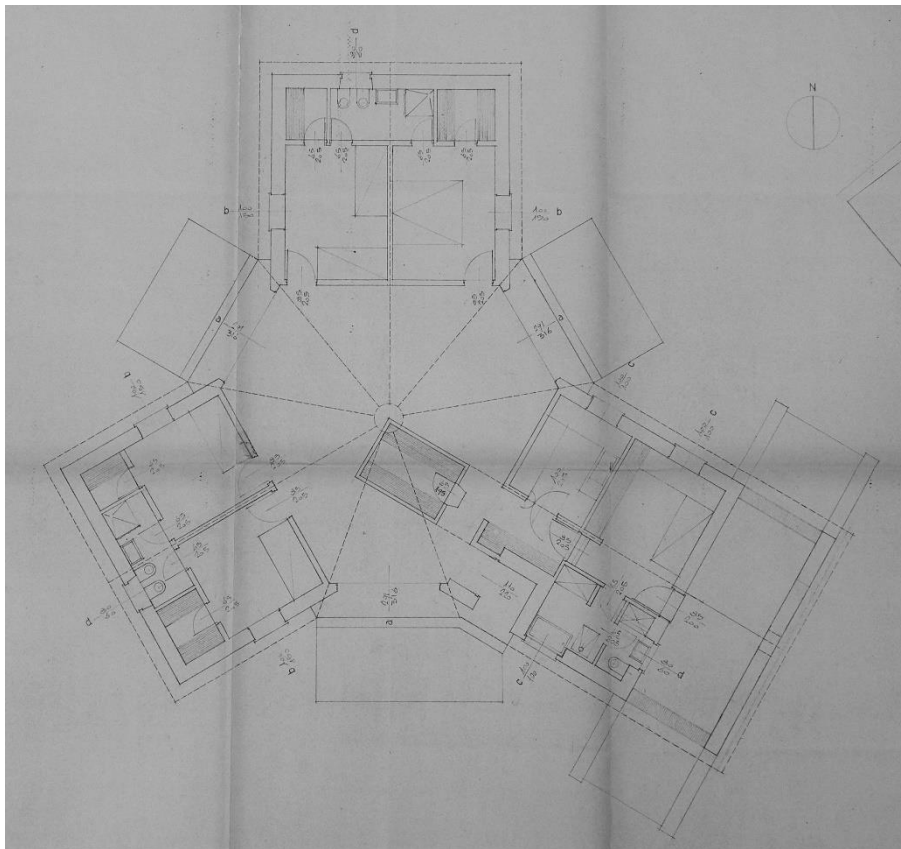


Fig. 56. Casa Allemandi, pianta, copia eliografica, 5 febbraio 1960 (ccdp).

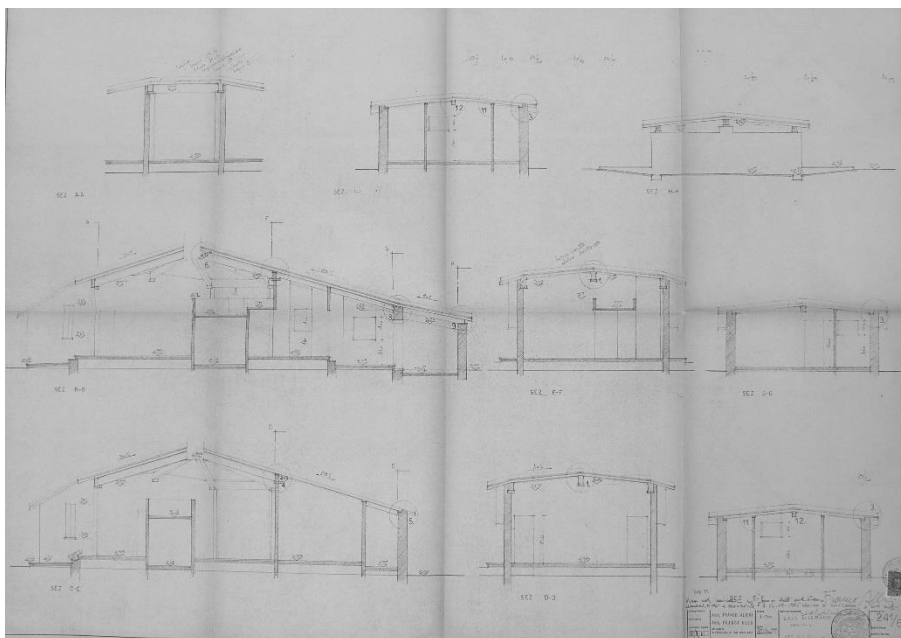


Fig. 57. Casa Allemandi, sezioni, copia eliografica, 28 ottobre 1959 (ccdp).

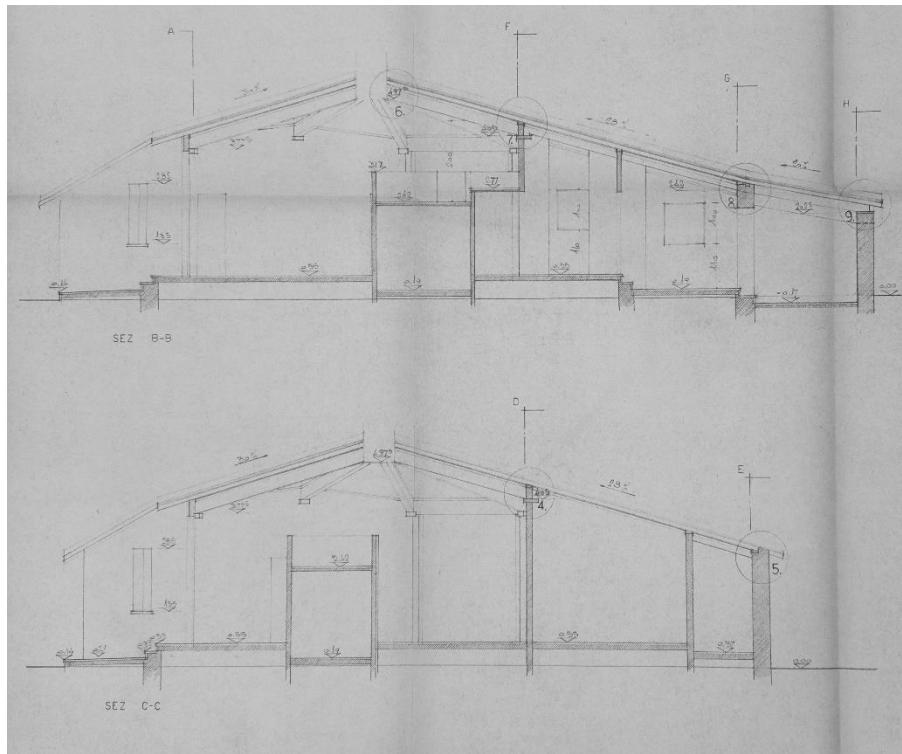


Fig. 58. Casa Allemandi, sezioni, particolare, copia eliografica, 28 ottobre 1959 (ccdp).

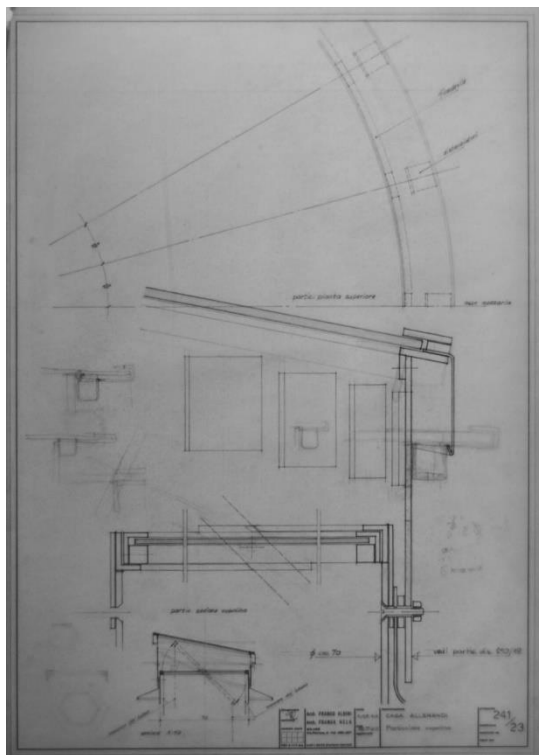


Fig. 59. Casa Allemandi, cupolino, 1<sup>a</sup> soluzione, matita su lucido, 22 luglio 1960 (falb).

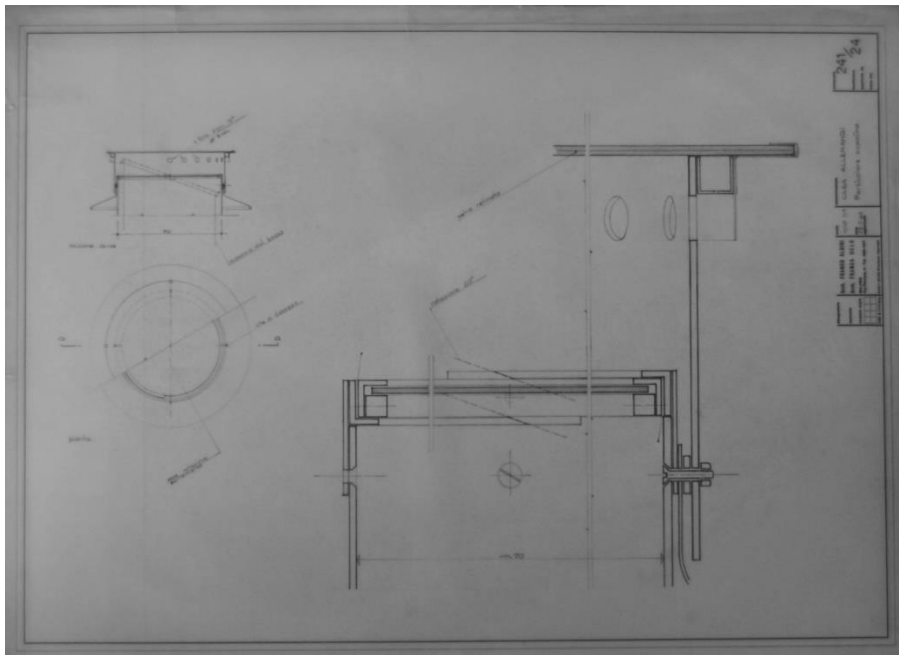


Fig. 60. Casa Allemandi, cupolino, soluzione definitiva, matita su lucido, 29 luglio 1960 (falb).

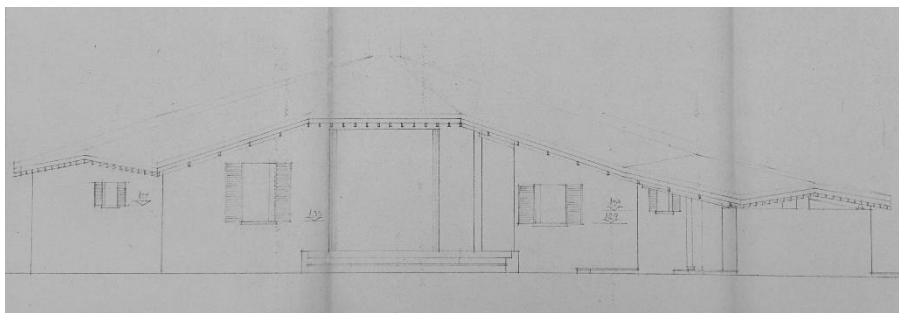


Fig. 61. Casa Allemandi, prospetto sud, copia eliografica (ccdp).

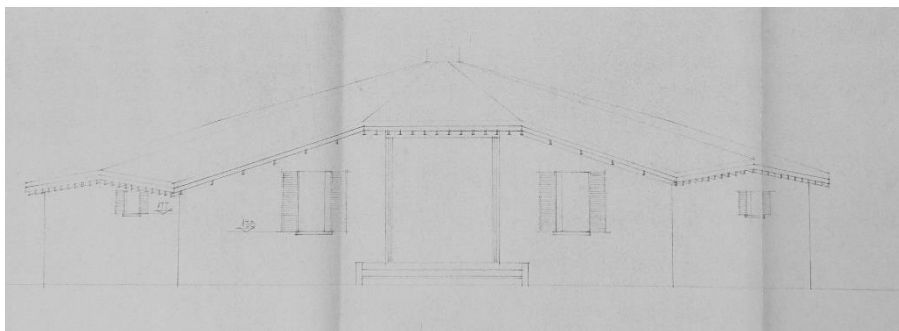


Fig. 62. Casa Allemandi, prospetto ovest, copia eliografica (ccdp).

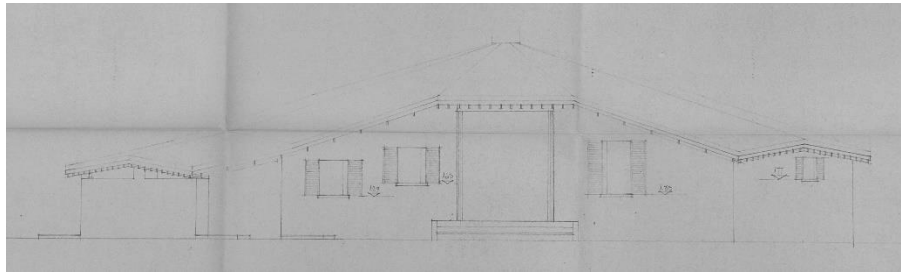


Fig. 63. Casa Allemandi, prospetto nord, copia eliografica (ccdp).

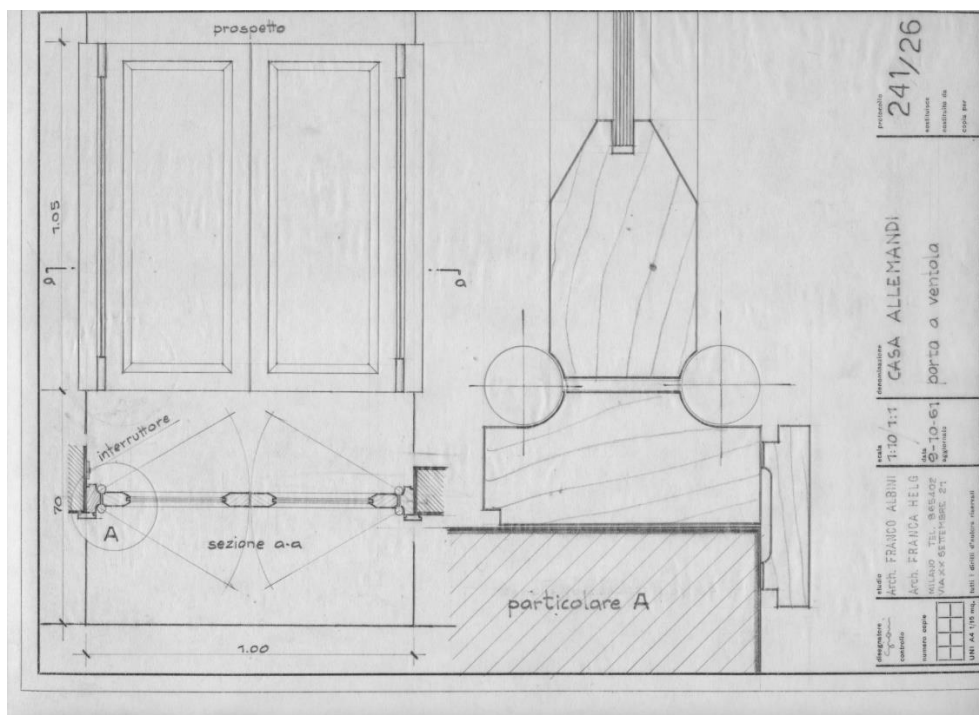


Fig. 64. Casa Allemandi, porta a ventola, matita su carta da spolvero, 22 luglio 1960 (falb).

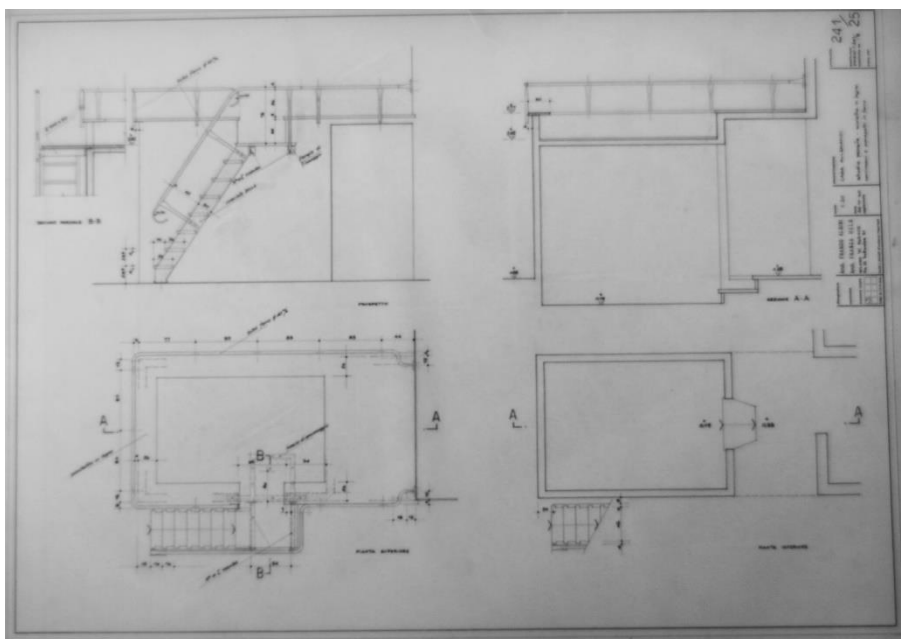


Fig. 65. Casa Allemandi, studio pensile e office, matita su lucido, 24 novembre 1960 (falb).



Fig. 66. Casa Allemandi, particolare, foto d'epoca (edpo).



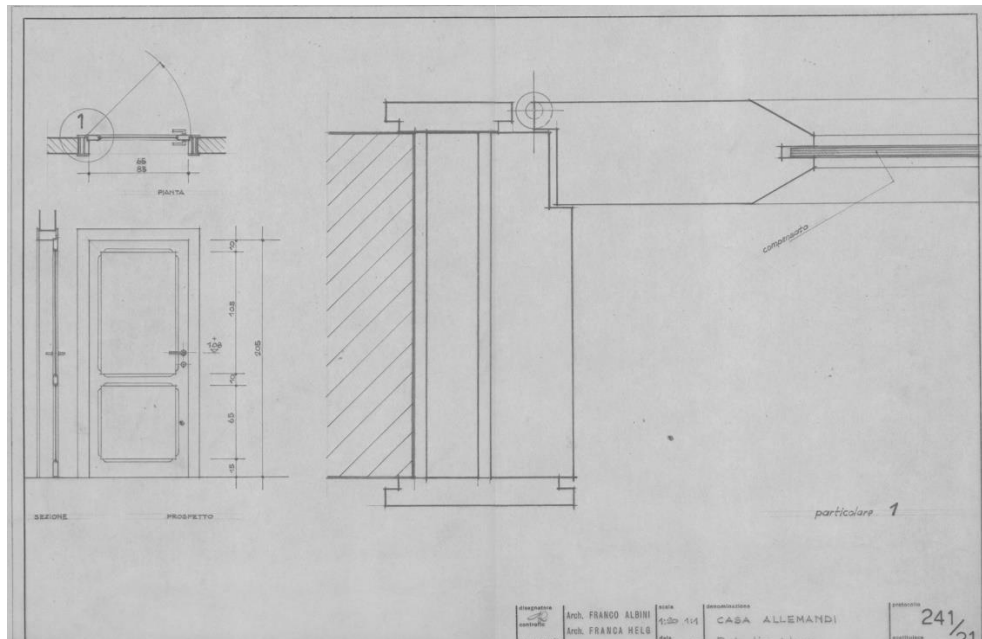


Fig. 67. Casa Allemandi, porta tipo interna, matita su lucido, 22 luglio 1960 (falb).

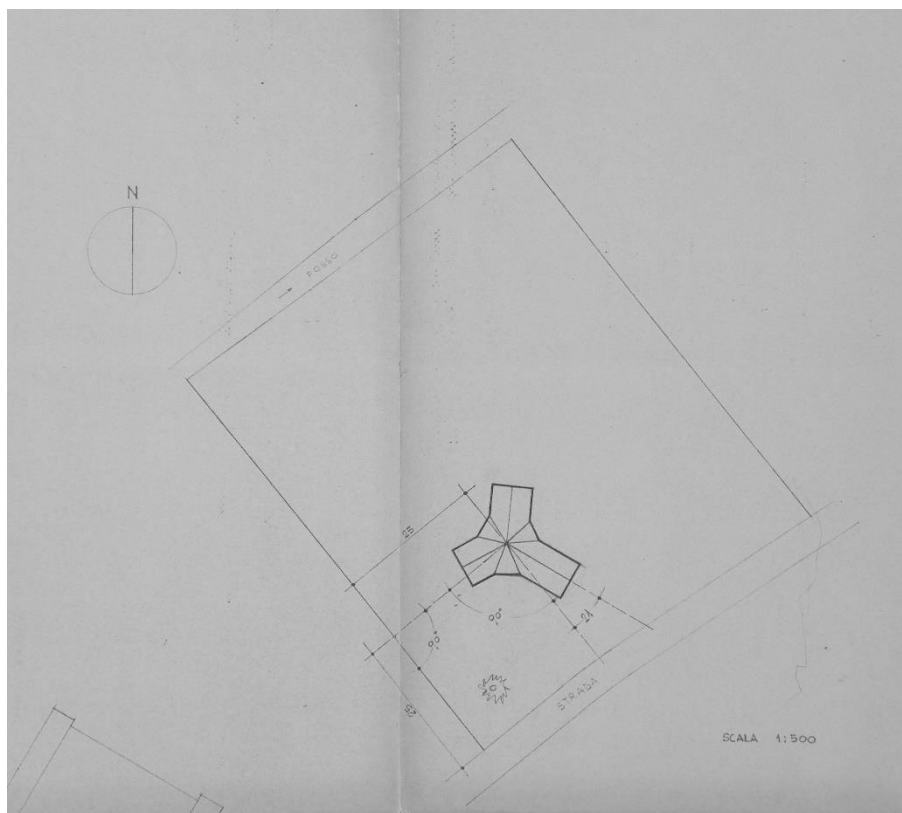


Fig. 68. Casa Allemandi, planimetria generale, copia eliografica, 5 febbraio 1960 (ccdp).

Volume costruito (portico escluso) = mq. 172 x h. media m. 3,90 = mc. 600  
 Superficie del lotto mq. 5.500 - rapporto  $\frac{\text{volume}}{\text{superficie}} = 0,109$

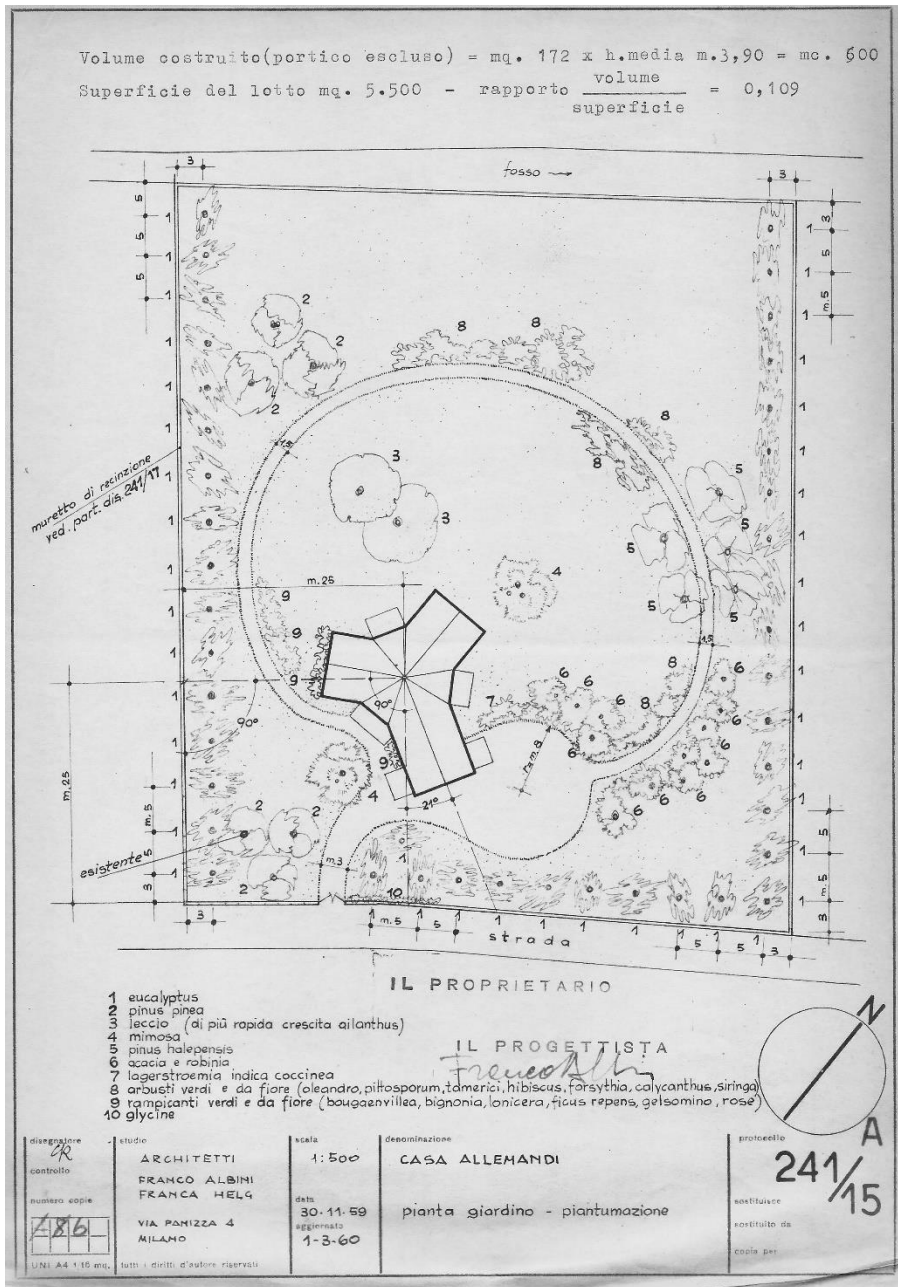


Fig. 69. Casa Allemandi, pianta del giardino con piantumazioni, copia eliografica, 1 marzo 1960 (ccdp).

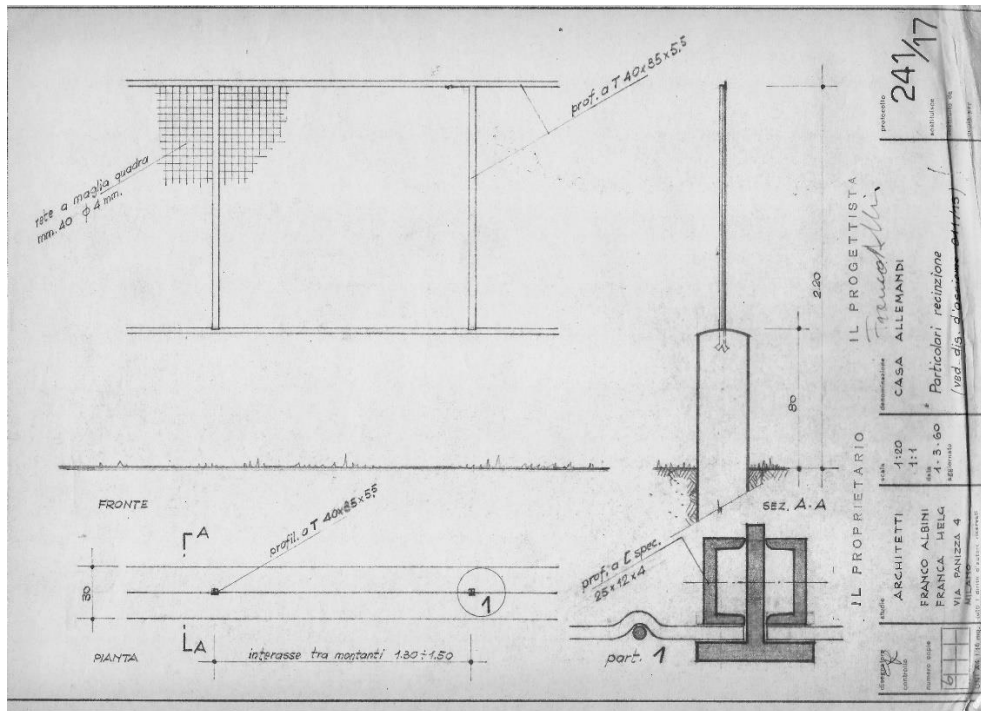


Fig. 70. Casa Allemandi, particolari della recinzione, copia eliografica, 1 marzo 1960 (ccdp).

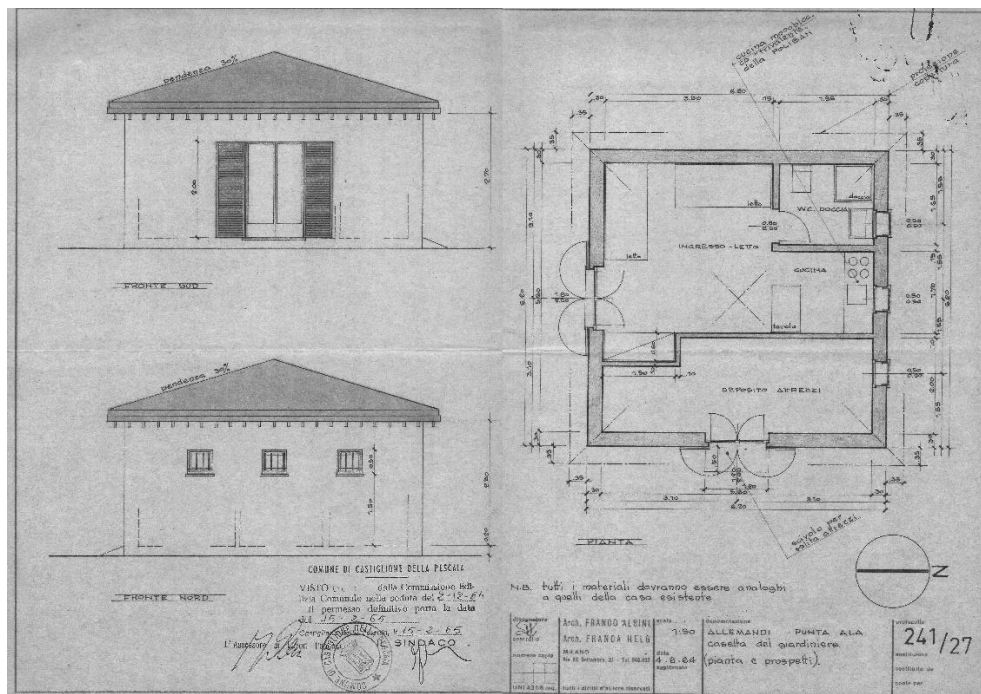


Fig. 71. Casetta del giardiniere, copia eliografica, 4 agosto 1964 (ccdp).

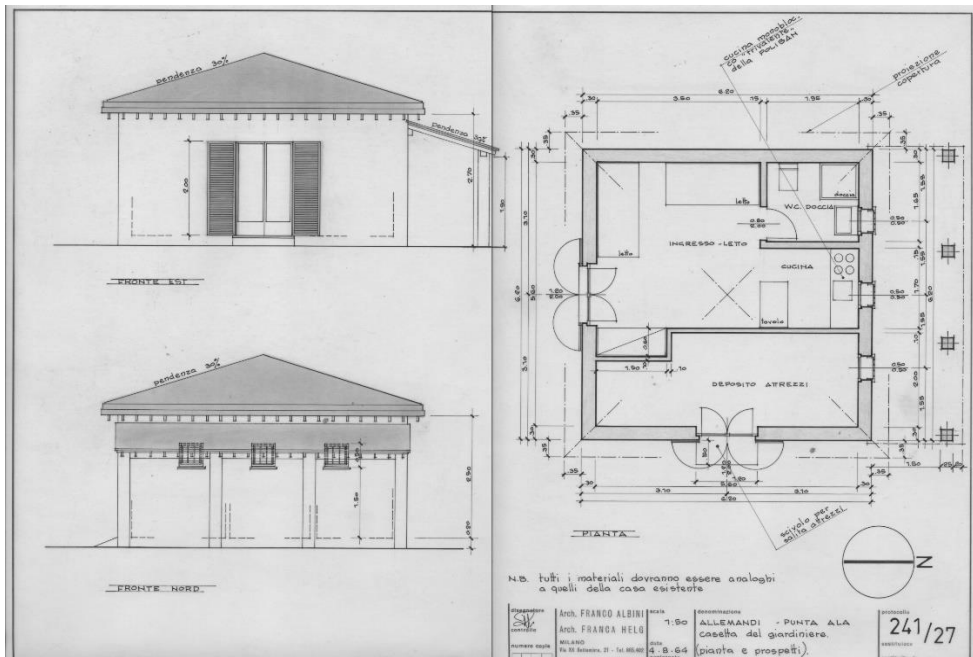


Fig. 72. Casetta del giardiniere, variante, china su lucido, 8 marzo 1965 (falb).