



Fig. 73. Scorci dell'insenatura di Punta Ala con le sagome in legno dei futuri fabbricati, foto d'epoca, *f.lli Gori*, Grosseto (csac).

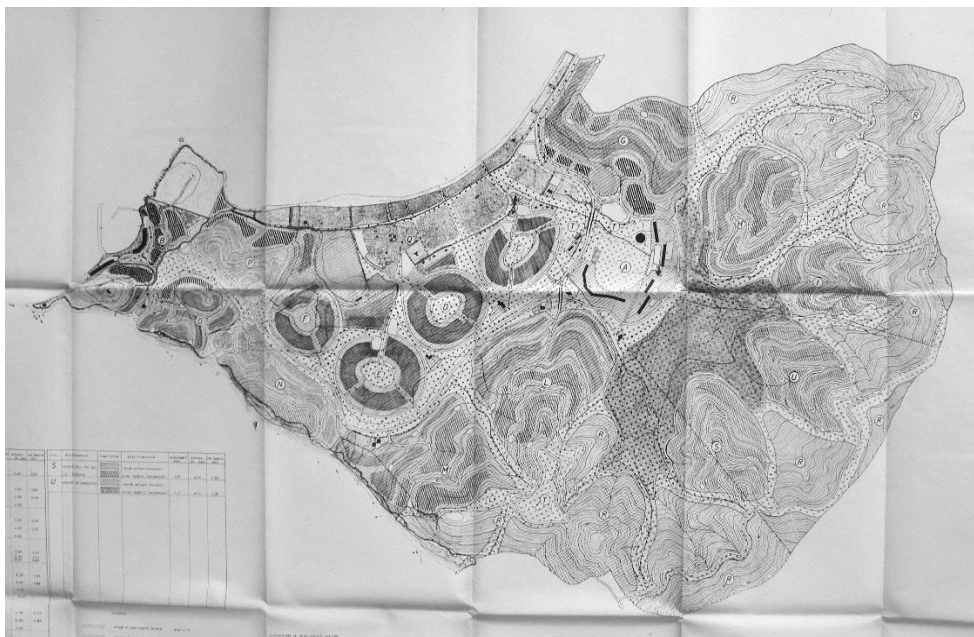


Fig. 74. Programma edilizio e di sistemazione urbanistica di Punta Ala, planimetria generale, 16 settembre 1961, copia eliografica (ccdp).

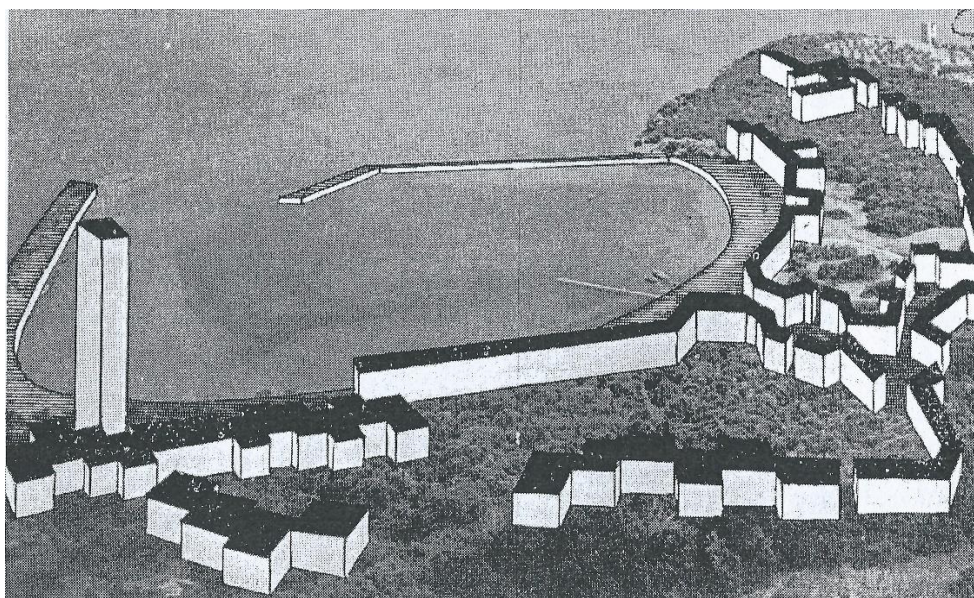


Fig. 75. Inserimento delle volumetrie nell'area di progetto, da *Bollettino Italia Nostra* n. 26, gennaio-febbraio 1962.

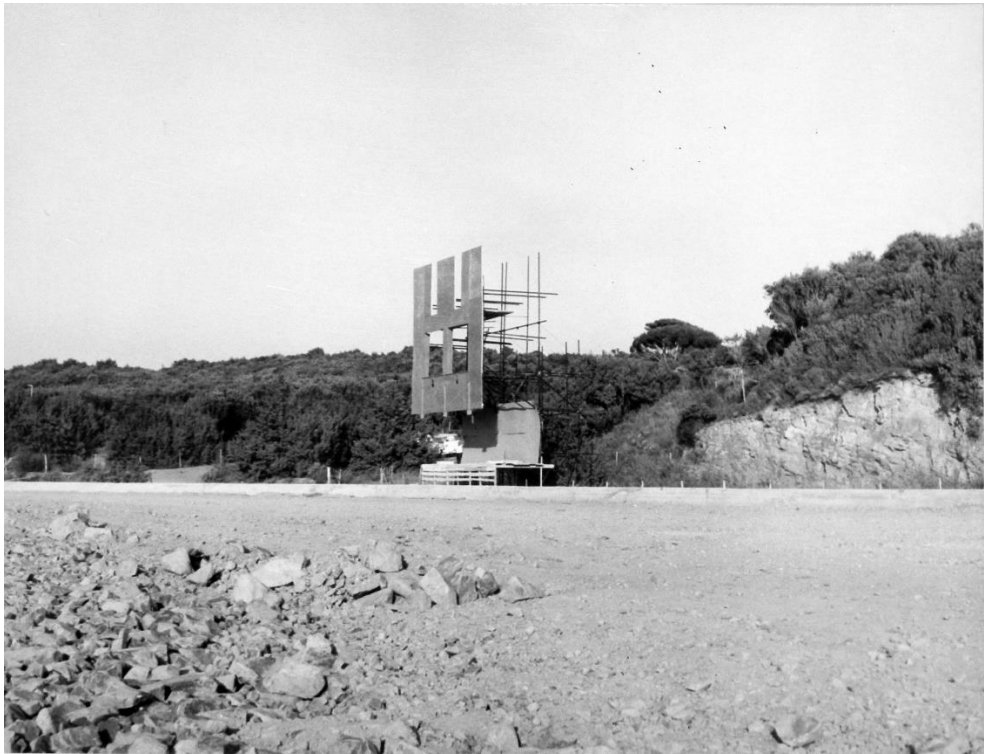


Fig. 76. Modello al vero di una porzione di facciata, foto d'epoca, *studio 22*, Milano (csac).

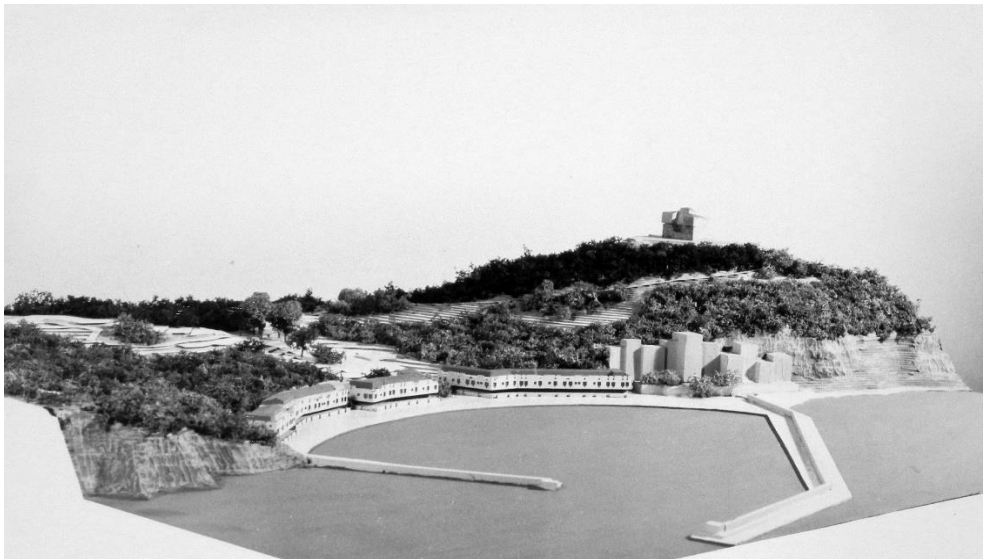


Fig. 77. Modello del progetto sul fronte a mare, foto d'epoca, *f.lli Gori*, Grosseto (csac).

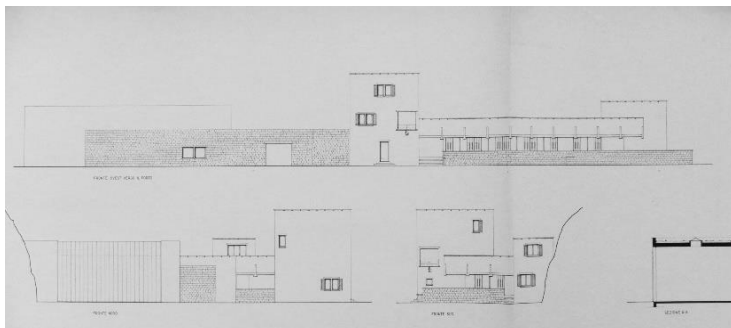
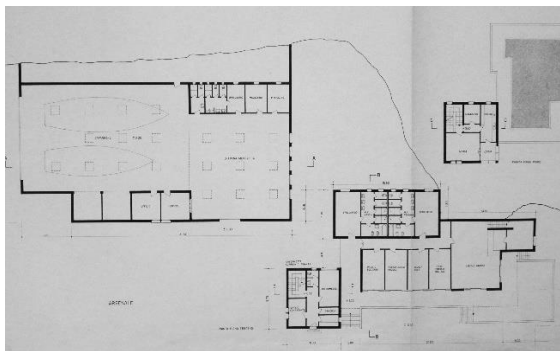
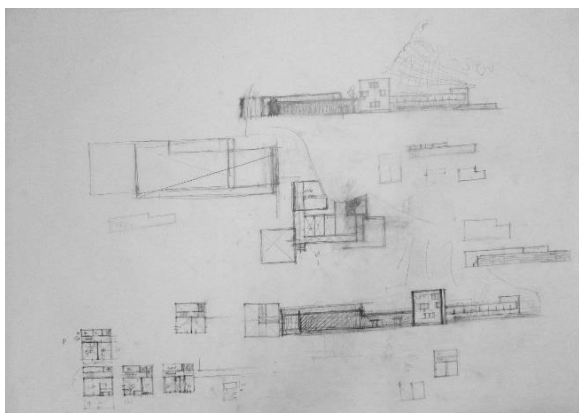
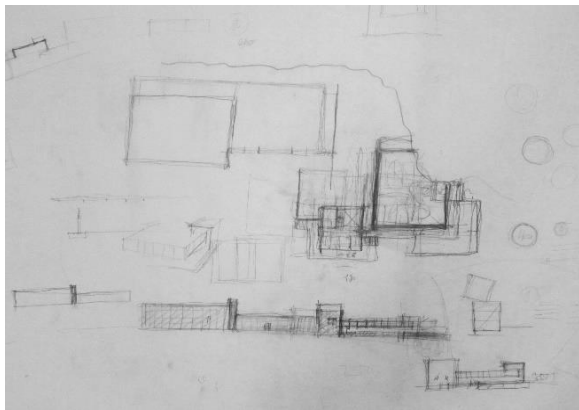


Fig. 78. Approdo turistico, Punta Ala, studi, matita su lucido, planimetria generale, prospetti, copia eliografica, ottobre 1971 (csac).

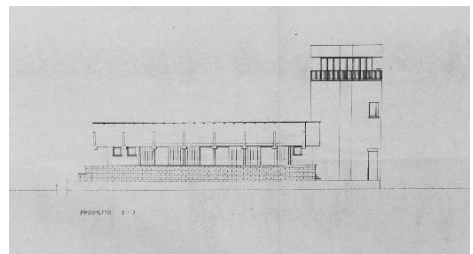
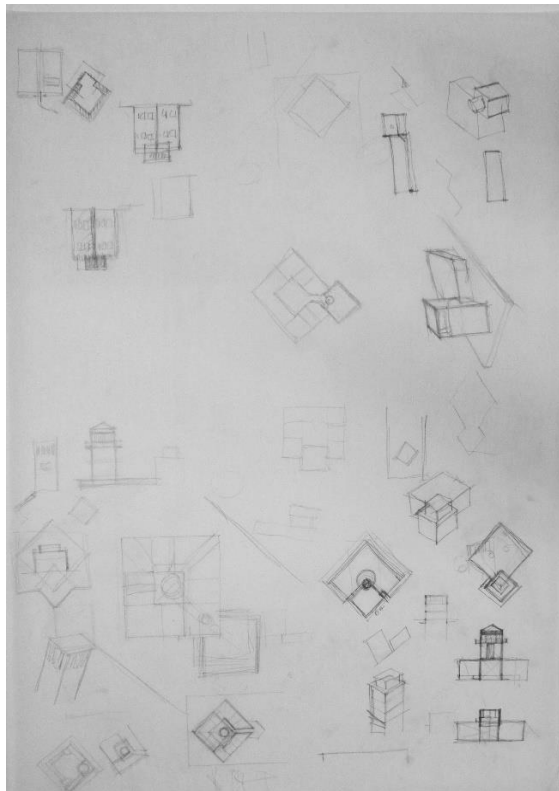
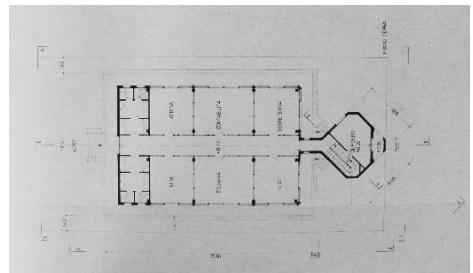
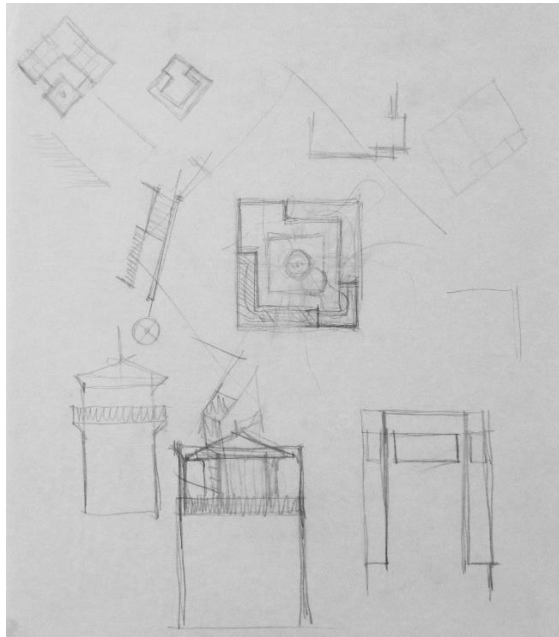


Fig. 79. Torre di controllo e uffici, Punta Ala, studi, matita su lucido, pianta piano terreno, prospetto laterale, copia eliografica, giugno 1972 (csac).

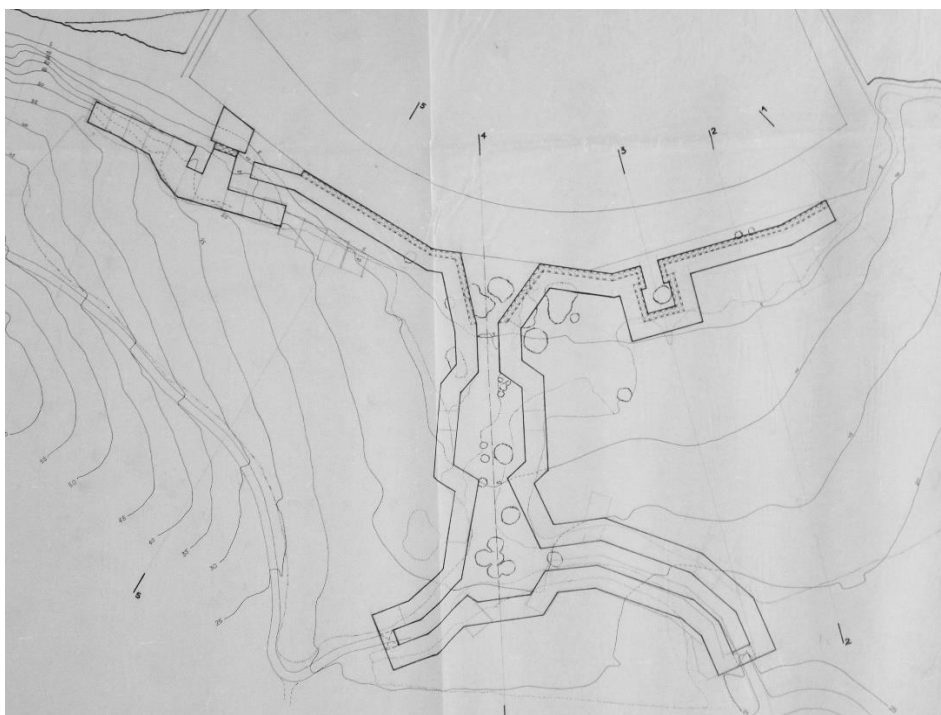


Fig. 80. Comparto *Il Porto*, planimetria generale, china su lucido, senza data (csac).

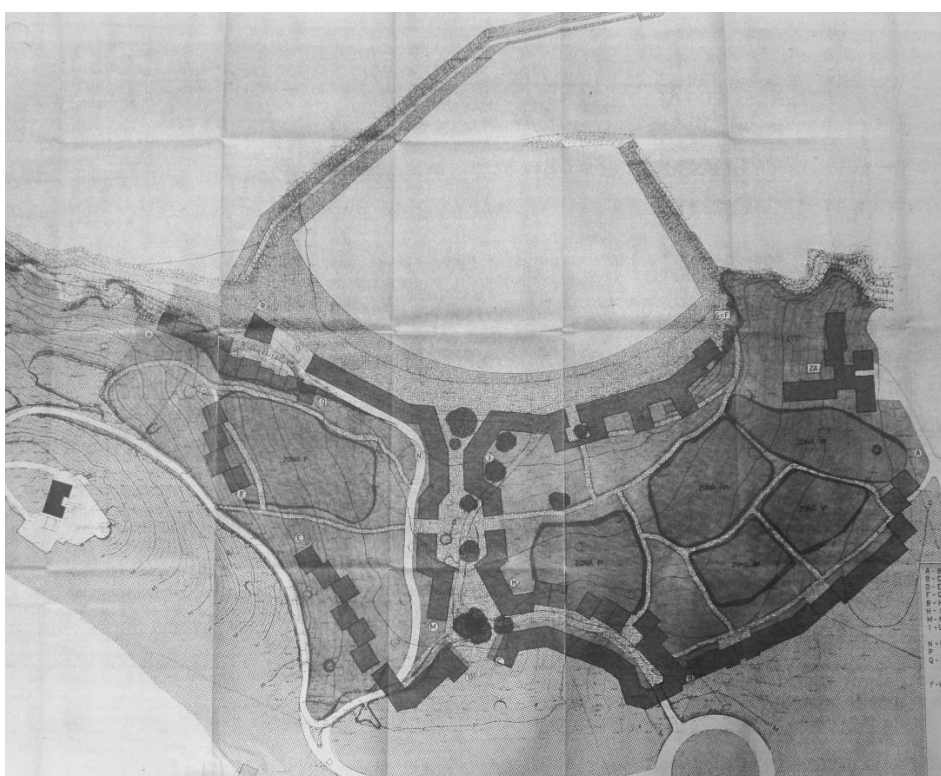


Fig. 81. Comparto *Il Porto*, planimetria generale, copia eliografica, novembre 1961 (csac).



Fig. 82. Comparto *Il Porto*, Planimetria generale, rilievo stato di fatto, copia eliografica, novembre 1961 (csac).

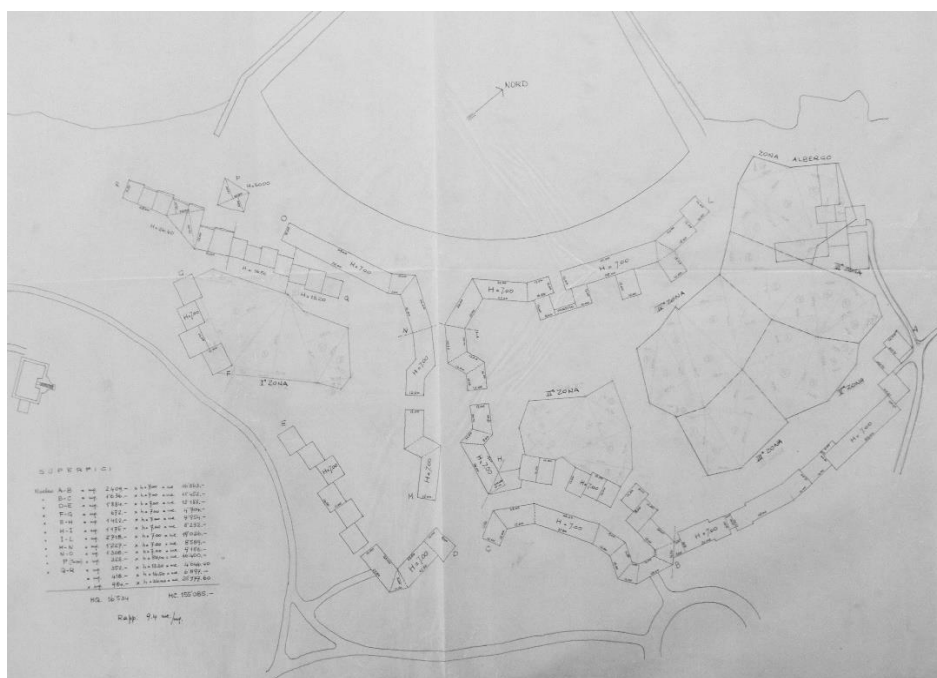


Fig. 83. Comparto *Il Porto*, planimetria generale, china su lucido, senza data (csac).

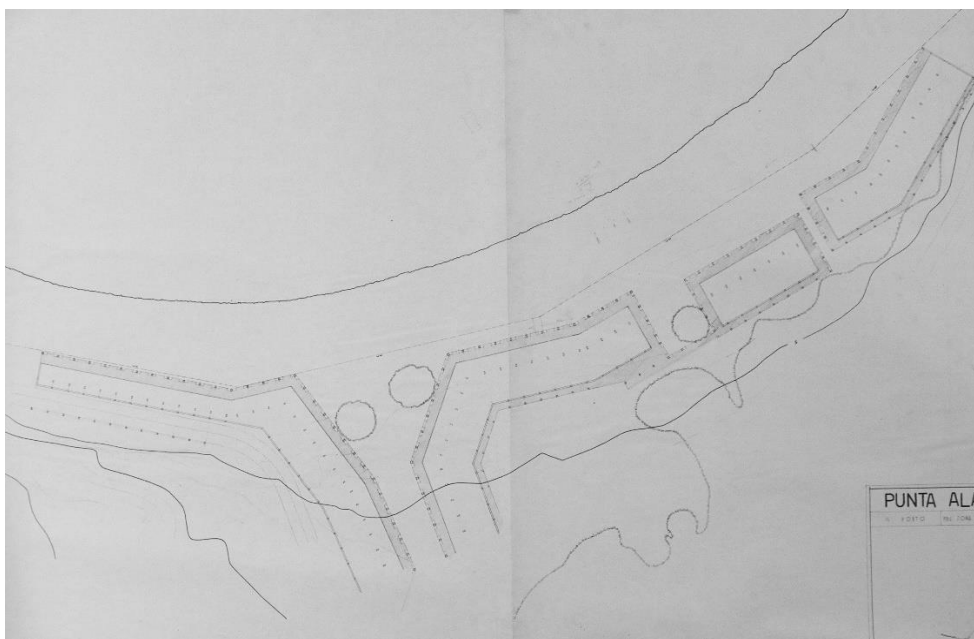


Fig. 84. Comparto *Il Porto*, planimetria generale blocchi fronte mare, copia eliografica, giugno 1962 (csac).

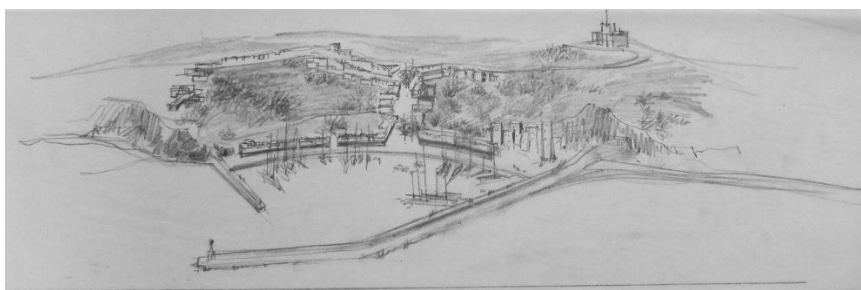
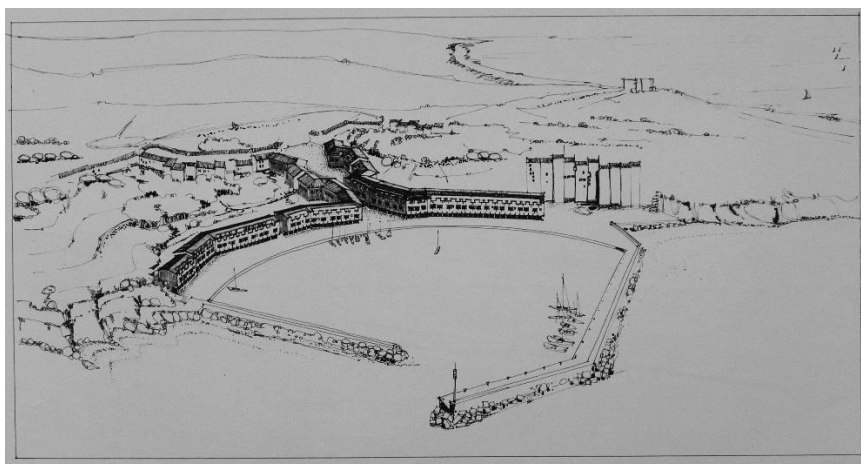


Fig. 85. Comparto *Il Porto*, viste a volo d'uccello, copia eliografica, matita su lucido, senza data (csac).

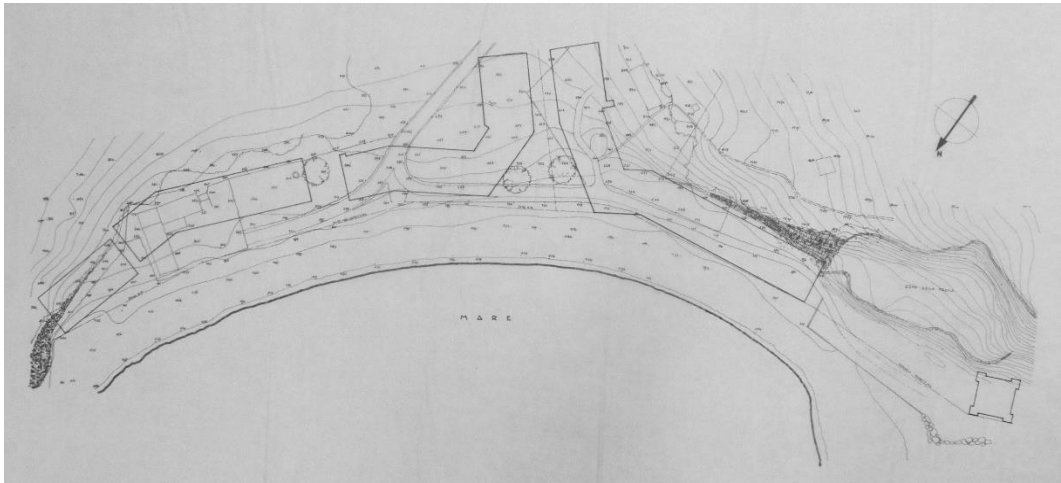


Fig. 86. Comparto *Il Porto*, planimetria generale blocchi fronte mare, china su lucido, 6 maggio 1963 (csac).

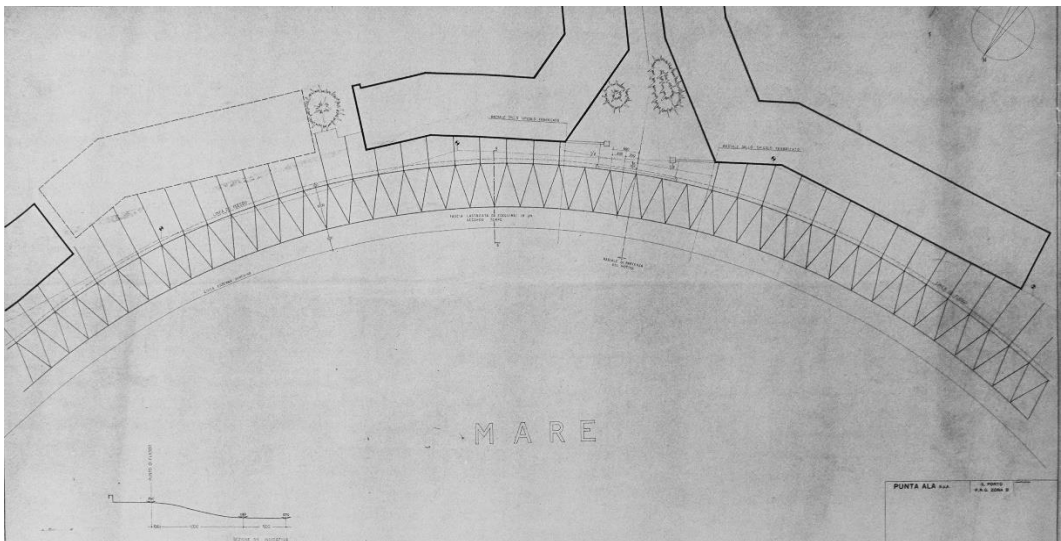


Fig. 87. Comparto *Il Porto*, planimetria banchina e sezione schematica, china su lucido, 6 maggio 1963 (csac).



Fig. 88. Comparto *Il Porto*, planimetria generale, copia eliografica e inchiostro, senza data (csac).

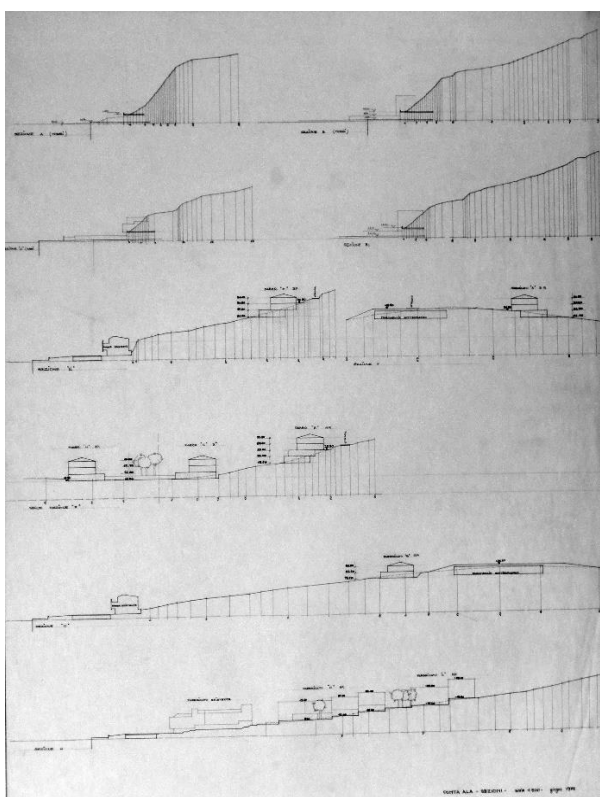


Fig. 89. Comparto *Il Porto*, sezioni schematiche, china su lucido, giugno 1972 (csac).

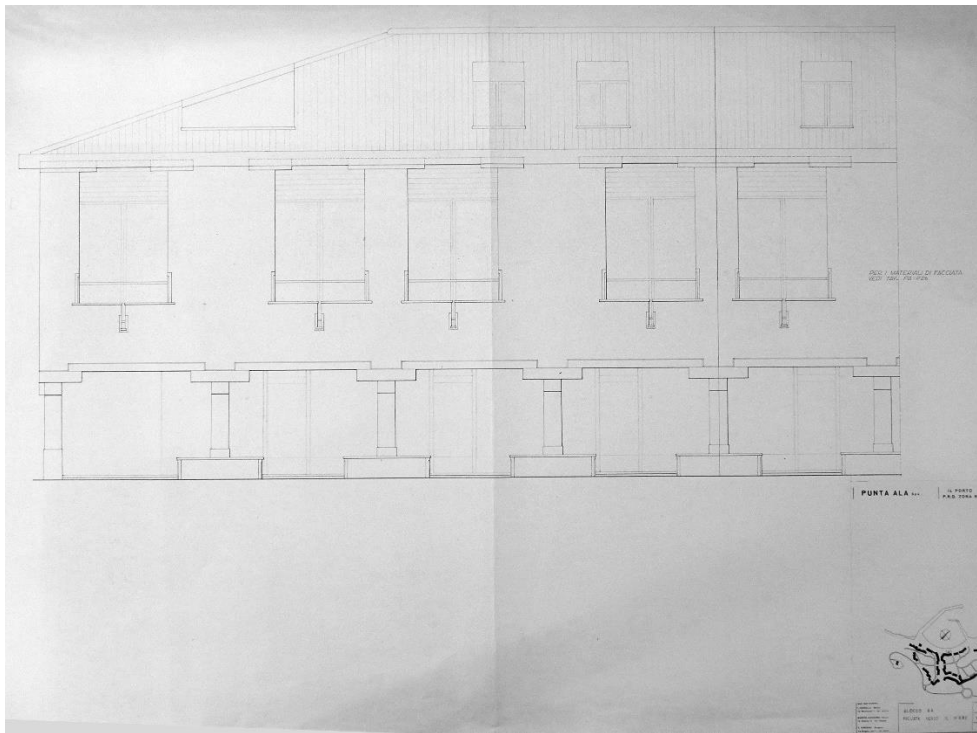


Fig. 92. Comparto *Il Porto*, blocco A-A, prospetto parziale facciata verso il mare, copia eliografica, 14 luglio 1962 (csac).

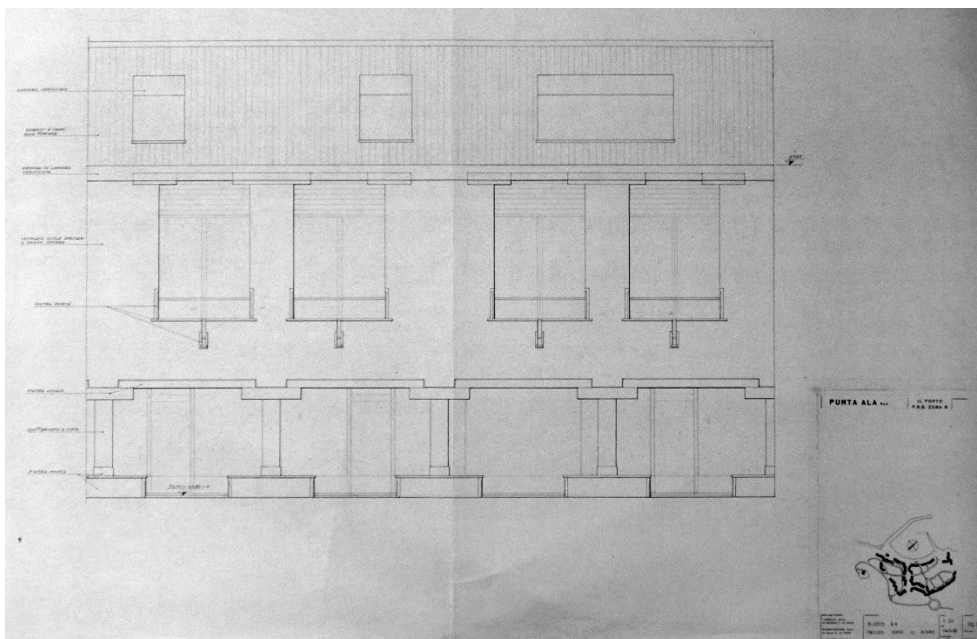


Fig. 93. Comparto *Il Porto*, blocco A-A, prospetto parziale facciata verso il mare, copia eliografica, 14 luglio 1962 (csac).

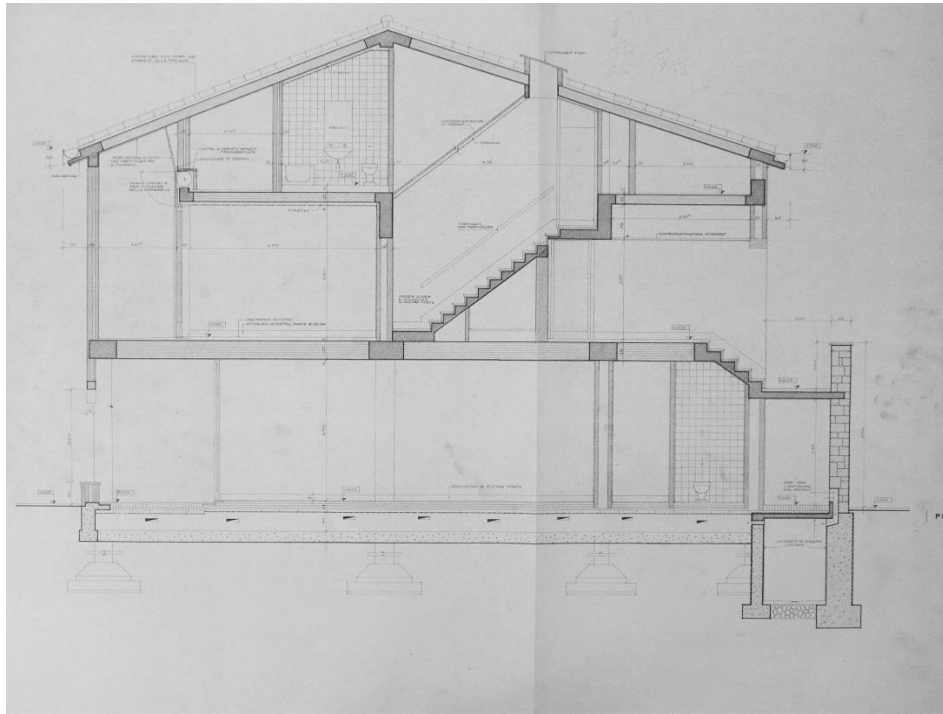


Fig. 94. Comparto *Il Porto*, blocco A-A, sezione trasversale sulla scala, copia eliografica, 14 luglio 1962 (csac).

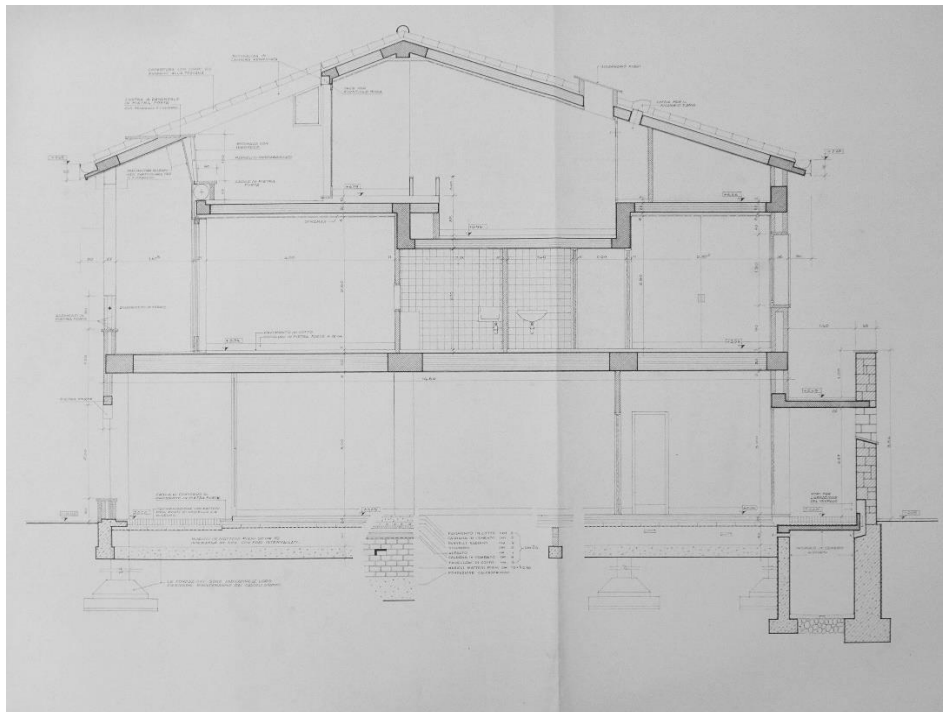


Fig. 95. Comparto *Il Porto*, blocco A-A, sezione trasversale sui servizi, copia eliografica, 14 luglio 1962 (csac).

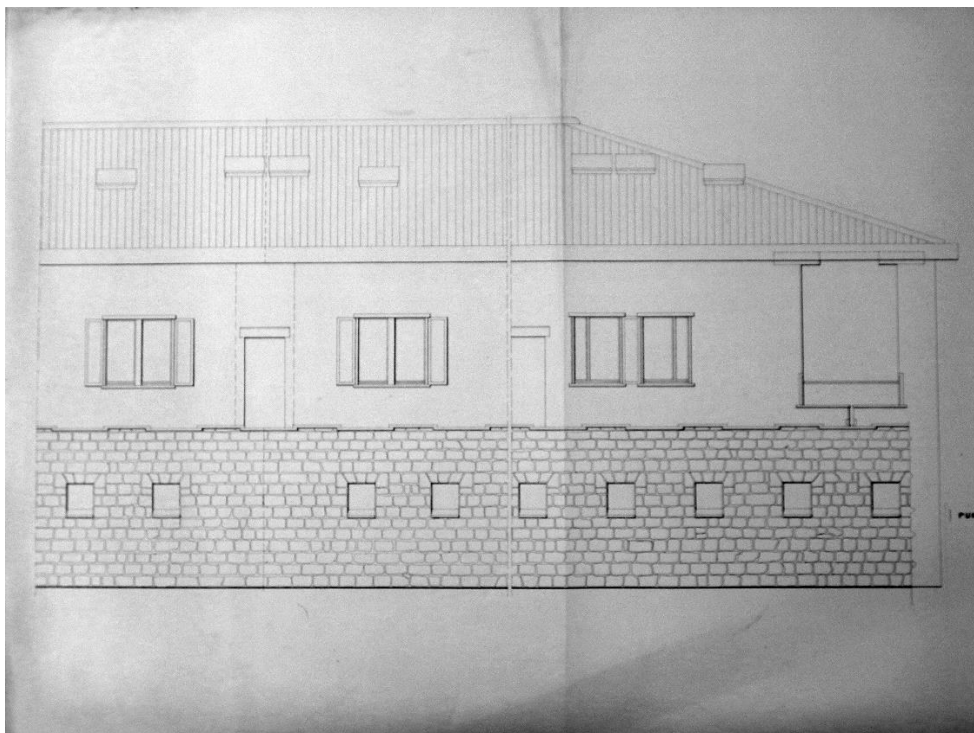


Fig. 96. Comparto *Il Porto*, blocco A-A, prospetto parziale facciata a monte, copia eliografica, 14 luglio 1962 (csac).

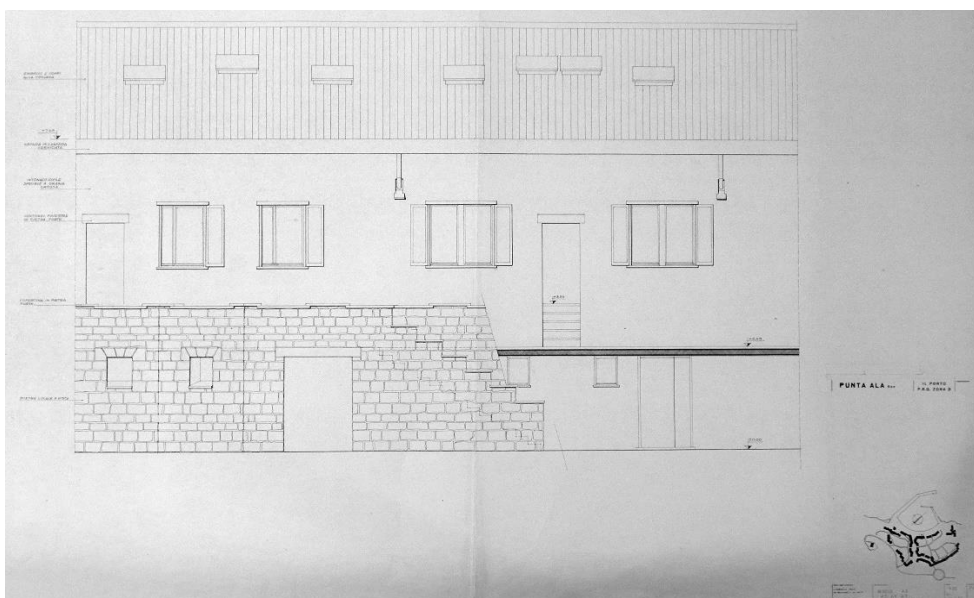


Fig. 97. Comparto *Il Porto*, blocco A-A, prospetto parziale facciata a monte, copia eliografica, 14 luglio 1962 (csac).

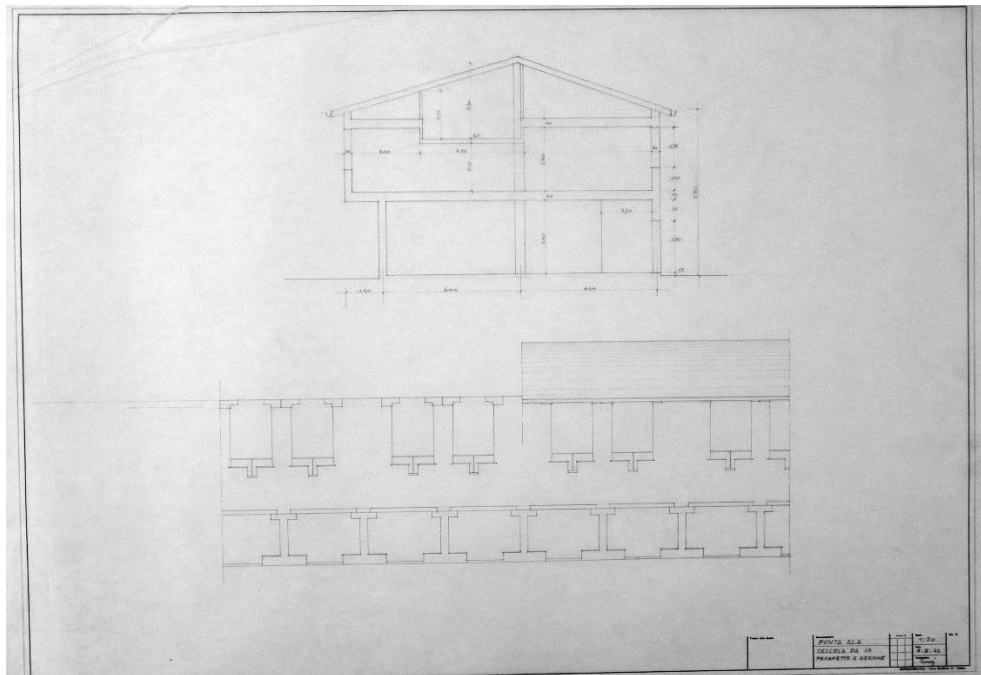


Fig. 98. Comparto *Il Porto*, cella da 10 prospetto e sezione, matita su lucido, 3 febbraio 1962 (csac).

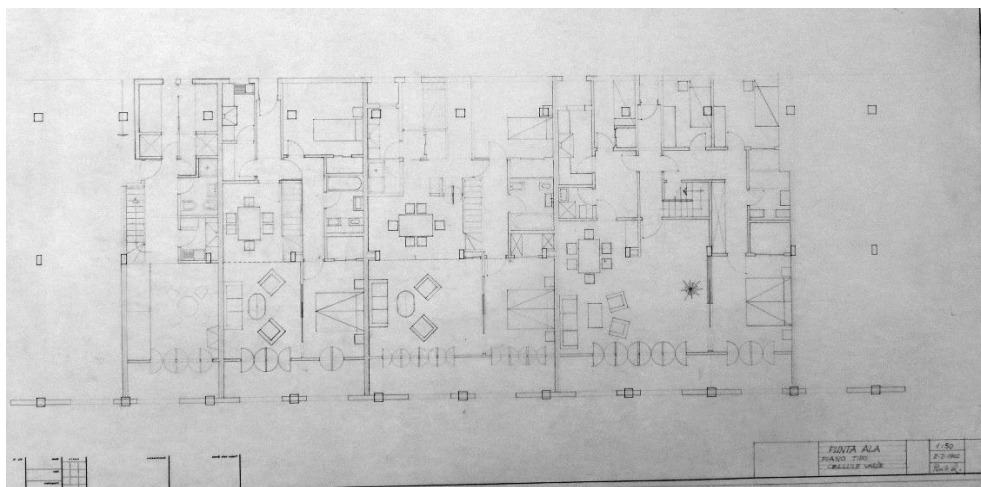


Fig. 99. Comparto *Il Porto*, piano tipo cellule varie, matita su lucido, 2 febbraio 1962 (csac).



Fig. 100. Comparto *Il Porto*, blocco A-A, pianta piano terreno, copia eliografica, 18 giugno 1962 (csac).

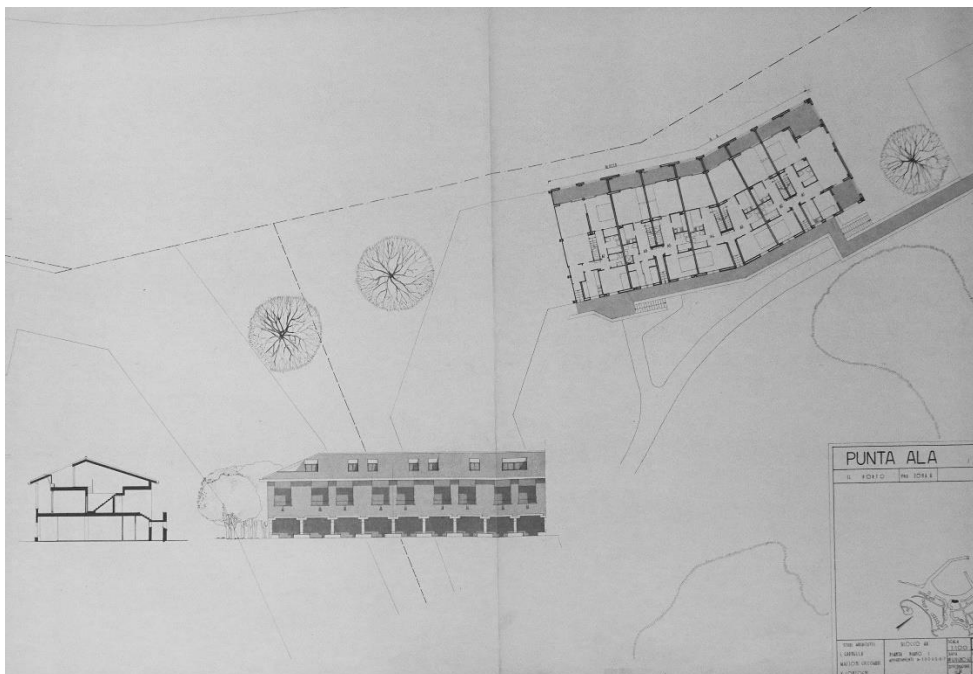


Fig. 101. Comparto *Il Porto*, blocco A-A, pianta piano primo, sezione e fronte a mare, copia eliografica, 18 giugno 1962 (csac).



Fig. 102. Comparto *Il Porto*, blocco A-A, pianta del sottotetto, copia eliografica, 18 giugno 1962 (csac).

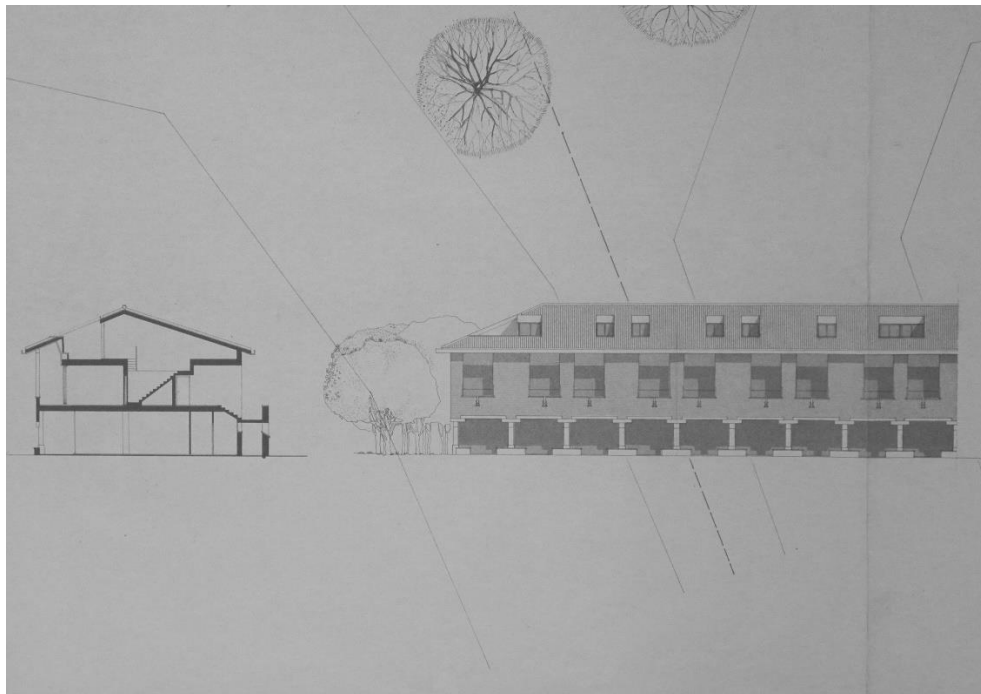


Fig. 103. Comparto *Il Porto*, blocco A-A, sezione e fronte a mare, copia eliografica, 18 giugno 1962 (csac).



Fig. 104. Comparto *Il Porto*, blocco A-A, pianta piano primo, copia eliografica, 18 giugno 1962 (csac).

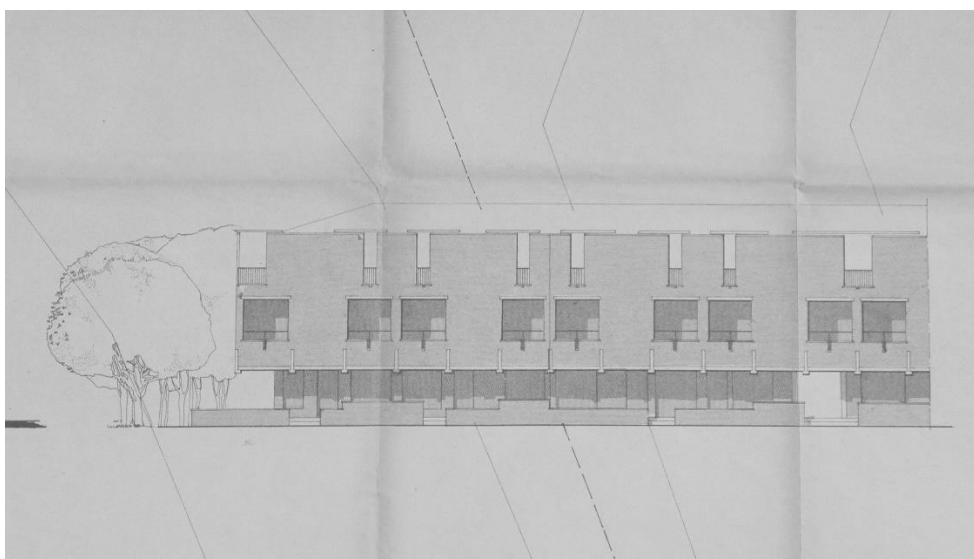


Fig. 105. Comparto *Il Porto*, blocco A-A, fronte a mare, copia eliografica, 14 luglio 1962 (ccdp).

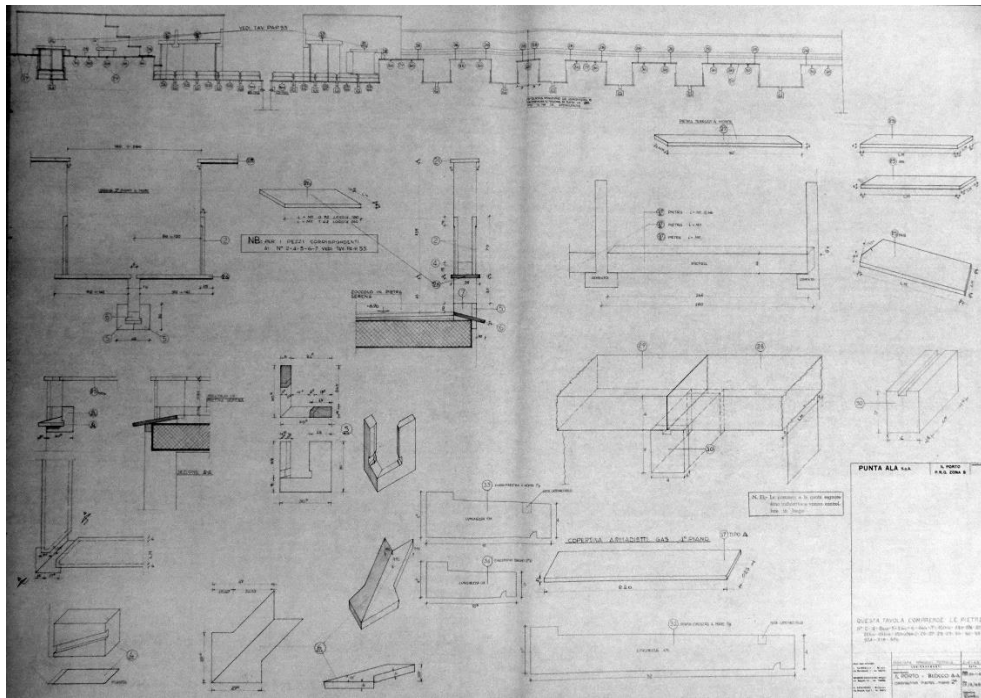


Fig. 106. Comparto *Il Porto*, blocco A-A, particolari costruttivi, copia eliografica, 4 aprile 1963 (csac).

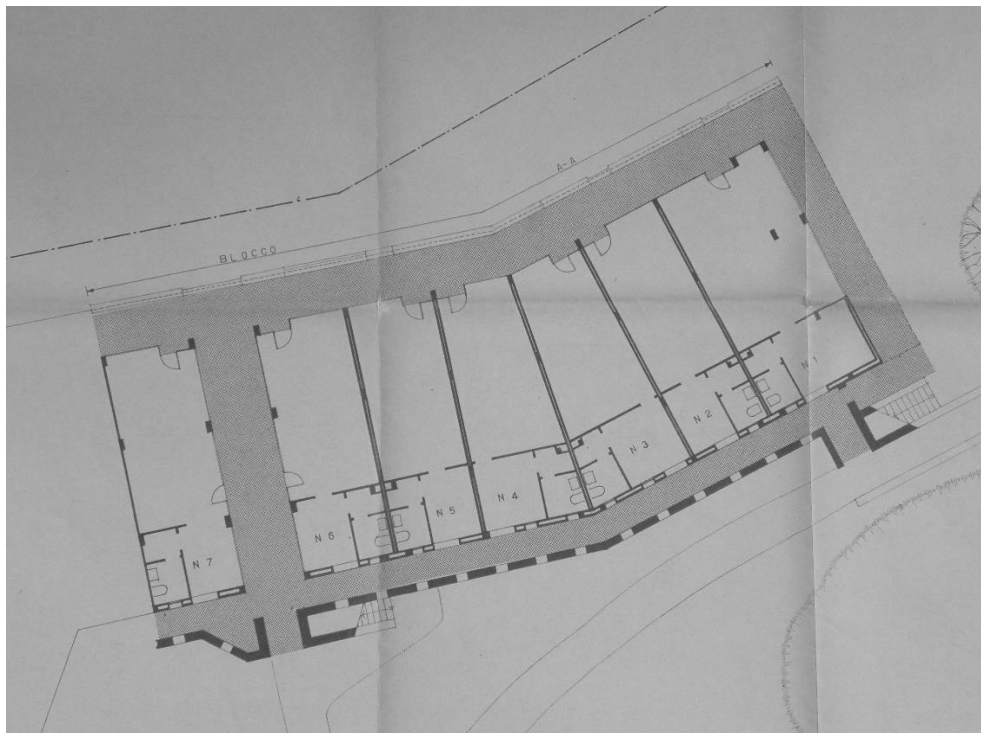


Fig. 107. Comparto *Il Porto*, blocco A-A, pianta piano terreno, copia eliografica, 14 luglio 1962 (ccdp).



Fig. 108. Comparto *Il Porto*, blocco A-A, pianta primo piano, copia eliografica, 14 luglio 1962 (ccdp).



Fig. 109. Comparto *Il Porto*, blocco A-A, pianta piano sottotetto, copia eliografica, 14 luglio 1962 (ccdp).

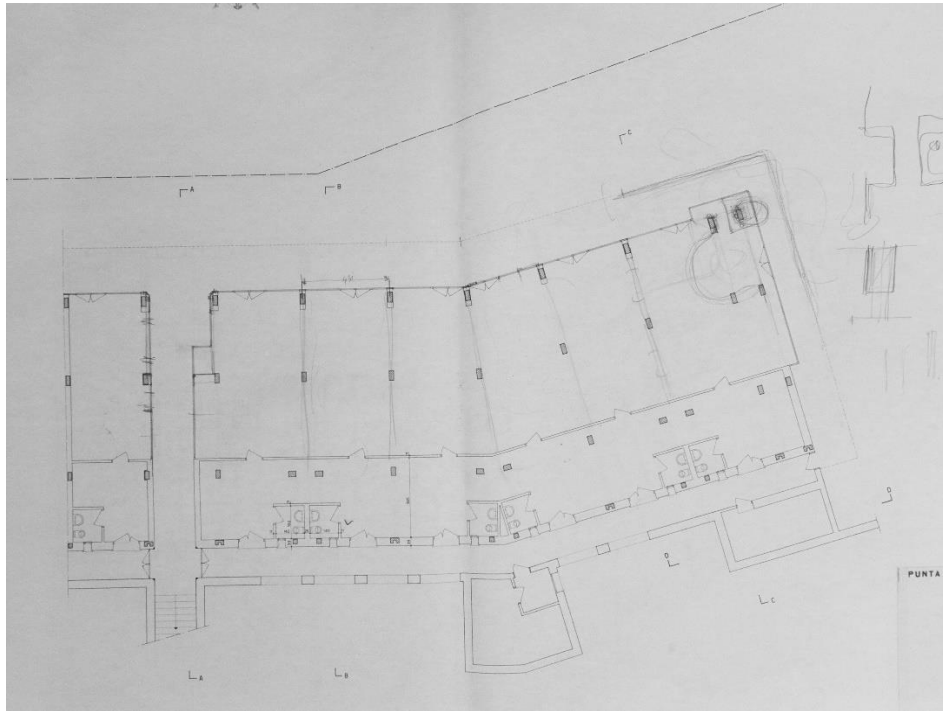


Fig. 110. Comparto *Il Porto*, blocco A-A, pianta piano terreno, copia eliografica, 15 gennaio 1963 (csac).

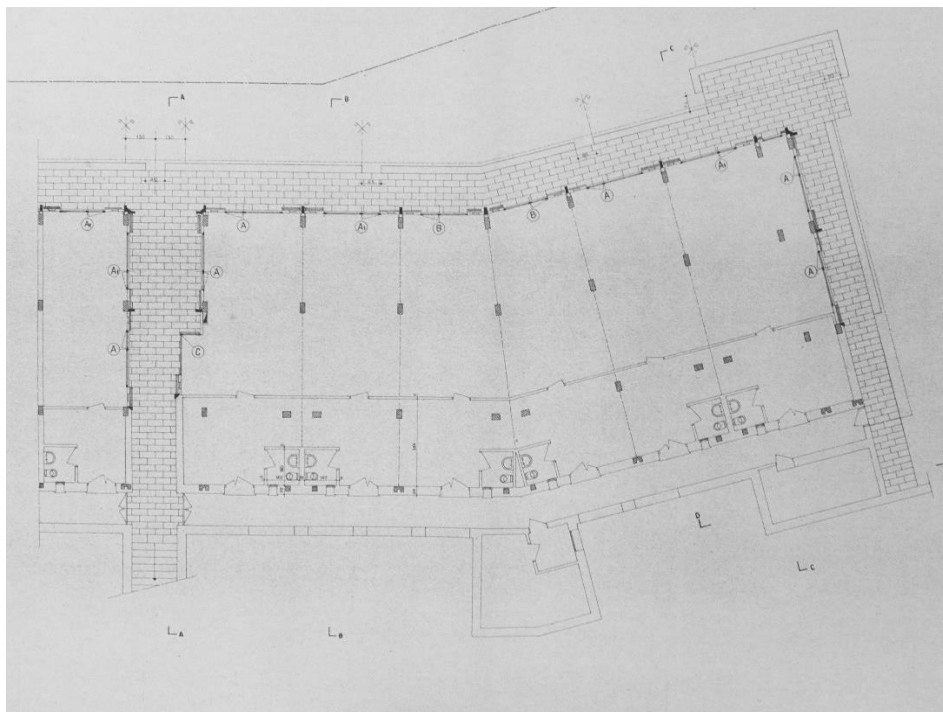


Fig. 111. Comparto *Il Porto*, blocco A-A, pianta piano terreno, copia eliografica, 5 giugno 1963 (csac).

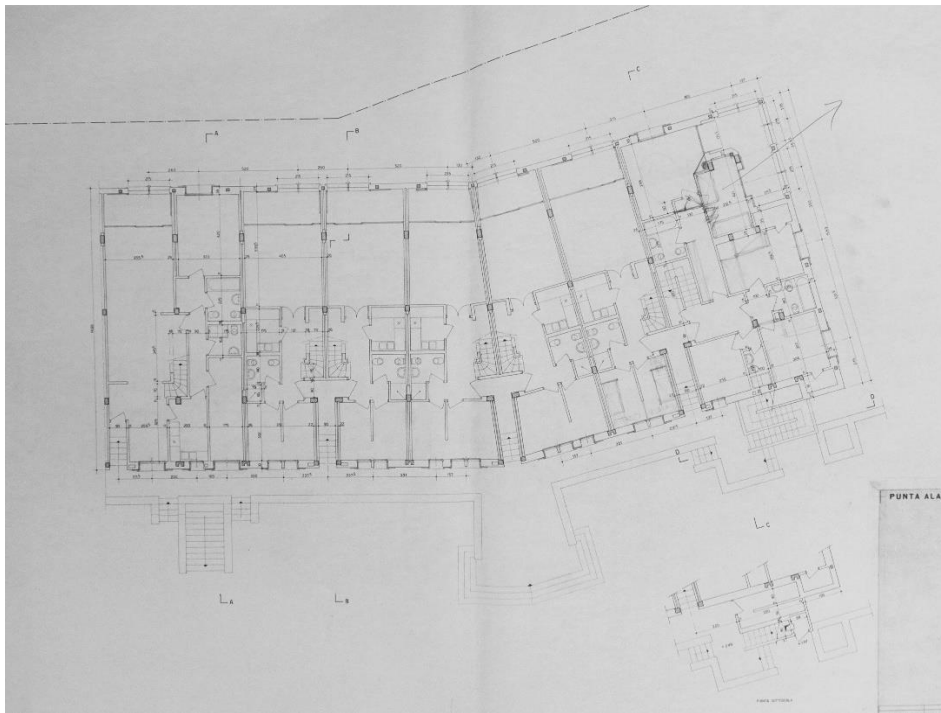


Fig. 112. Comparto *Il Porto*, blocco A-A, pianta piano primo, copia eliografica, 19 aprile 1963 (csac).

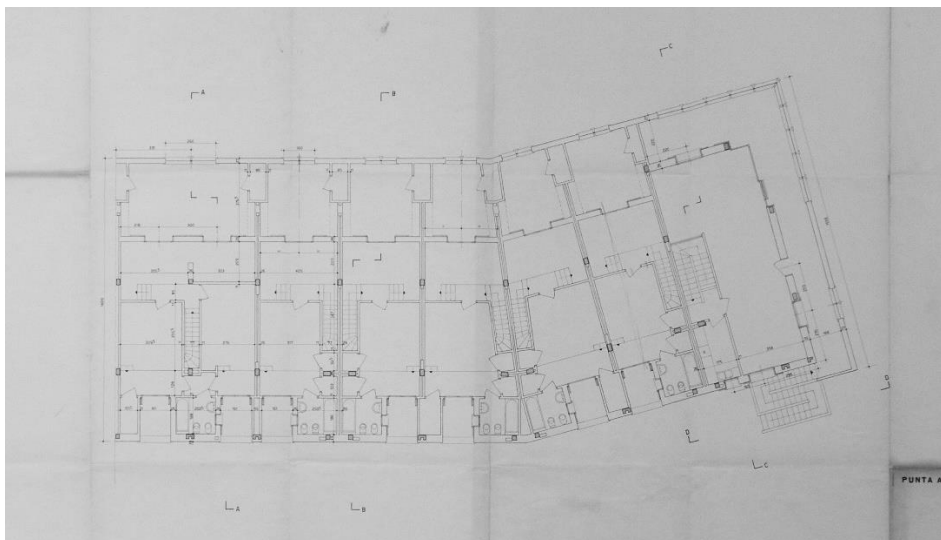


Fig. 113. Comparto *Il Porto*, blocco A-A, pianta piano secondo, copia eliografica, 15 gennaio 1963 (csac).

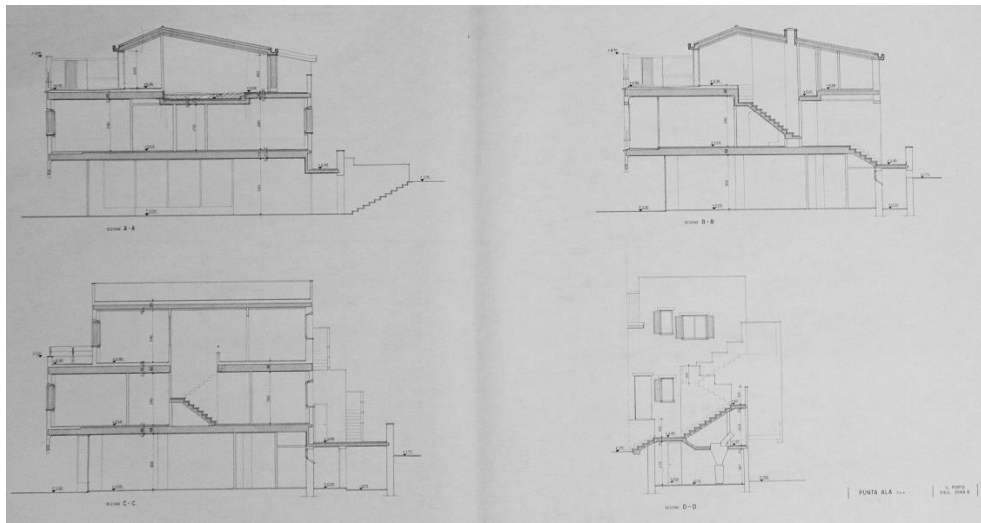


Fig. 114. Comparto *Il Porto*, blocco A-A, sezioni, copia eliografica, 19 febbraio 1963 (csac).

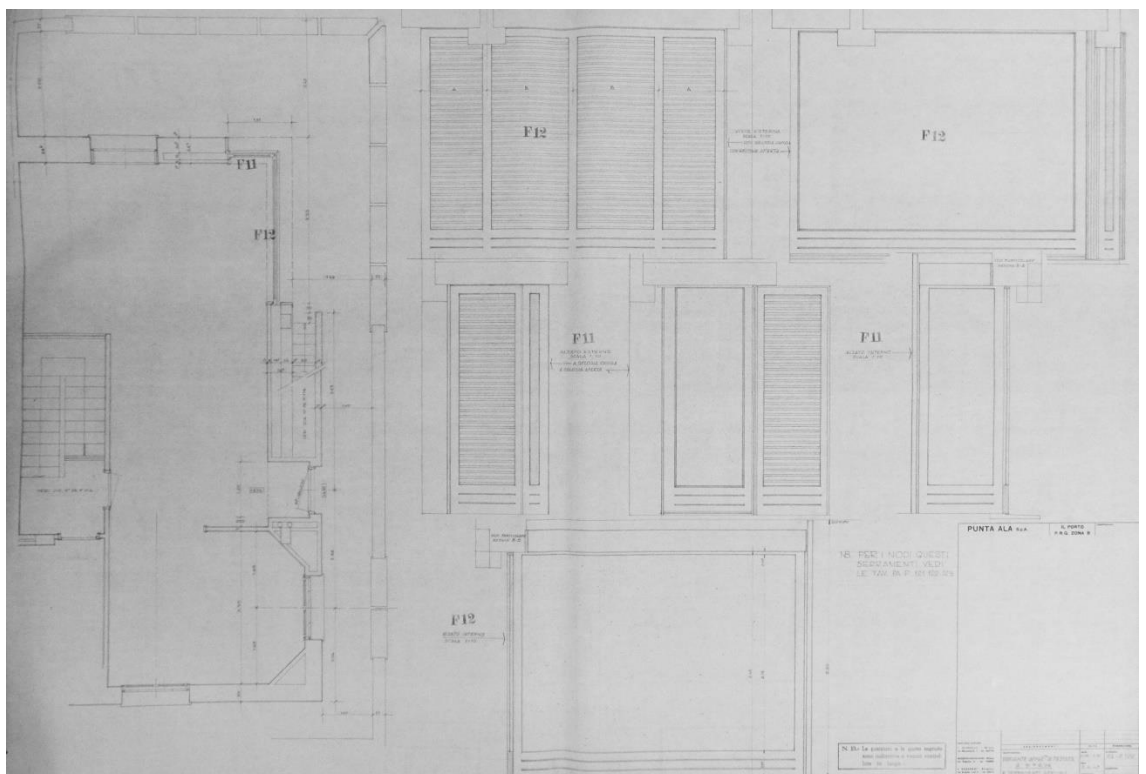


Fig. 115. Comparto *Il Porto*, blocco A-A, variante appartamento di testata, copia eliografica, 5 aprile 1963 (csac).

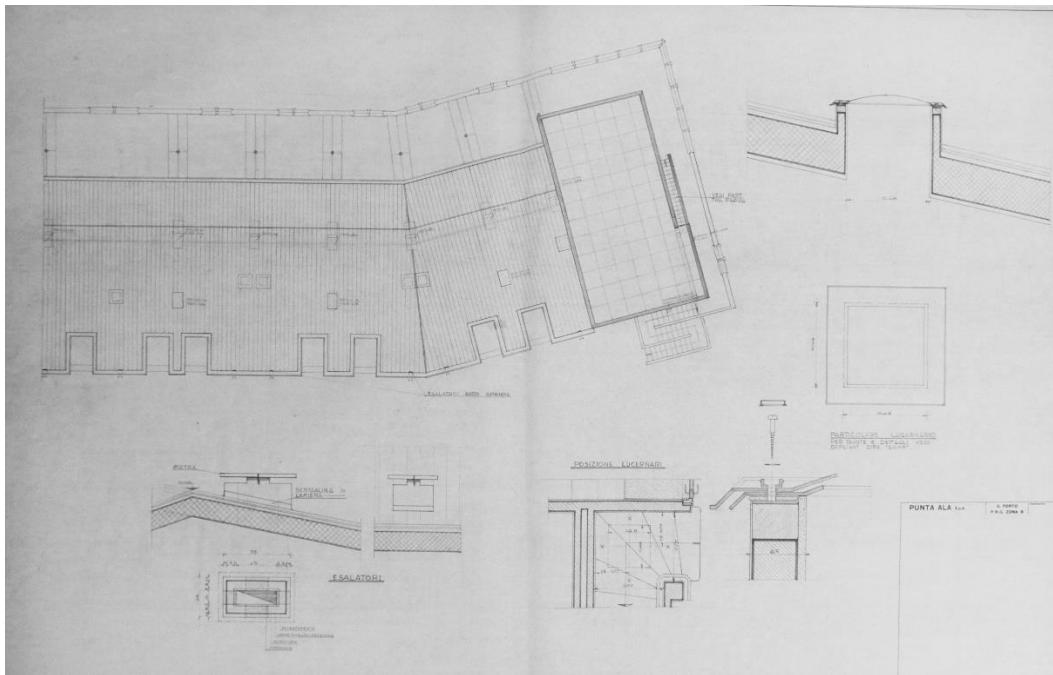


Fig. 116. Comparto *Il Porto*, blocco A-A, pianta copertura, copia eliografica, 8 aprile 1963 (csac).

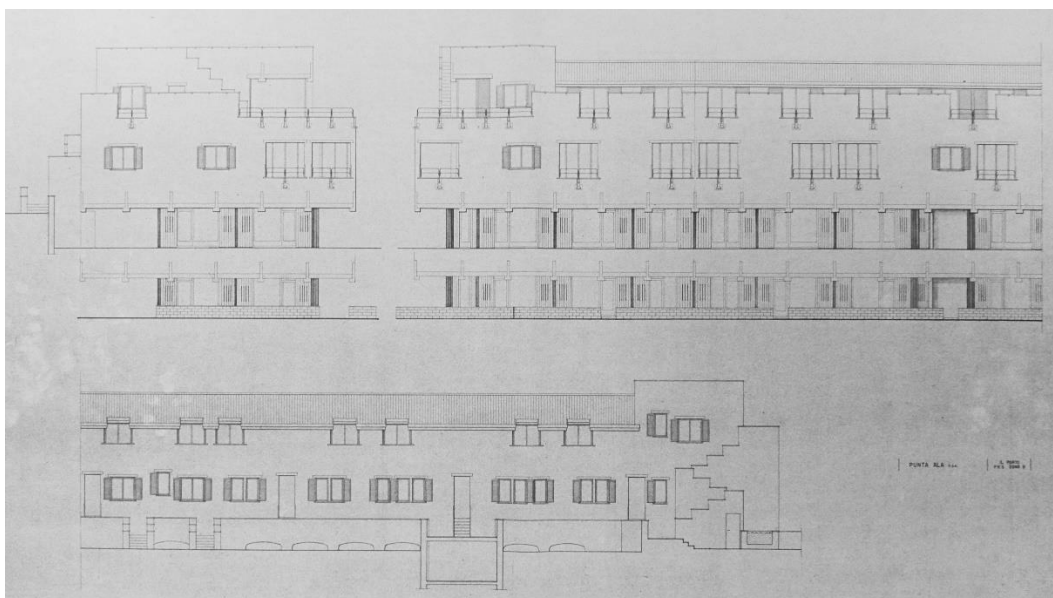


Fig. 117. Comparto *Il Porto*, blocco A-A, fronti, copia eliografica, 7 giugno 1963 (csac).

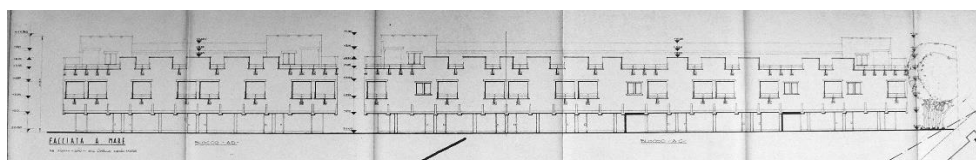


Fig. 118. Comparto *Il Porto*, blocchi A-C e A-D, pianta piano terreno, facciata a mare, sezione (A A), copia eliografica, 16 gennaio 1963 (ccdp).

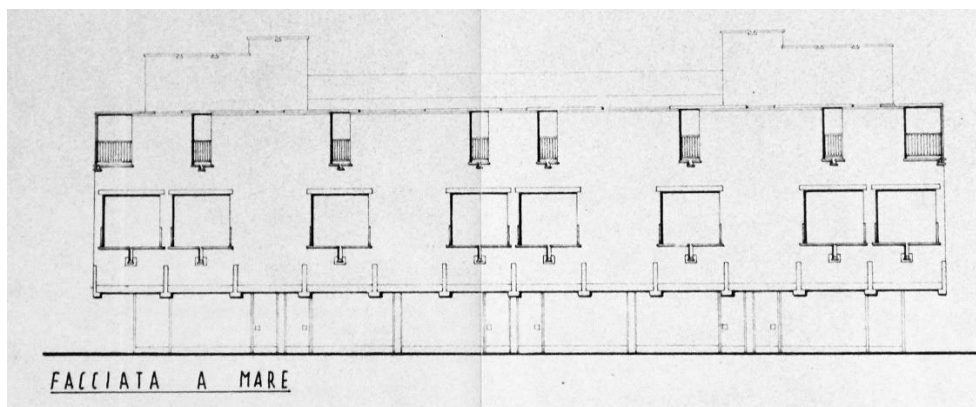
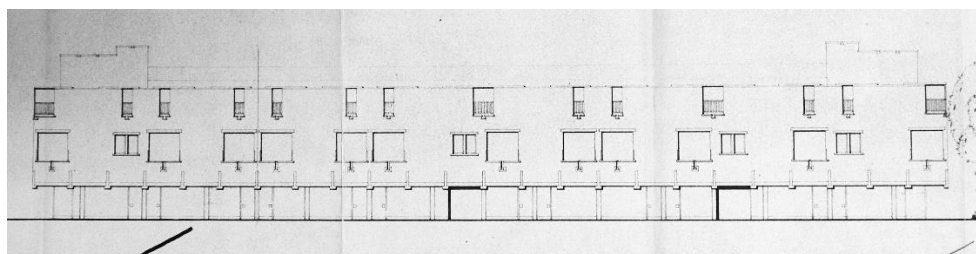


Fig. 119. Comparto *Il Porto*, blocchi A-C e A-D, facciata a mare, copia eliografica, 16 gennaio 1963 (ccdp).



Fig. 120. Comparto *Il Porto*, blocchi A-C e A-D, pianta piano primo, copia eliografica, 16 gennaio 1963 (ccdp).

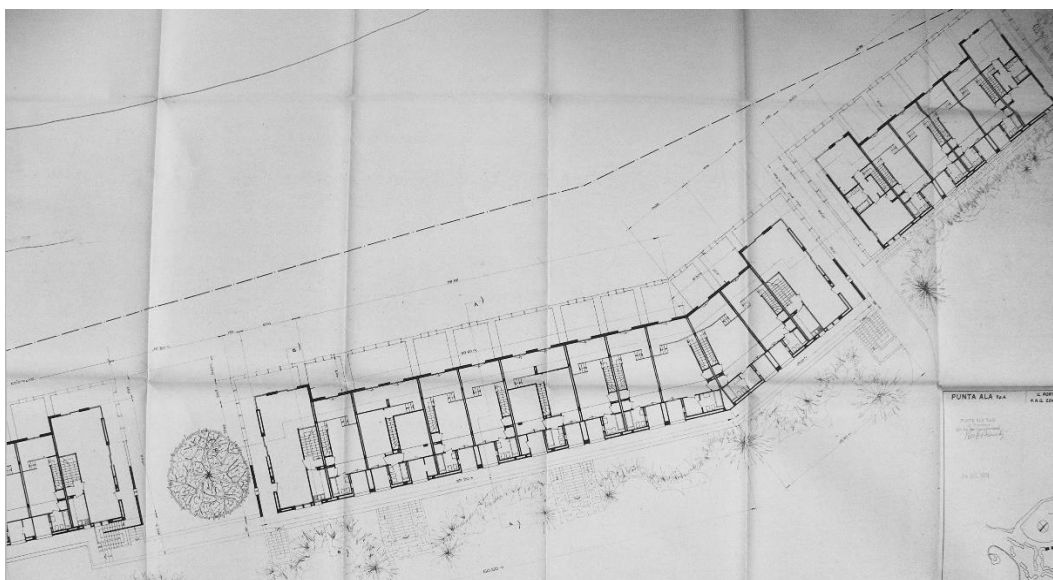


Fig. 121. Comparto *Il Porto*, blocchi A-C e A-D, pianta piano secondo, copia eliografica, 16 gennaio 1963 (ccdp).

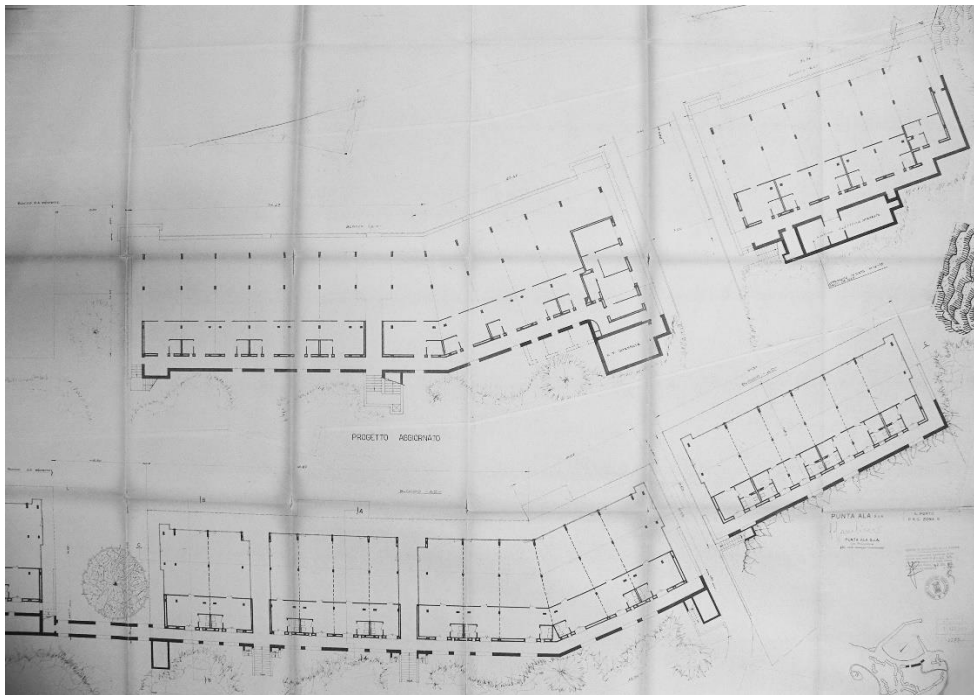


Fig. 124. Comparto *Il Porto*, blocchi A-C e A-D, pianta piano terreno progetto iniziale progetto aggiornato, copia eliografica, 29 agosto 1975 (ccdp).

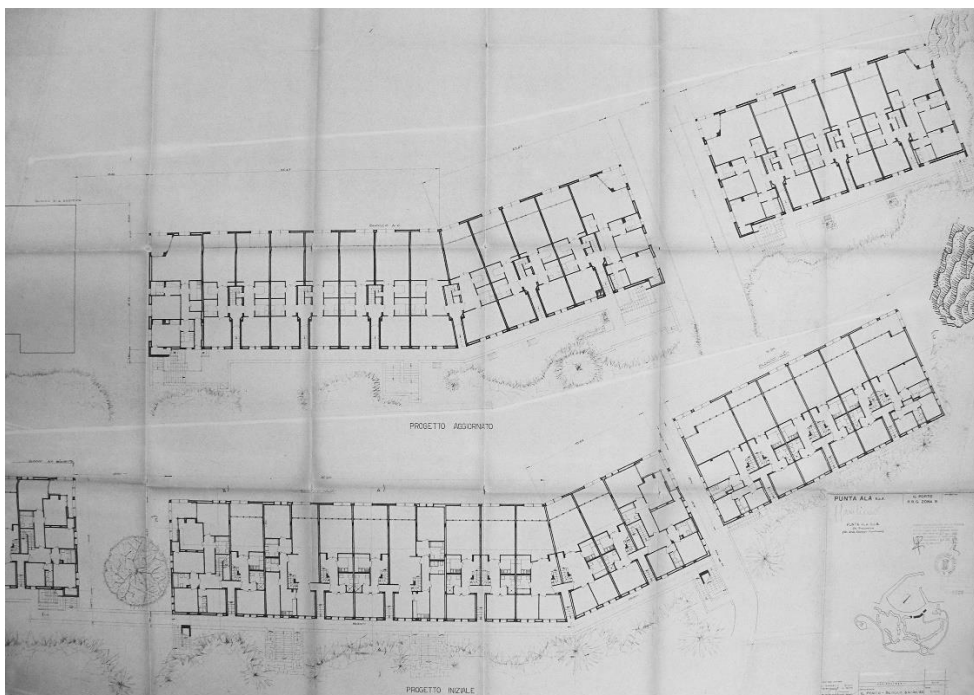


Fig. 125. Comparto *Il Porto*, blocchi A-C e A-D, pianta piano primo progetto iniziale progetto aggiornato, copia eliografica, 29 agosto 1975 (ccdp).

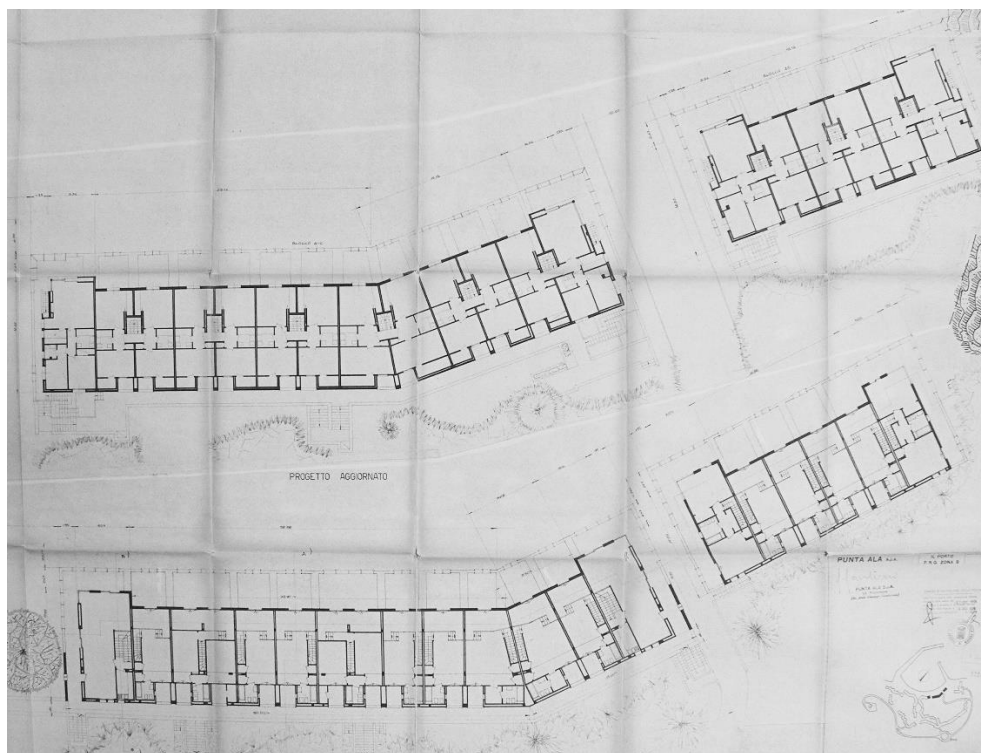


Fig. 126. Comparto *Il Porto*, blocchi A-C e A-D, pianta piano secondo progetto iniziale progetto aggiornato, copia eliografica, 29 agosto 1975 (ccdp).

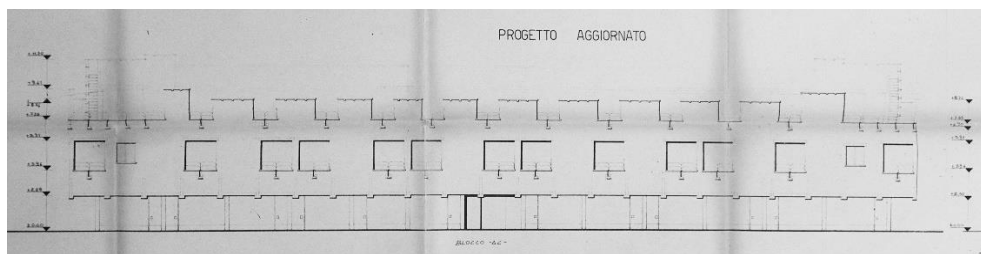
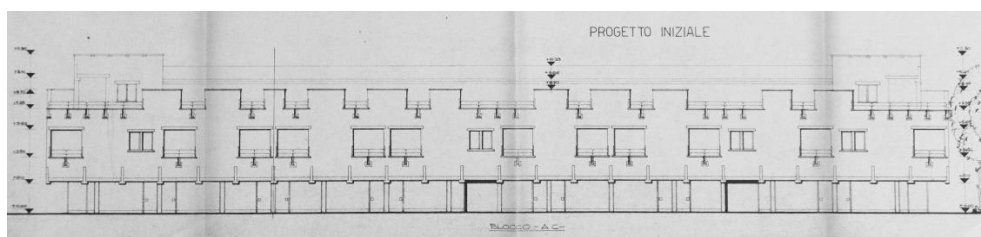


Fig. 127. Comparto *Il Porto*, blocchi A-C e A-D, facciata a mare progetto iniziale progetto aggiornato, copia eliografica, 29 agosto 1975 (ccdp).

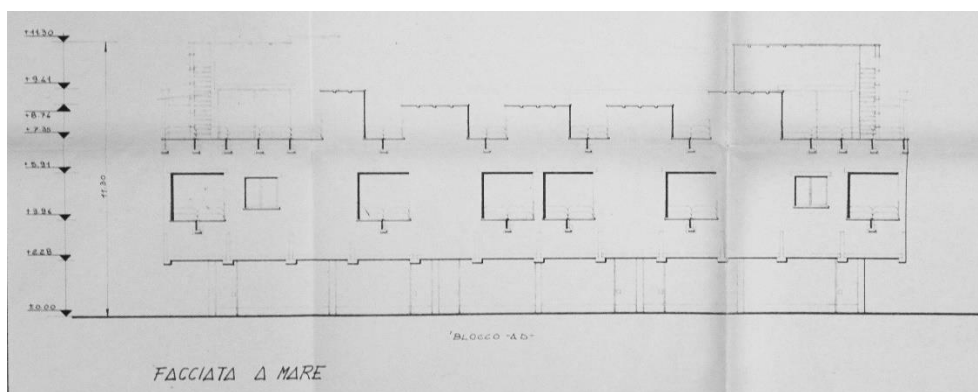
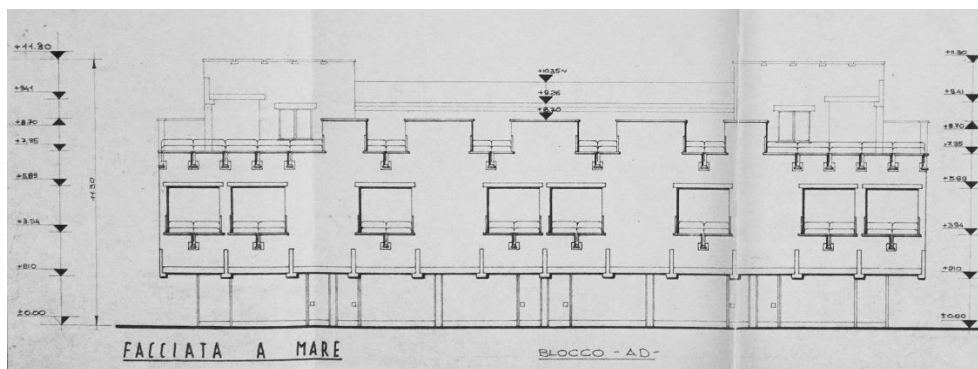


Fig. 128. Comparto *Il Porto*, blocchi A-C e A-D, facciata a mare progetto iniziale progetto aggiornato, copia eliografica, 29 agosto 1975 (ccdp).

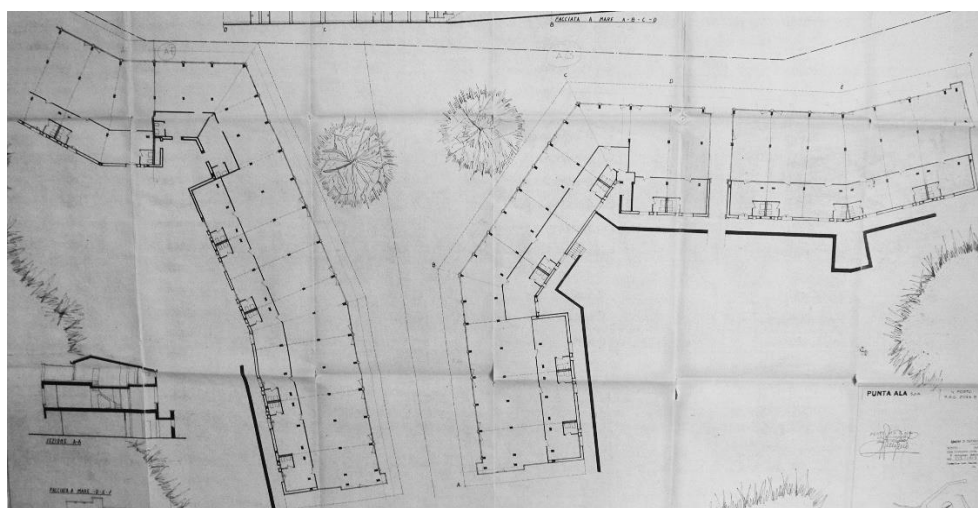


Fig. 129. Comparto *Il Porto*, blocchi A-B e A-E, pianta piano terreno, copia eliografica, 16 gennaio 1963 (ccdp).

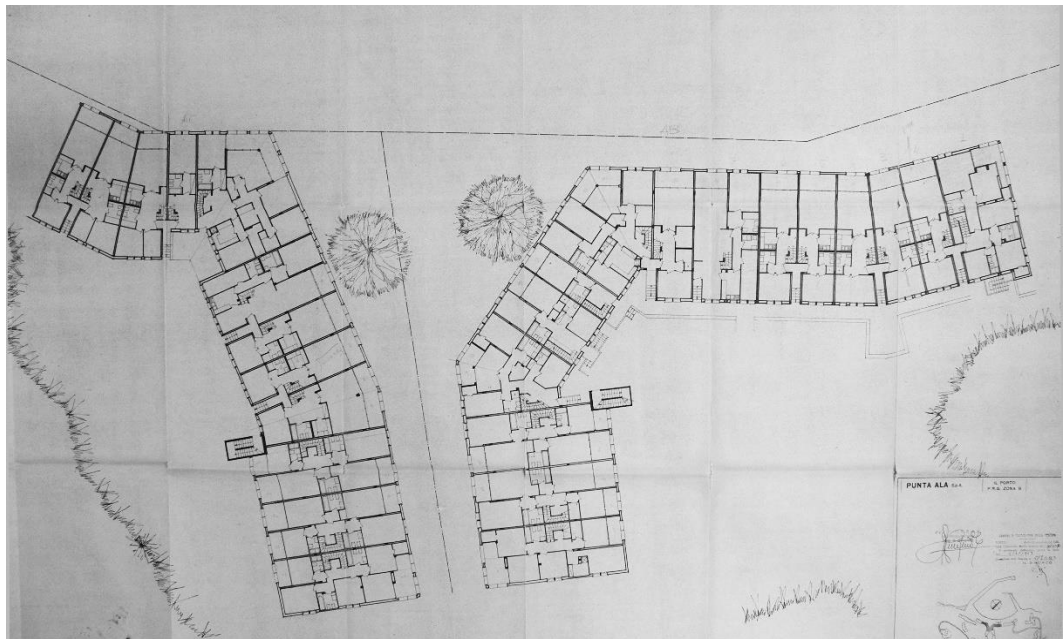


Fig. 130. Comparto *Il Porto*, blocchi A-B e A-E, pianta primo piano, copia eliografica, 16 gennaio 1963 (ccdp).

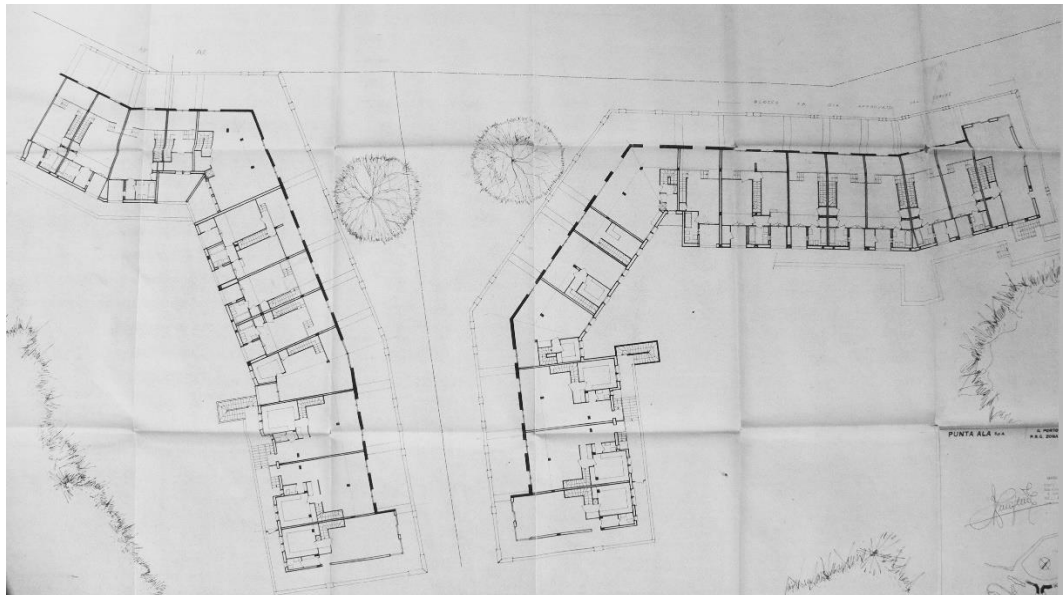


Fig. 131. Comparto *Il Porto*, blocchi A-B e A-E, pianta secondo piano, copia eliografica, 16 gennaio 1963 (ccdp).

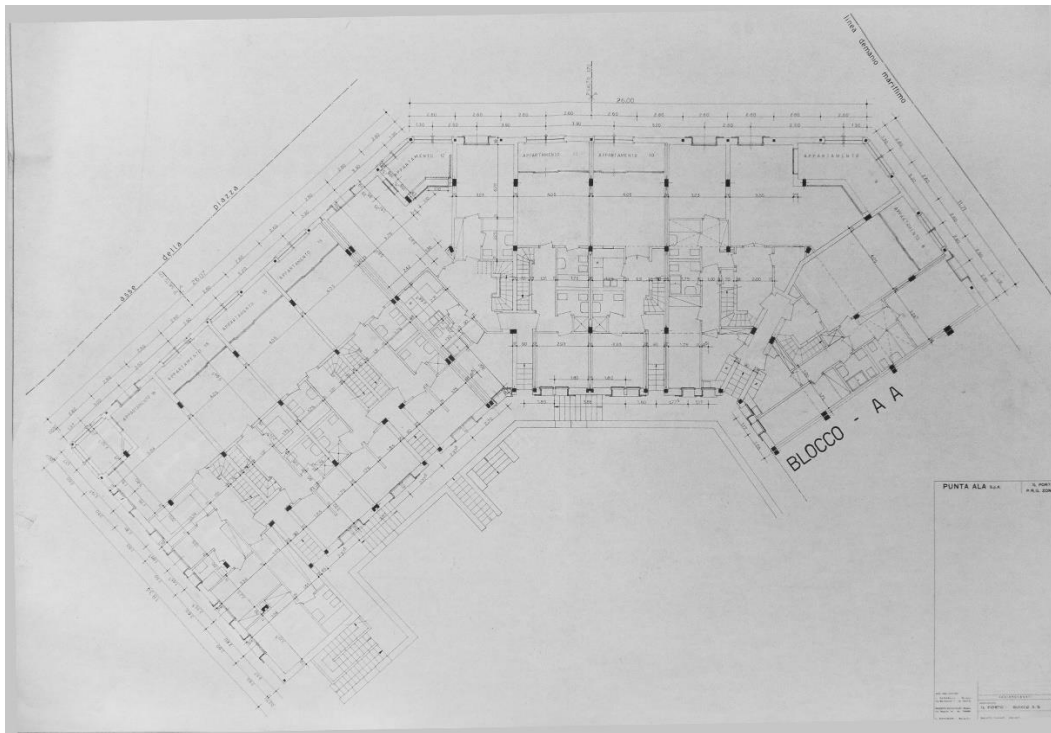


Fig. 132. Comparto *Il Porto*, blocco A-B, pianta piano primo, copia eliografica, 2 luglio 1963 (csac).

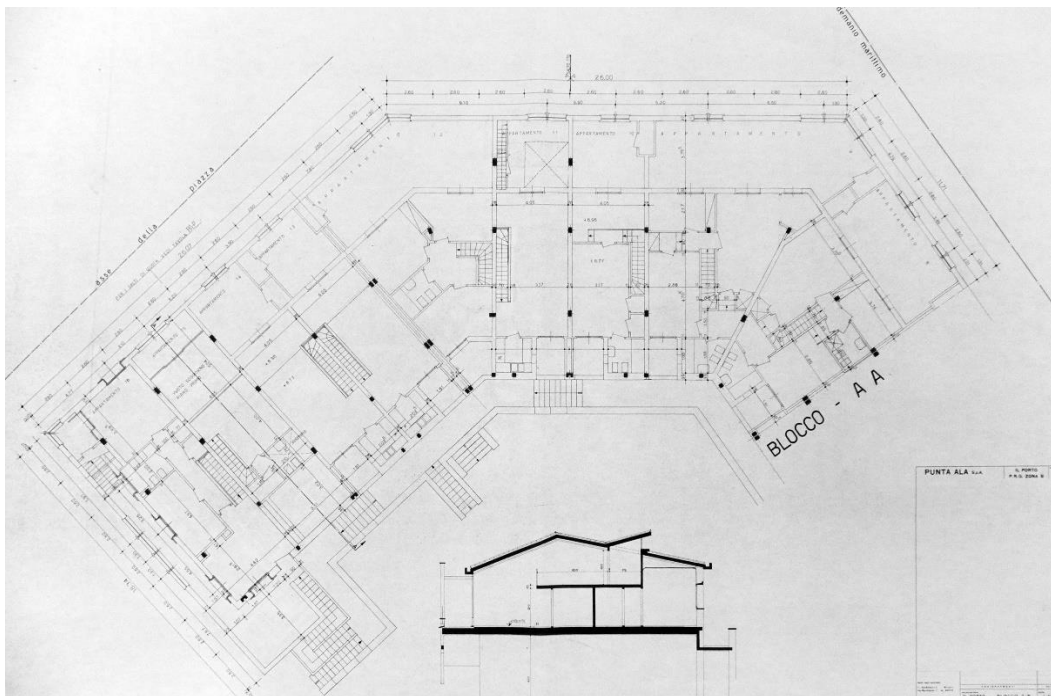


Fig. 133. Comparto *Il Porto*, blocco A-B, pianta piano secondo, copia eliografica, 2 luglio 1963 (csac).

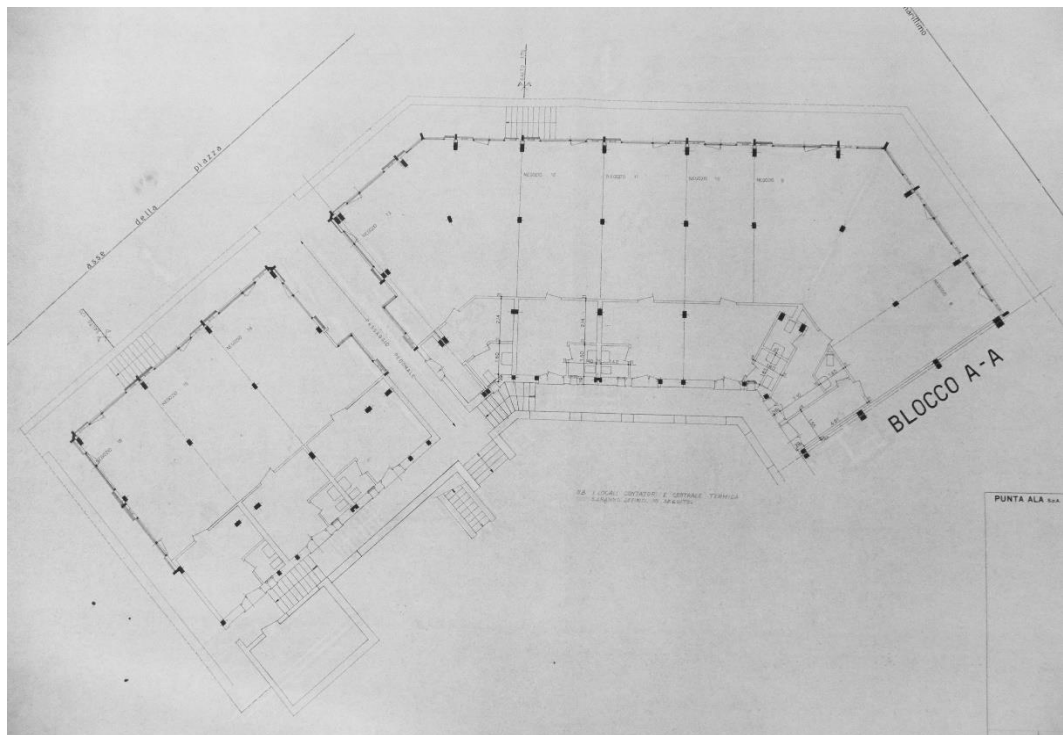


Fig. 134. Comparto *Il Porto*, blocco A-B, pianta piano terreno, copia eliografica, 4 luglio 1963 (csac).

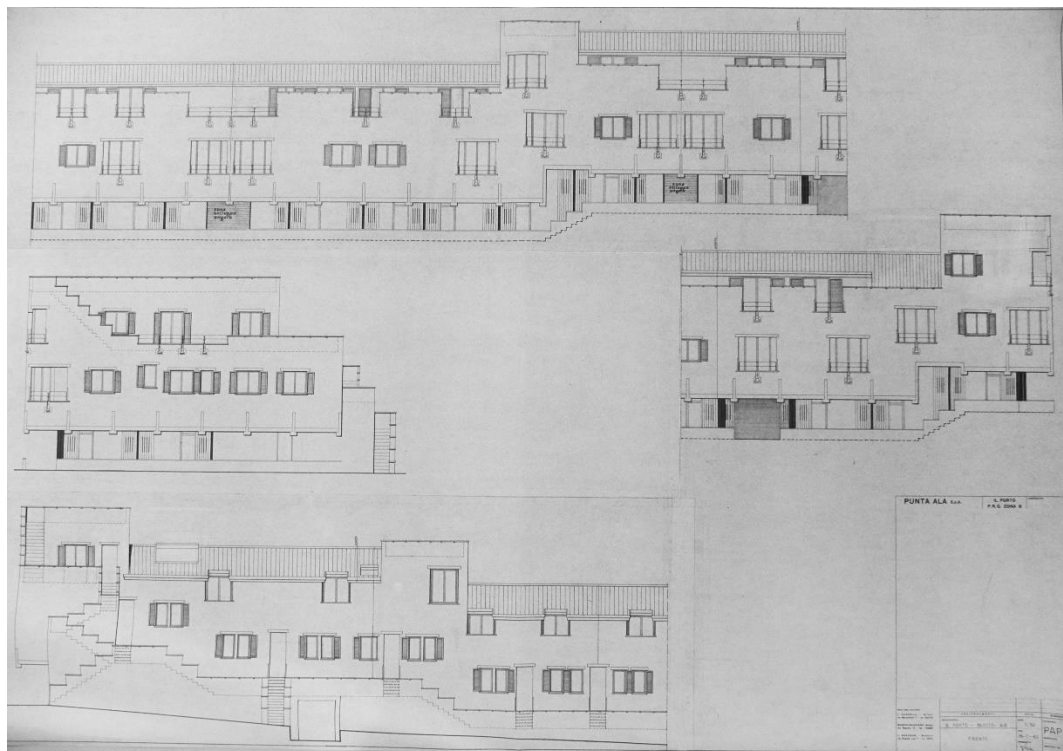


Fig. 135. Comparto *Il Porto*, blocco A-B, fronti, copia eliografica, 26 luglio 1963 (csac).



Fig. 136. Comparto *Il Porto*, blocco A-E, pianta piano terreno, copia eliografica, 4 ottobre 1963 (csac).



Fig. 137. Comparto *Il Porto*, blocco A-E, pianta piano primo, copia eliografica, 4 ottobre 1963 (csac).

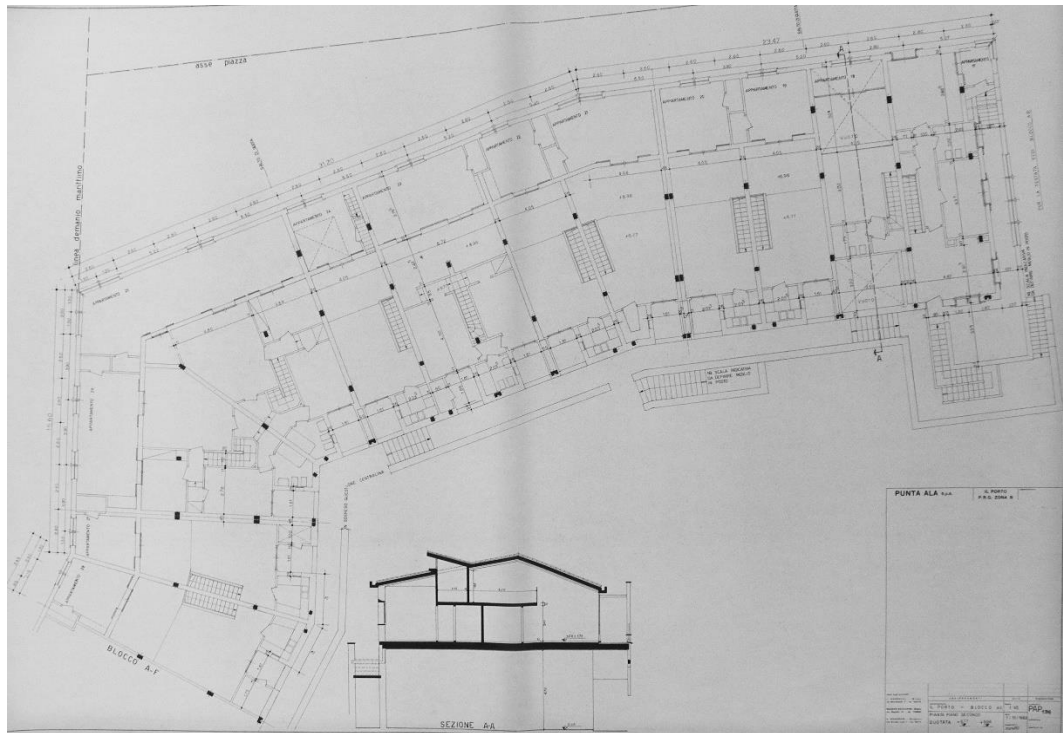


Fig. 138. Comparto *Il Porto*, blocco A-E, pianta piano secondo, copia eliografica, 7 ottobre 1963 (csac).

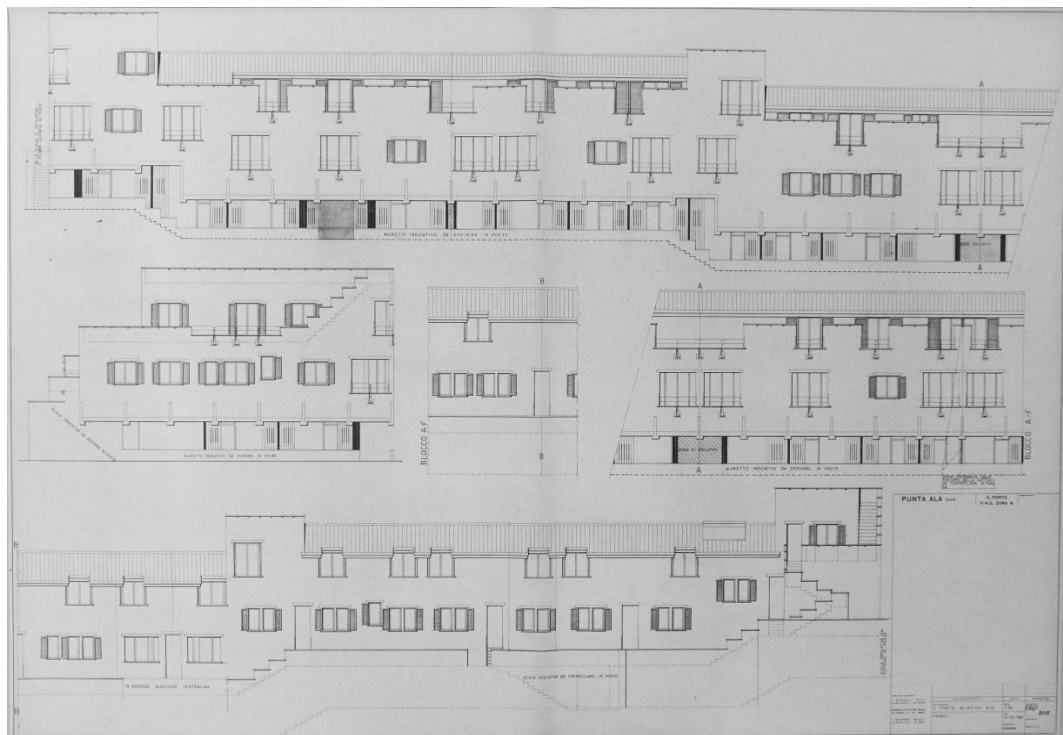


Fig. 139. Comparto *Il Porto*, blocco A-E, fronti, copia eliografica, 10 ottobre 1963 (csac).

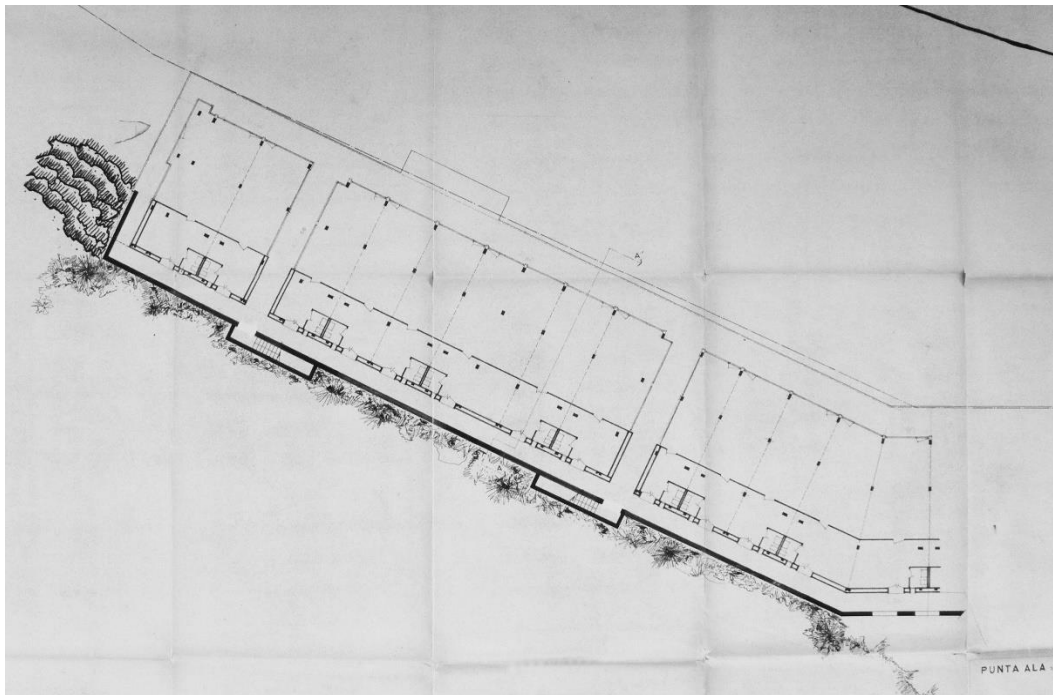


Fig. 140. Comparto *Il Porto*, blocco A-F, pianta piano terreno, copia eliografica, 14 gennaio 1963 (ccdp).

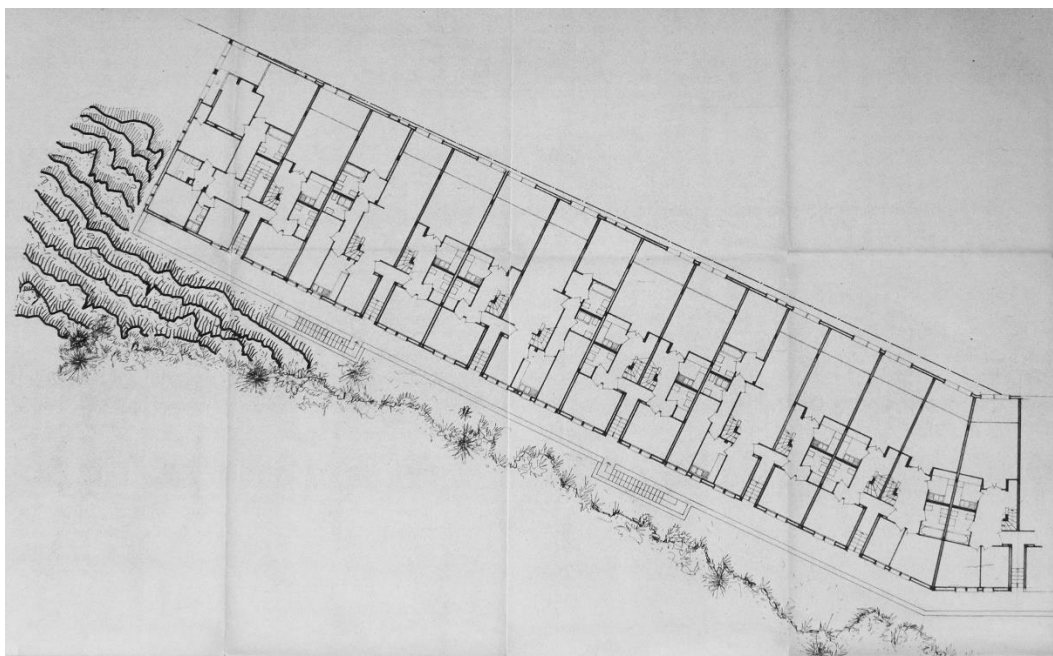


Fig. 141. Comparto *Il Porto*, blocco A-F, pianta piano primo, copia eliografica, 16 gennaio 1963 (ccdp).

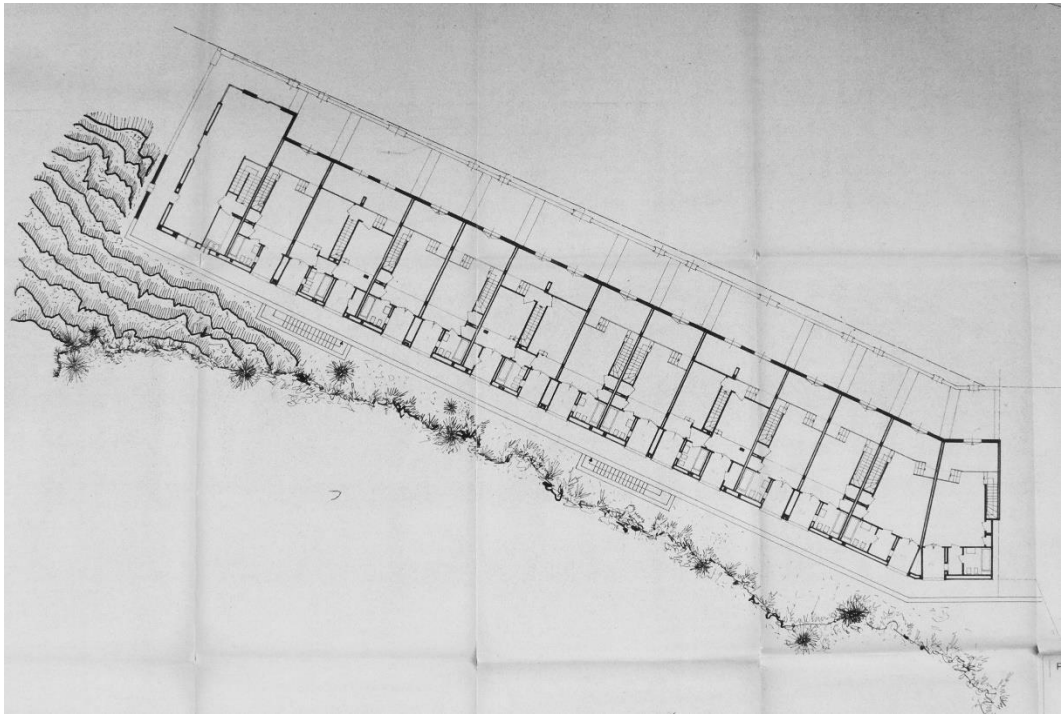


Fig. 142. Comparto *Il Porto*, blocco A-F, pianta piano secondo, copia eliografica, 16 gennaio 1963 (ccdp).

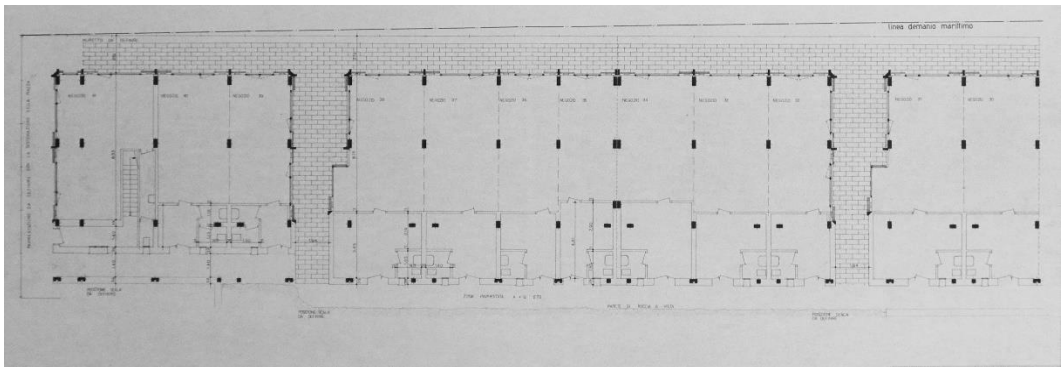


Fig. 143. Comparto *Il Porto*, blocco A-F, pianta piano terreno, copia eliografica, 13 settembre 1963 (csac).

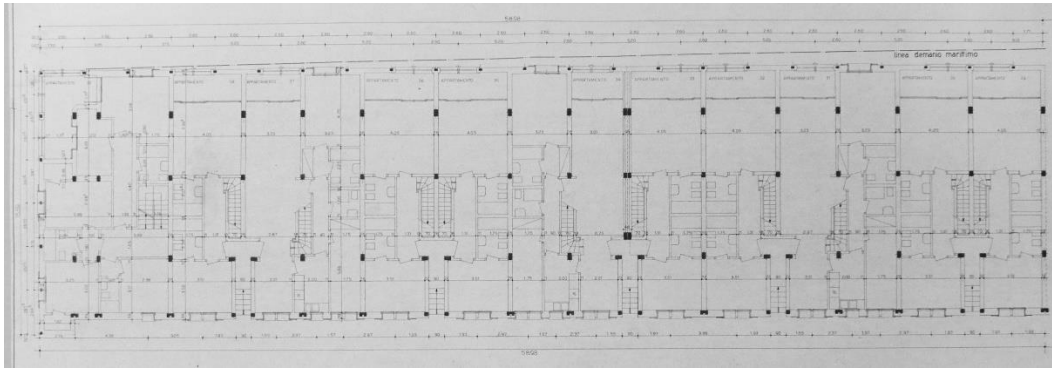


Fig. 144. Comparto *Il Porto*, blocco A-F, pianta piano primo, copia eliografica, 13 settembre 1963 (csac).

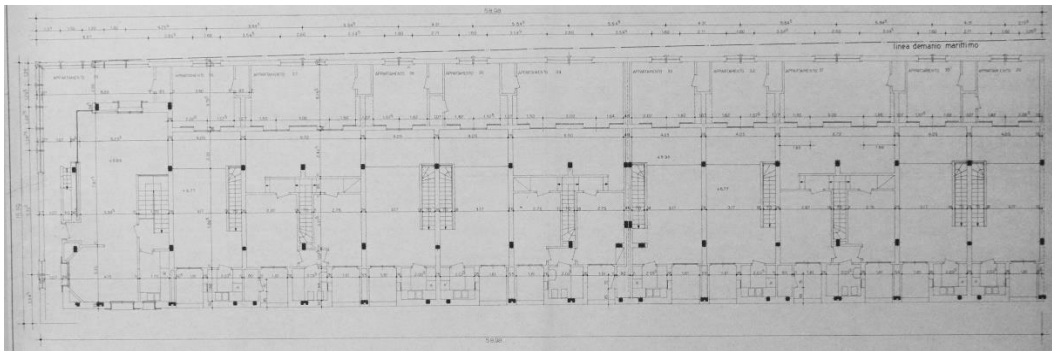


Fig. 145. Comparto *Il Porto*, blocco A-F, pianta piano secondo, copia eliografica, 13 settembre 1963 (csac).

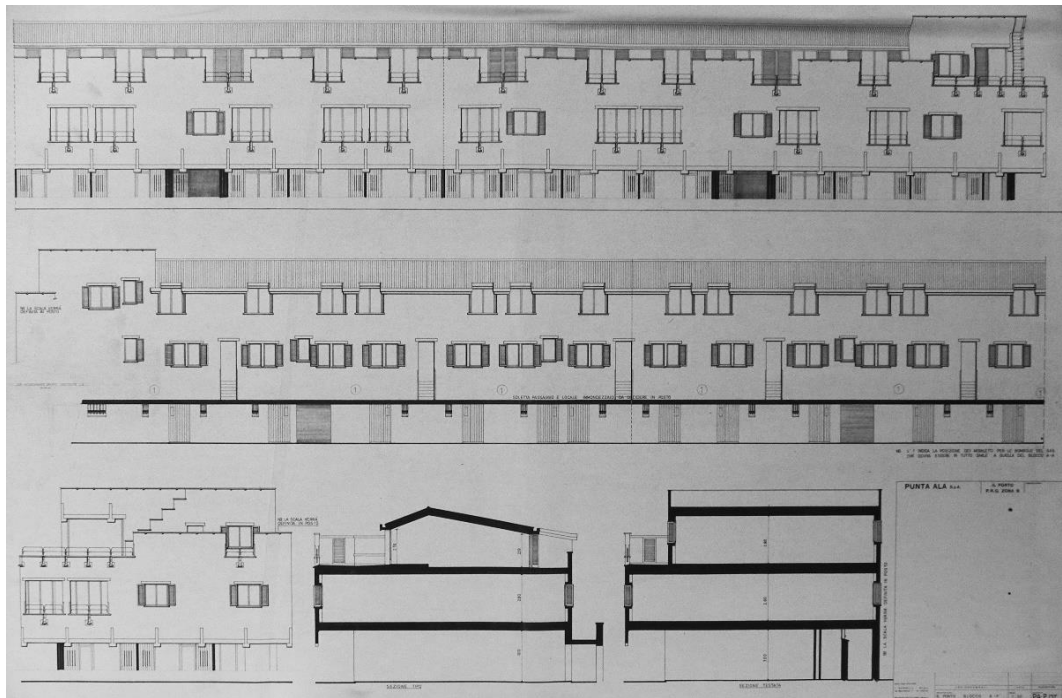


Fig. 146. Comparto *Il Porto*, blocco A-F, facciate a mare, a monte e testata, sezioni schematiche, copia eliografica, 4 settembre 1963 (csac).

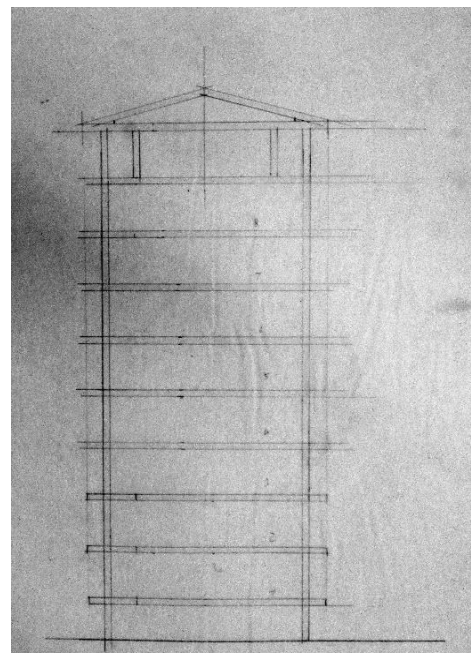
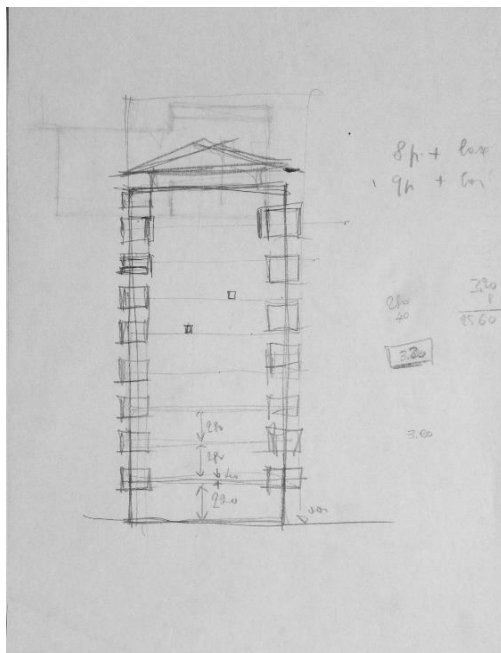


Fig. 147. Comparto *Il Porto*, edificio a torre, studi di prospetto e di sezione, matita su lucido, senza data (csac).

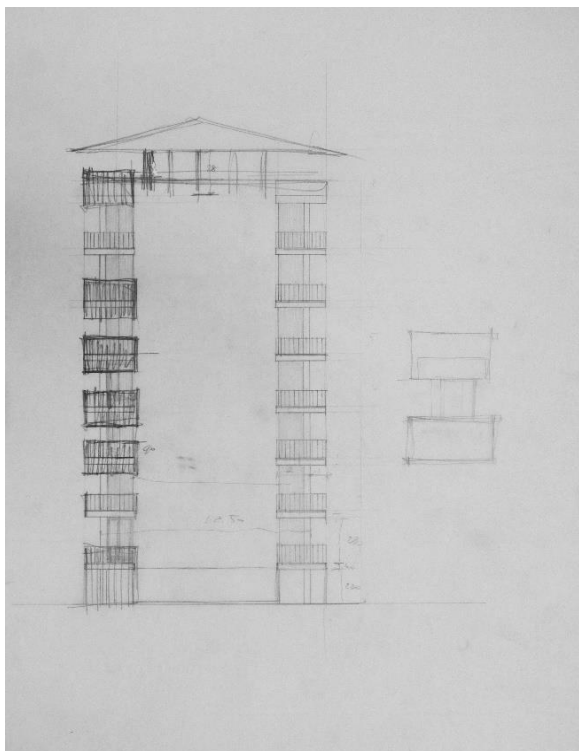


Fig. 148. Comparto *Il Porto*, edificio a torre, studio di prospetto, matita su lucido, senza data (csac).

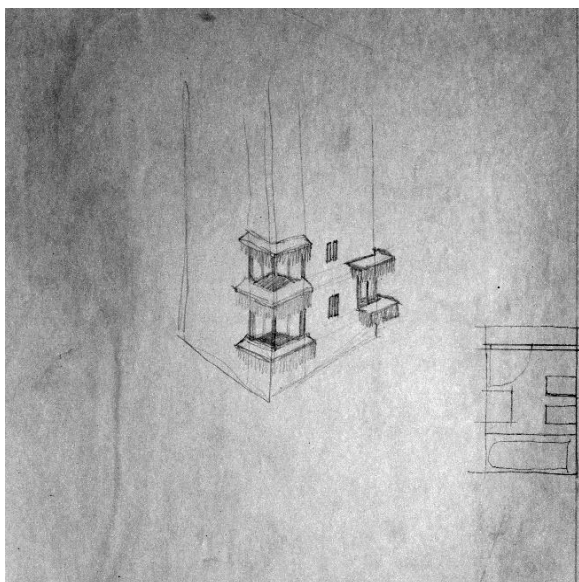


Fig. 149. Comparto *Il Porto*, edificio a torre, schizzo assonometrico di studio, matita su lucido, senza data (csac).

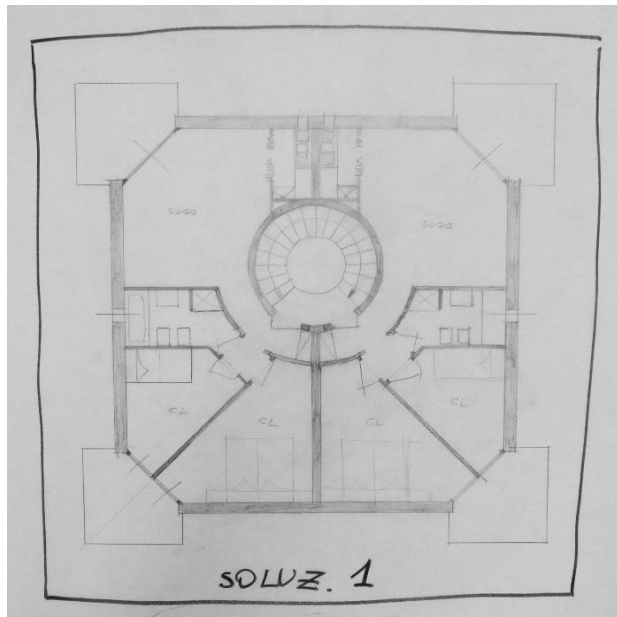


Fig. 150. Comparto *Il Porto*, edificio a torre, pianta piano tipo 1^a soluzione, matita su lucido, senza data (csac).

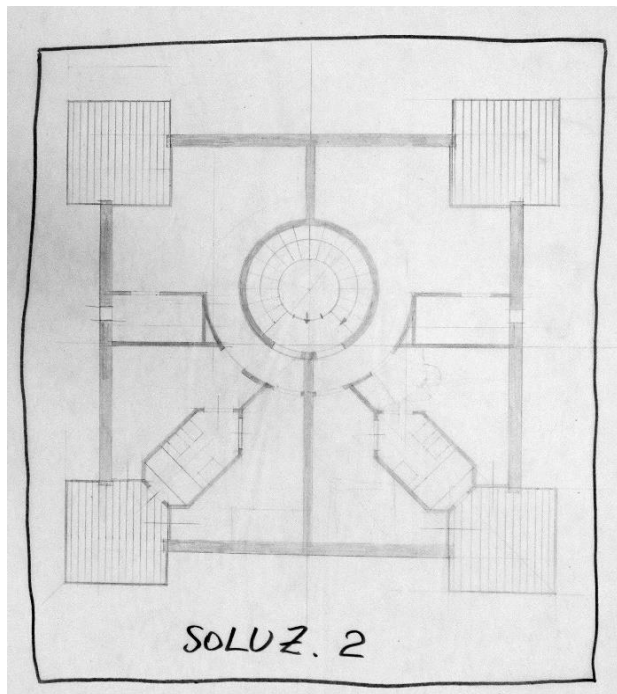


Fig. 151. Comparto *Il Porto*, edificio a torre, pianta piano tipo 2^a soluzione, matita su lucido, senza data (csac).

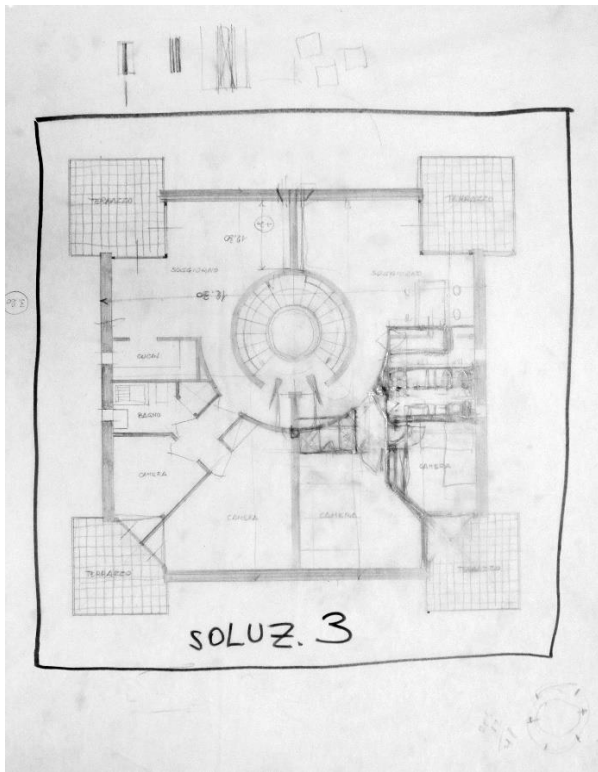


Fig. 152. Comparto *Il Porto*, edificio a torre, pianta piano tipo 3^a soluzione, matita su lucido, senza data (csac).

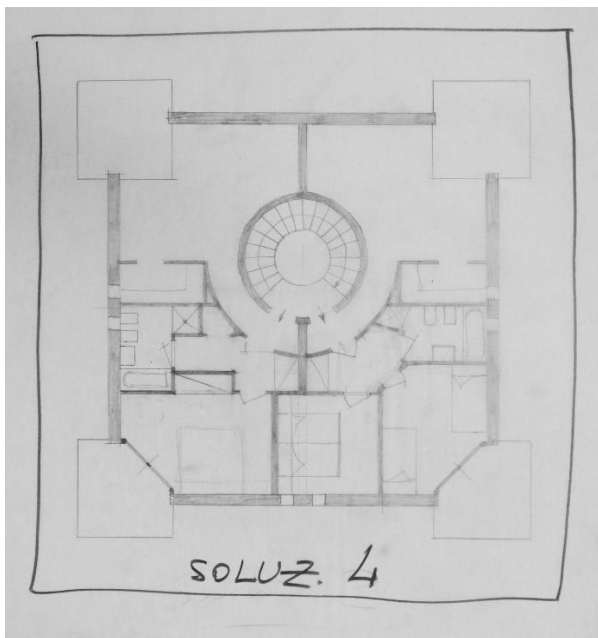


Fig. 153. Comparto *Il Porto*, edificio a torre, pianta piano tipo 4^a soluzione, matita su lucido, senza data (csac).

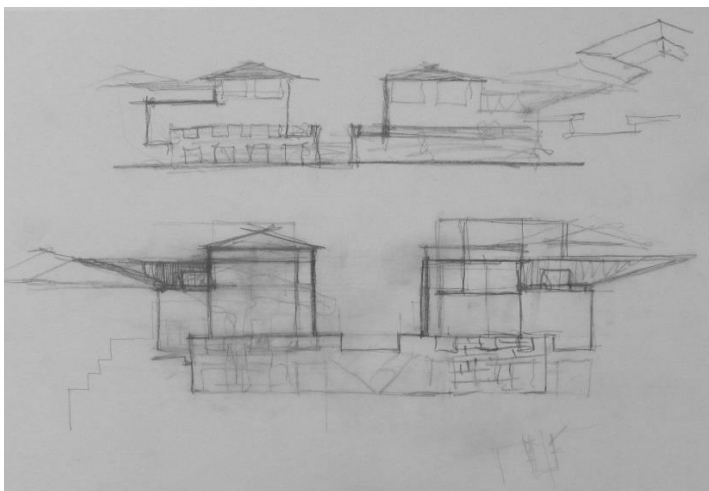
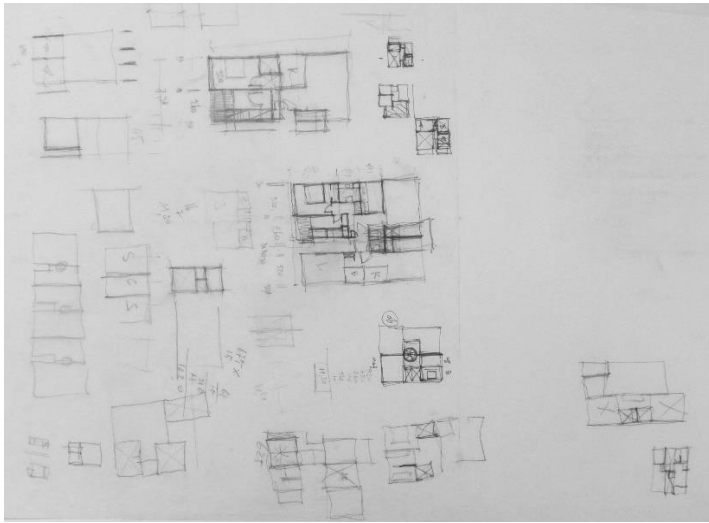


Fig. 154. Comparto *Il Porto*, edifici a monte, studi, matita su lucido, senza data (csac).

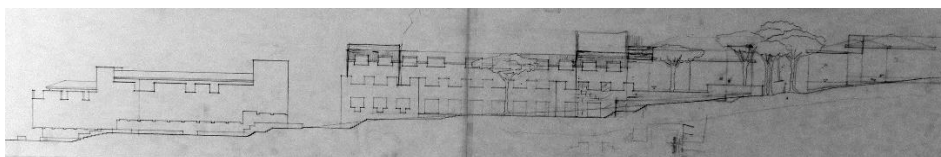
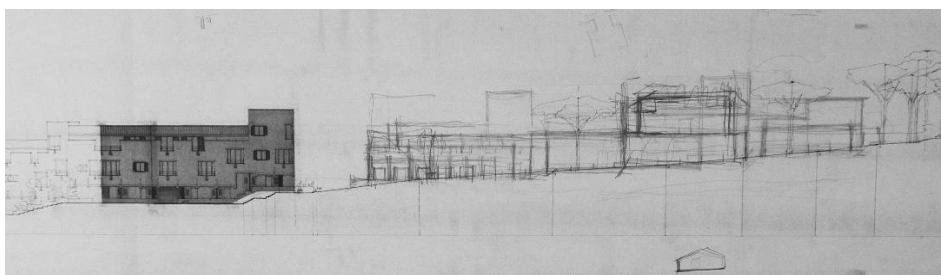
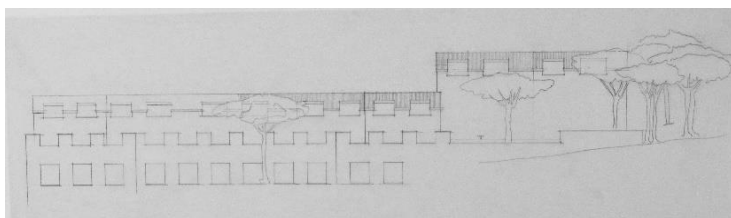
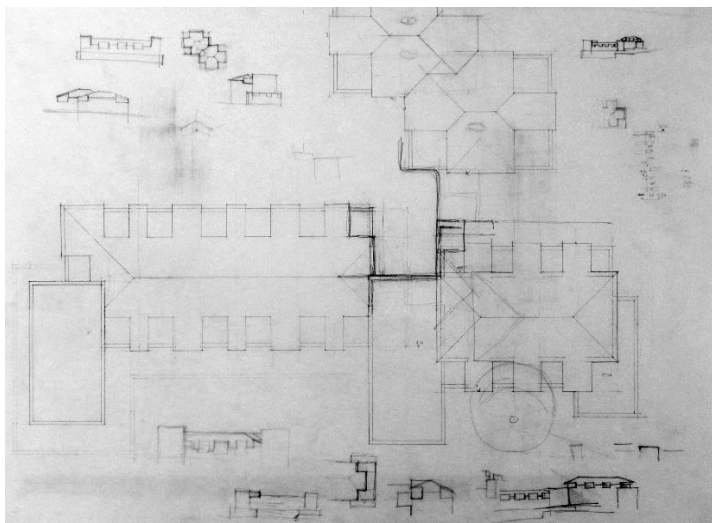


Fig. 155. Comparto *Il Porto*, edifici a monte, studi, matita su lucido, senza data (csac).

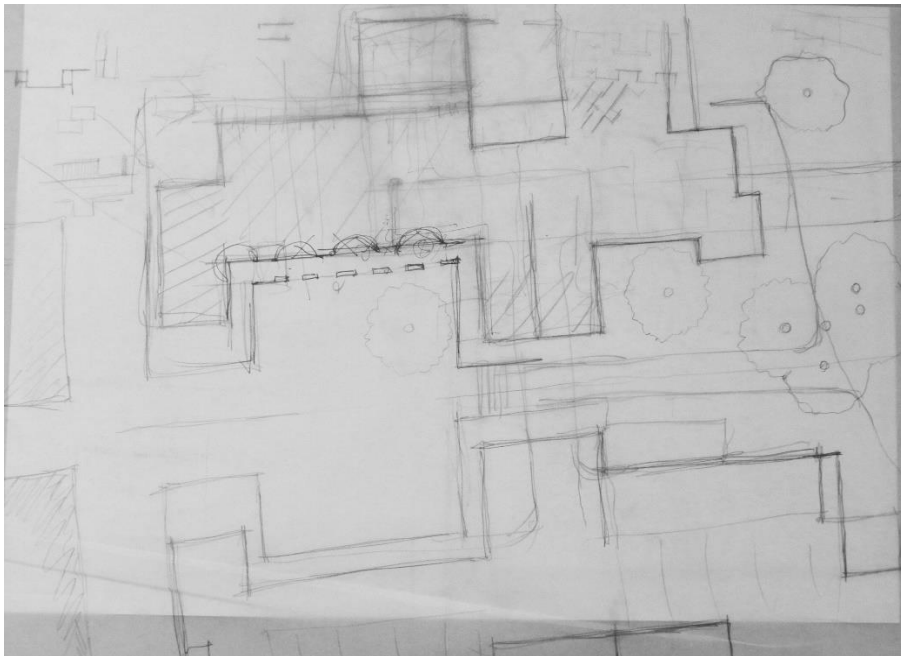
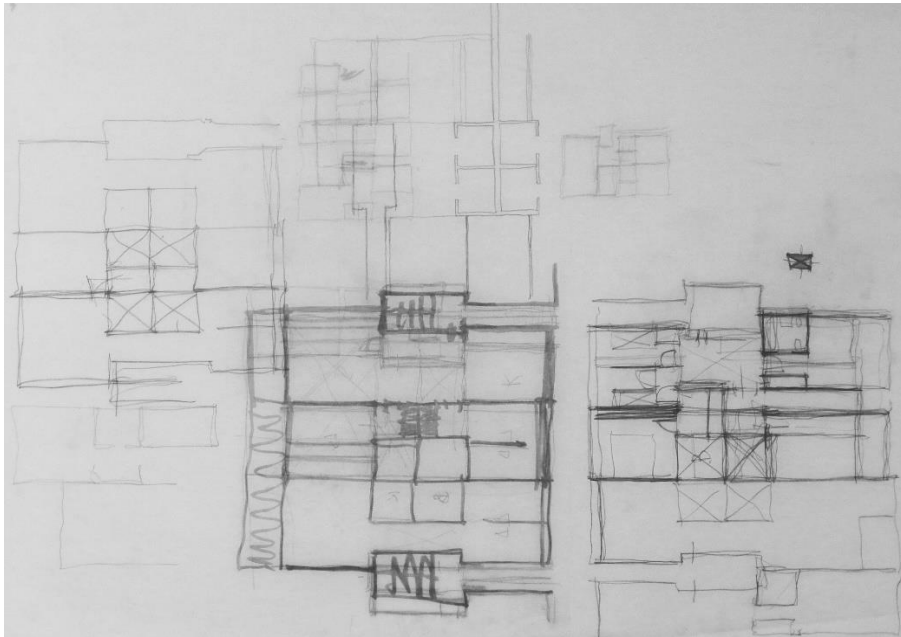


Fig. 156. Comparto *Il Porto*, edifici a monte, studi, matita e pennarello su lucido, senza data (csac).