

studio architetti BBPR - via dei Chiostri 2 - 804220 - Milano

dr. arch. Ludovico B. Belgioioso
dr. arch. Enrico Peressutti
dr. arch. Ernesto N. Rogers

17 febbraio 1960

Caro Sergio,

rispondo alla tua lettera del 10 u.s. allegandoti uno schizzo che mostra il modo logico col quale abbiamo fatto i calcoli dell'altezza. Appare chiaro che sono rispettate le altezze di 9 e 12 metri, rispettivamente riferite al terreno e al livello del mare. E' evidente che abbiamo dovuto basarci sui profili del terreno ricavati dalle corografie in nostro possesso, con la speranza che siano giuste. Cari saluti. *a tutti voi*

Ernesto N. Rogers.

Ernesto

Dott. Sergio Bartolini
Piazza Pietro Leopoldo 8
F i r e n z e

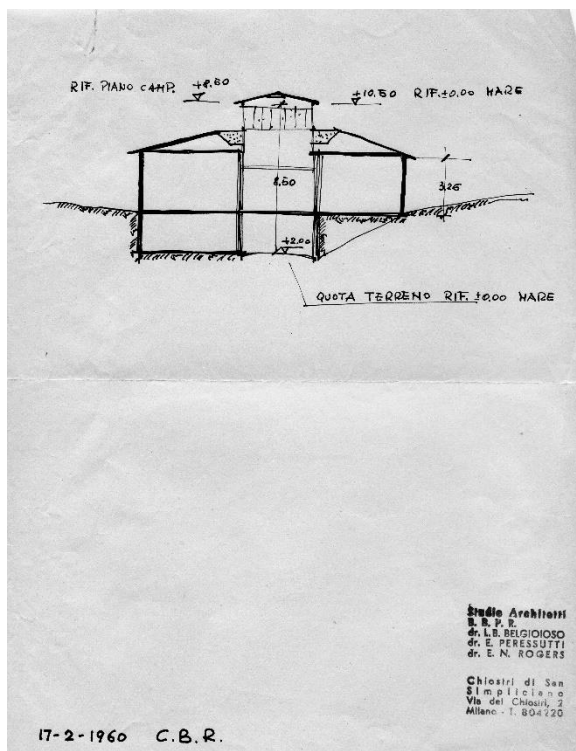


Fig. 1. Lettera di Rogers alla famiglia Bartolini, 17 febbraio 1960 (bart).



Fig. 2. Casa colonica, fattoria granducale di Frassineto in Val di Chiana, fine XVIII secolo (argm).



Fig. 3. Casa Bartolini, vista dal sentiero d'ingresso, stato attuale (flag).



Fig. 4. Casa Bartolini, fronte principale, stato attuale (flag).



Fig. 5. Casa Bartolini, vista da ovest, foto d'epoca (bbel).

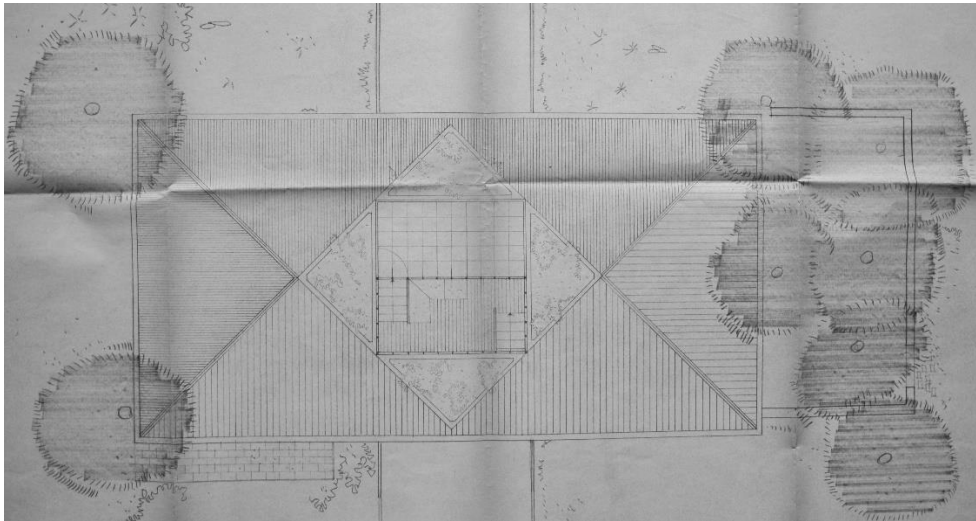


Fig. 6. Casa Bartolini, pianta copertura e terrazzo coperto, copia eliografica, settembre 1959 (bart).

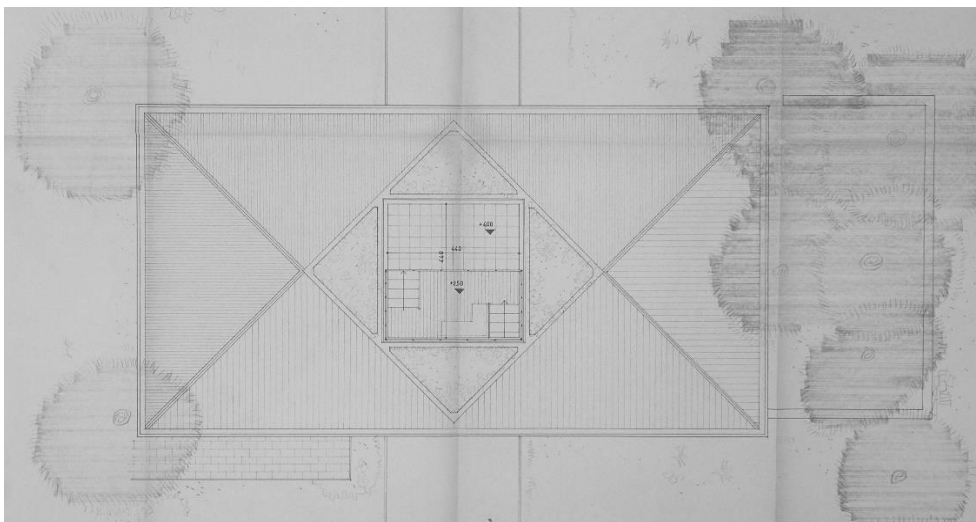


Fig. 7. Casa Bartolini, pianta della copertura, copia eliografica, novembre 1959 (ccdp).

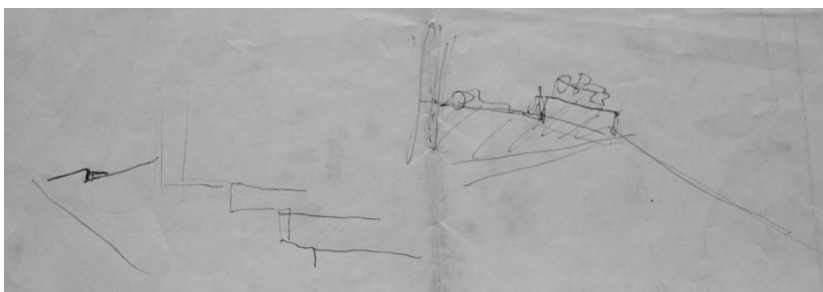


Fig. 8. Ernesto Nathan Rogers, schizzo della fioriera di casa Bartolini (bart).



Fig. 9. Casa Bartolini, ingresso alla corte, stato attuale (flag).



Fig. 10. Casa Bartolini, vista dell'ingresso principale dall'interno della corte, stato attuale (flag).



Fig. 11. Casa colonica presso Pontassieve, (argm).



Fig. 12. Casa Bartolini, fronte posteriore, stato attuale (flag).



Fig. 13. Casa colonica, fattoria dei Renacci, presso Figline Valdarno, fine XVIII secolo (argm).



Fig. 14. Casa colonica, fattoria granducale di Frassineto in Val di Chiana, fine XVIII secolo (argm).

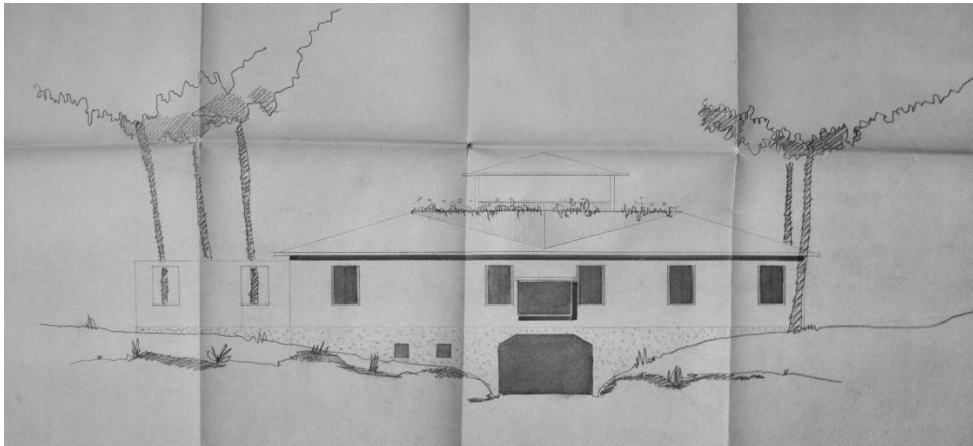


Fig. 15. Casa Bartolini, prospetto ovest, copia eliografica, settembre 1959 (bart).

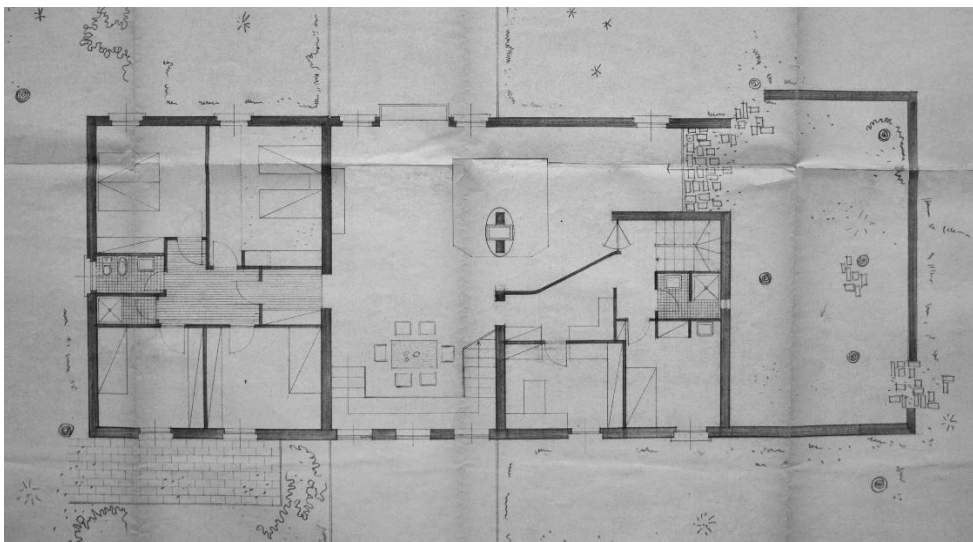


Fig. 16. Casa Bartolini, pianta piano terra, copia eliografica, settembre 1959 (bart).

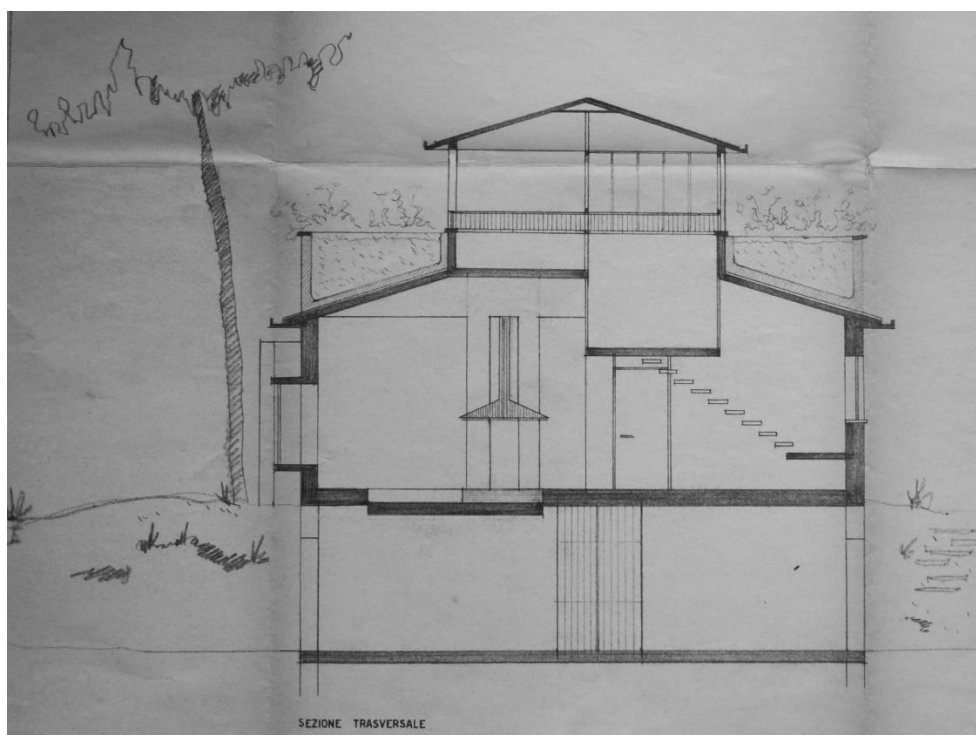


Fig. 17. Casa Bartolini, sezione trasversale, copia eliografica, settembre 1959 (bart).

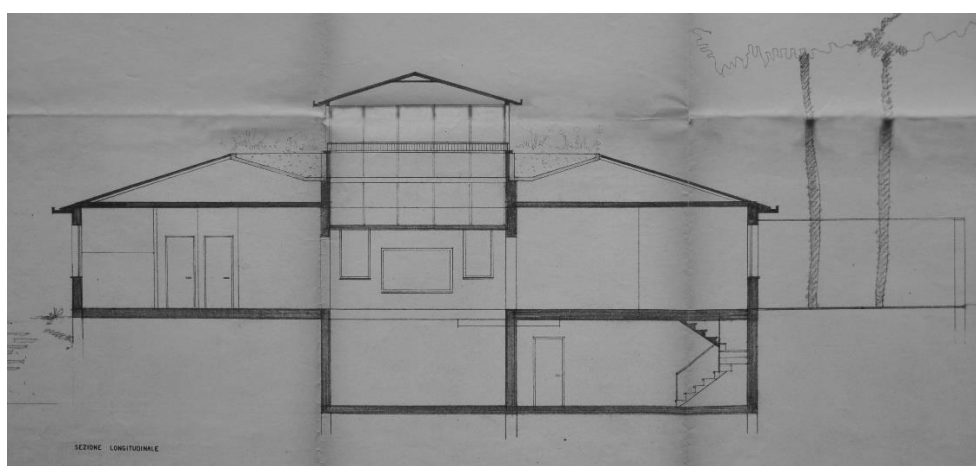


Fig. 18. Casa Bartolini, sezione longitudinale, copia eliografica, ottobre 1959 (bart).

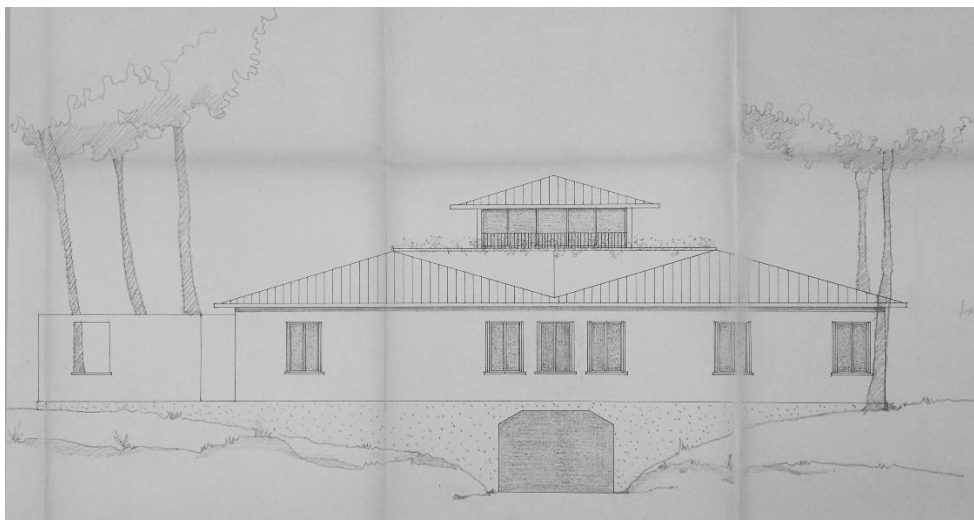


Fig. 19. Casa Bartolini, prospetto ovest, copia eliografica, novembre 1959 (ccdp).

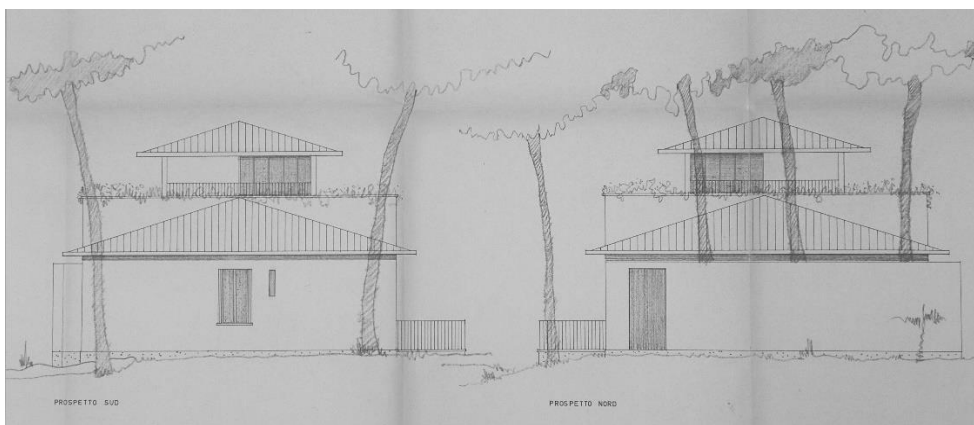


Fig. 20. Casa Bartolini, prospetti sud e nord, copia eliografica, novembre 1959 (ccdp).

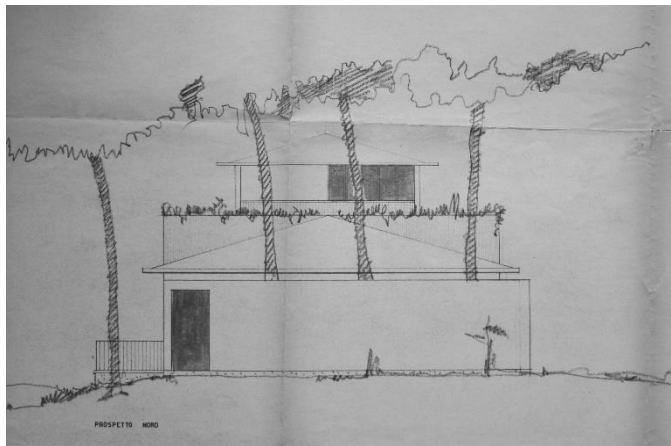
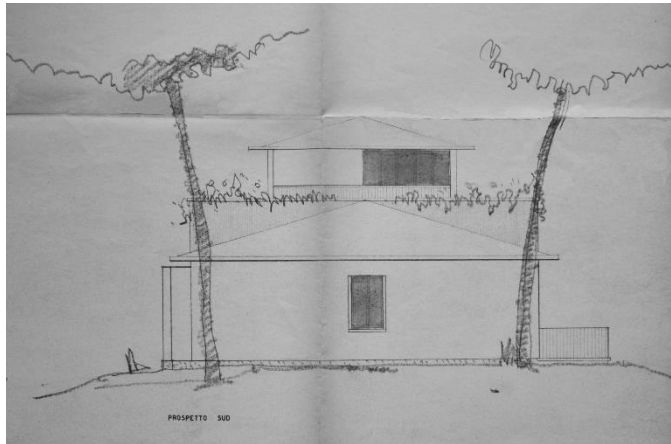


Fig. 21. Casa Bartolini, prospetti sud e nord, copia eliografica, settembre 1959 (bart).

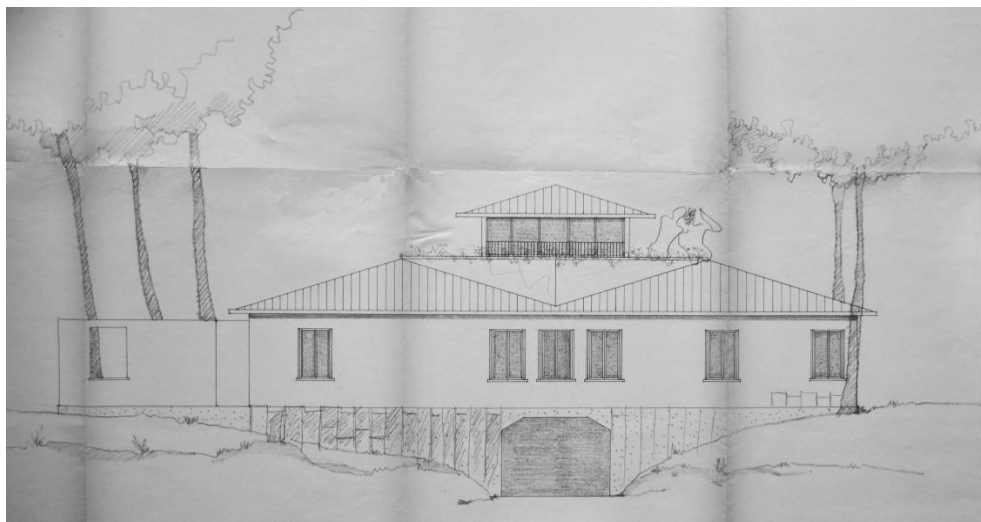


Fig. 22. Casa Bartolini, prospetto ovest con disegno a matita di Rogers, novembre 1959 (bart).



Fig. 23. Casa Bartolini, prospettiva esterno, copia eliografica, (bart).

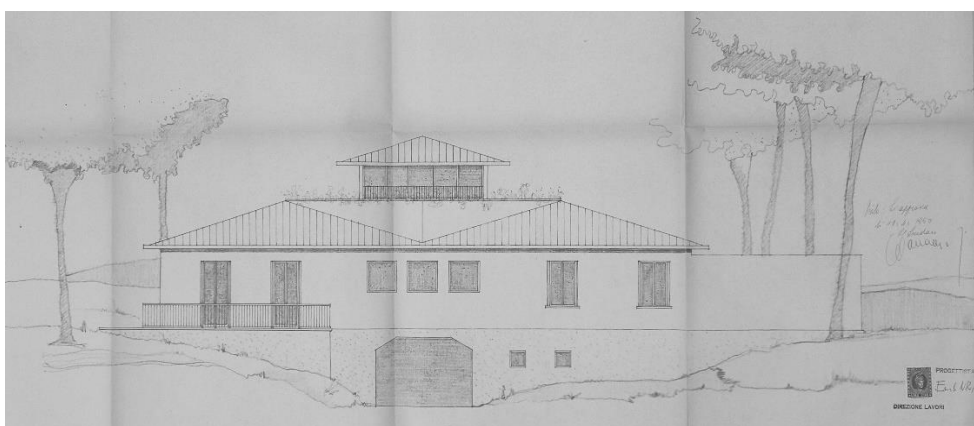


Fig. 24. Casa Bartolini, prospetto est, copia eliografica, novembre 1959 (ccdp).

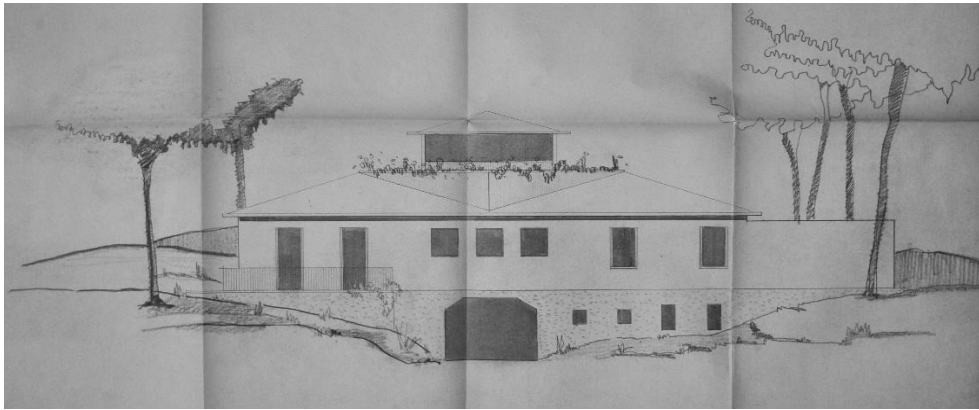


Fig. 25. Casa Bartolini, prospetto est, copia eliografica, settembre 1959 (bart).

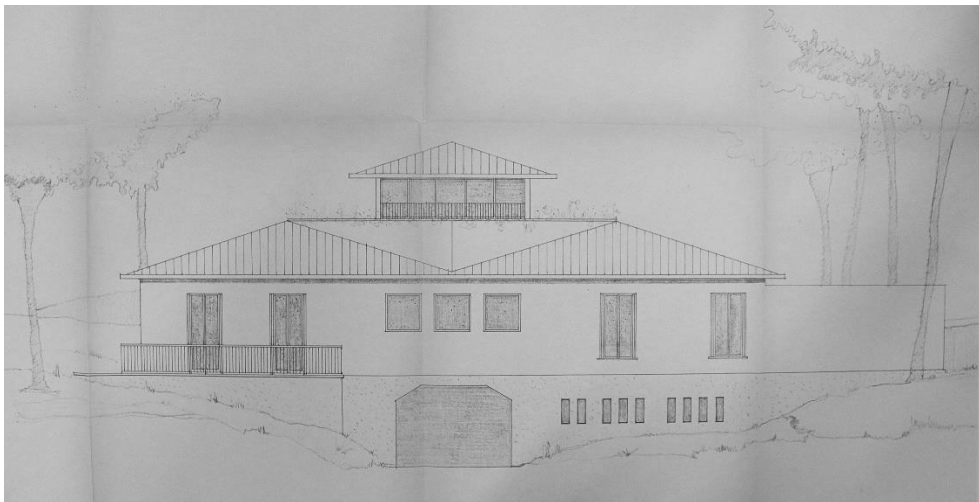


Fig. 26. Casa Bartolini, prospetto est, copia eliografica, novembre 1959 (sbap).



Fig. 27. Casa Bartolini, vista interna del soggiorno dall'ingresso, stato attuale (flag).

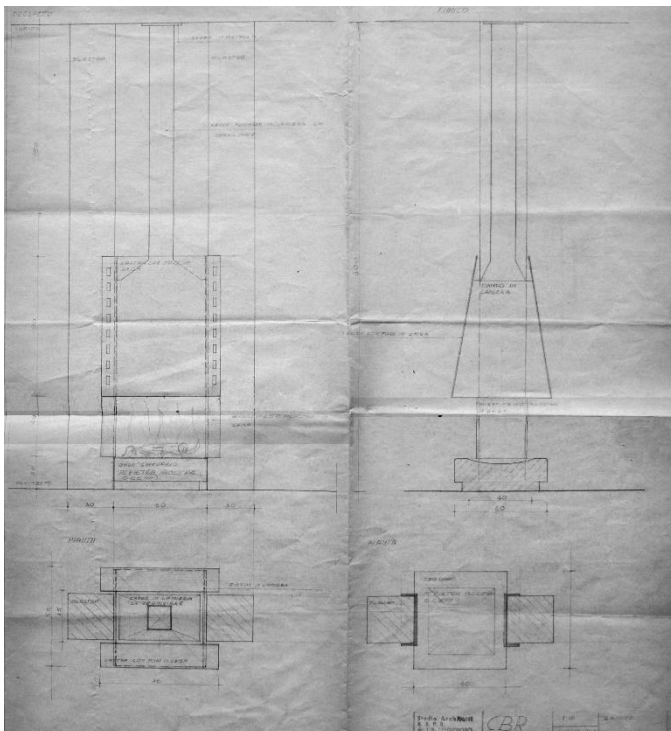


Fig. 28. Casa Bartolini, camino, copia eliografica, luglio 1960 (bart).

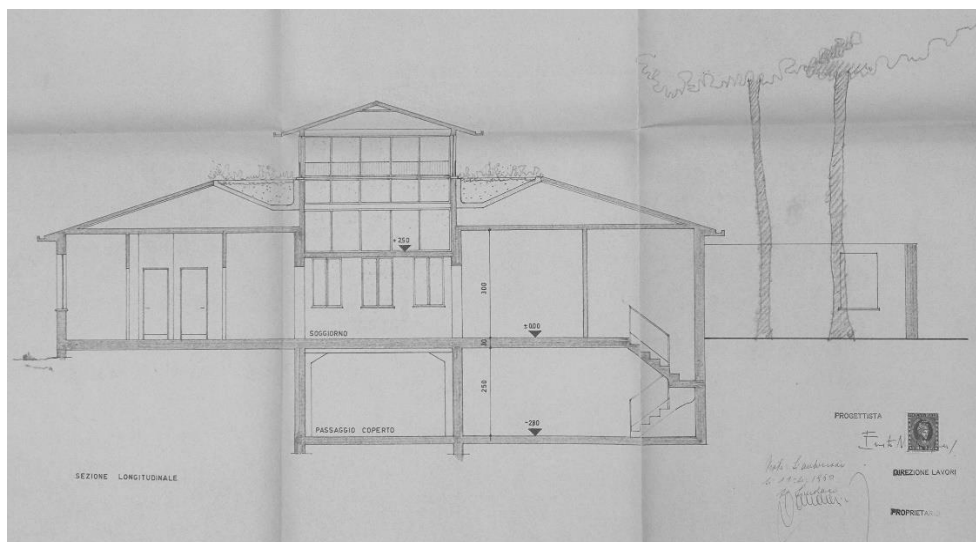
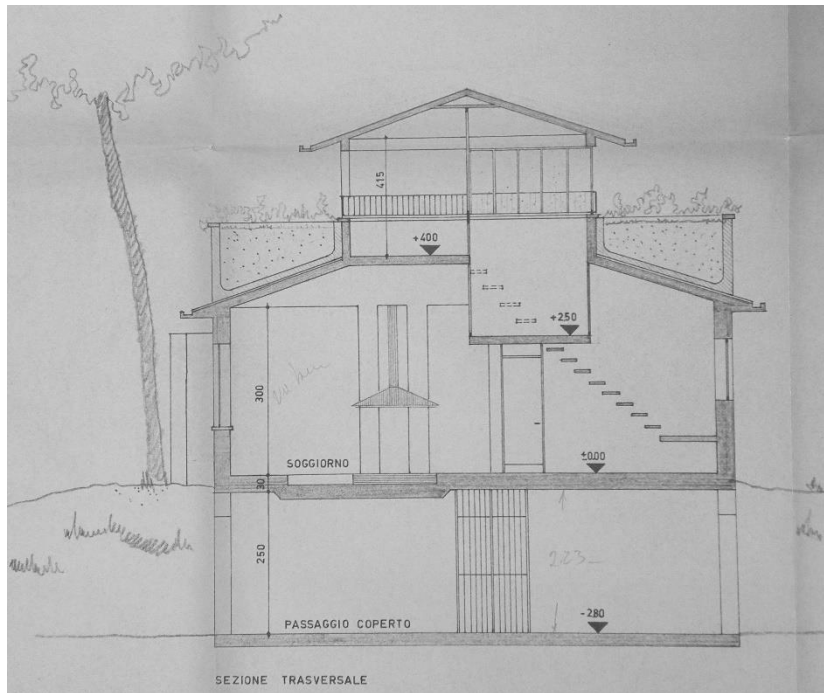


Fig. 29. Casa Bartolini, sezione trasversale (figura precedente) e sezione longitudinale, copia eliografica, novembre 1959 (ccdp).



Fig. 30. Casa Bartolini, zona pranzo, stato attuale (flag).

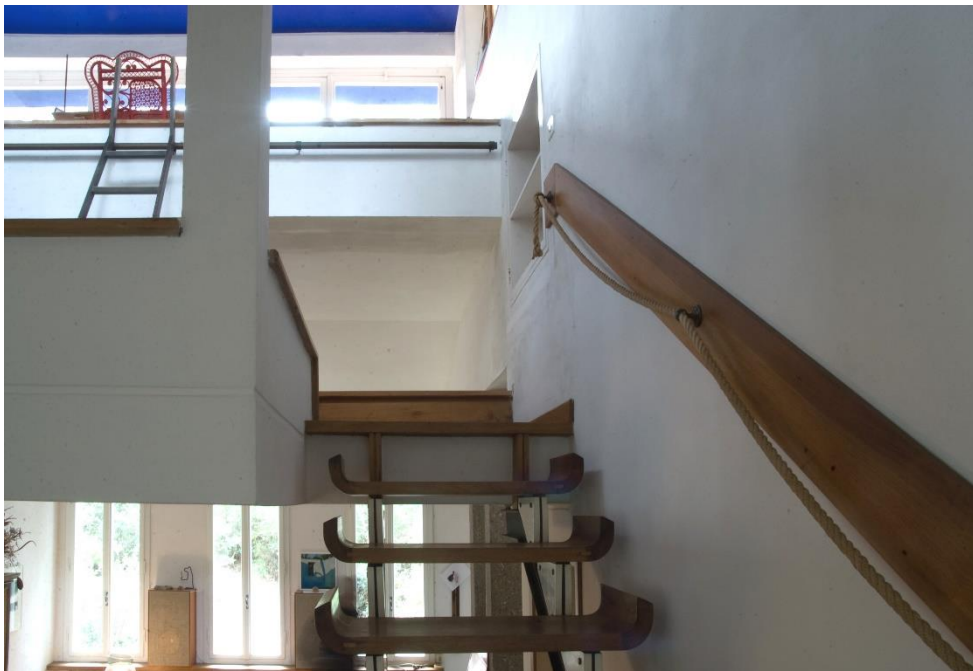


Fig. 31. Casa Bartolini, interno, stato attuale (flag).



Fig. 32. Casa Bartolini, interno, stato attuale (flag).



Fig. 33. Casa Bartolini, interno, stato attuale (flag).



Fig. 34. Casa Bartolini, dettaglio della scala, stato attuale (flag).



Fig. 35. Casa Bartolini, dettaglio della scala, stato attuale (flag).

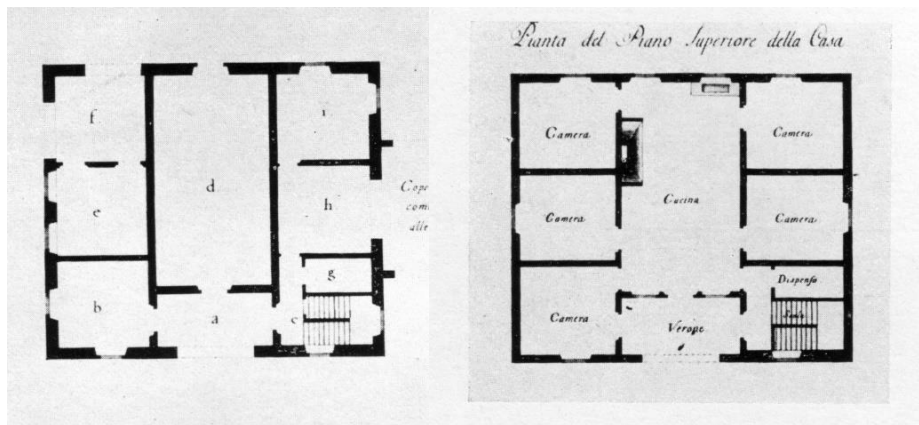


Fig. 38. Progetto di casa colonica, pianta piano terra e piano primo, fattoria granducale di Frassineto in Val di Chiana, 1780 circa (argm).

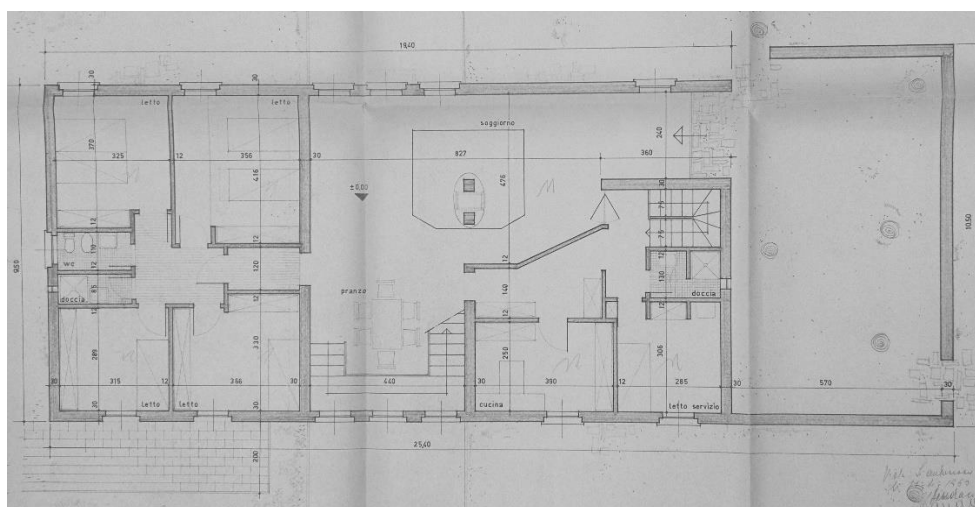


Fig. 39. Casa Bartolini, pianta piano terra, copia eliografica, novembre 1959 (ccdp).

