


See discussions, stats, and author profiles for this publication at: <http://www.researchgate.net/publication/296897194>

## Filogenesi delle Angiosperme – Poster 2016

DATASET · DECEMBER 2015

00:10:13:14:0:02:1:1:05:0:03

3 AUTHORS, INCLUDING:

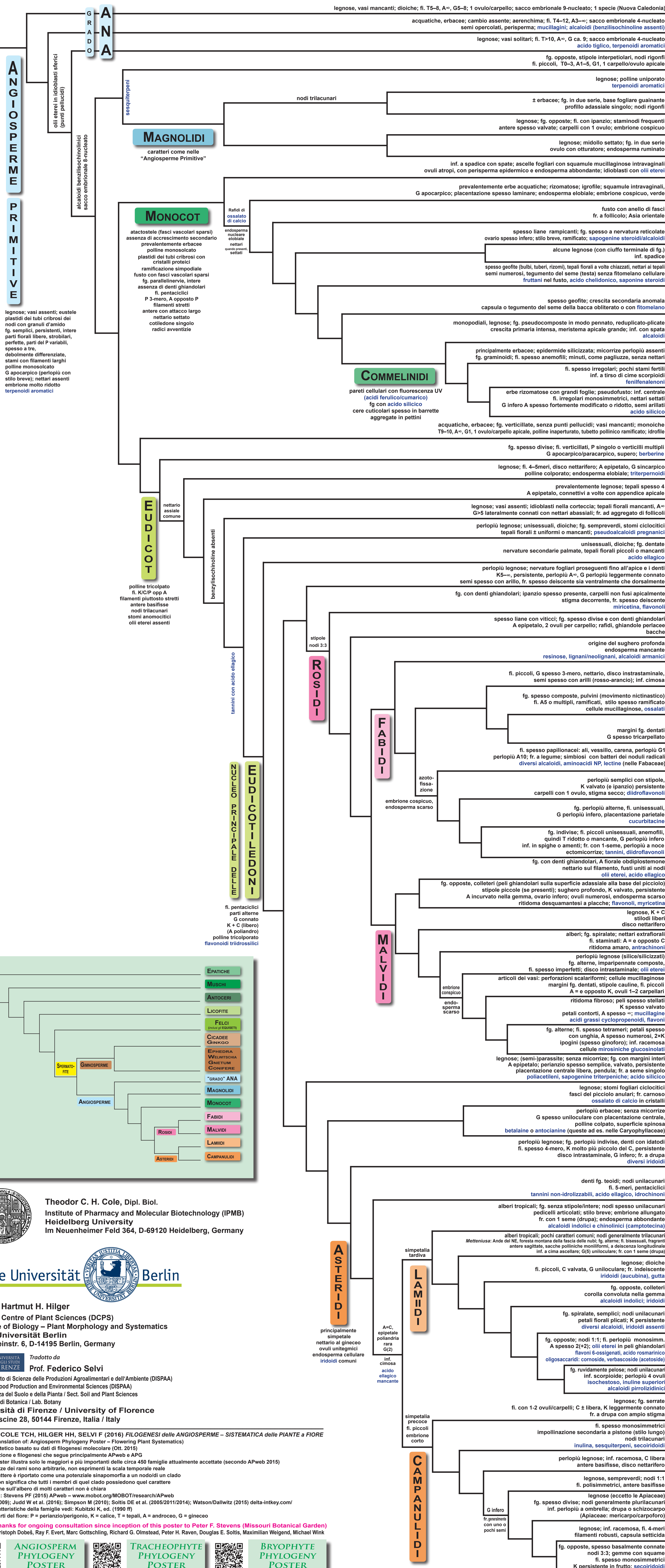
 [Theodor C. H. Cole](#)  
Universität Heidelberg

68 PUBLICATIONS 14 CITATIONS

[SEE PROFILE](#)

# FILOGENESI DELL'ANGIOSPERME

## Sistematica delle piante a fiore



<b>AMBORELLALES</b>	Amborellaceae		
<b>NYMPHAEALES</b>	Cabombaceae	Hydatellaceae	Nymphaeaceae
<b>AUSTROBAILEYALES</b>	Austrobaileyaceae	Schisandraceae (incl. Illiciaceae)	Trimeniaceae
<b>CHLORANTHALES</b>	Chloranthaceae		
<b>CANELLALES</b>	Canellaceae	Winteraceae	
<b>PIPERALES</b>	Aristolochiaceae	Hydnoraceae	Piperaceae Saururaceae
<b>LAURALES</b>	Calycanthaceae	Hernandiaceae	Monimiaceae Siparunaceae
<b>MAGNOLIALES</b>	Annonaceae	Eupomatiaceae	Magnoliaceae Myristicaceae
<b>ACORALES</b>	Acoraceae		
<b>ALISMATALES</b>	Alismataceae (incl. Limnocaritaceae)	Juncaginaceae	Ruppiaceae
	Aponogetonaceae	Butomaceae	Scheuchzeriaceae
	Araceae	Hydrocharitaceae	Potamogetonaceae Zosteraceae
<b>PETROSAVIALES</b>	Petrosaviaceae		
<b>DIOSCOREALES</b>	Burmanniaceae	Dioscoreaceae	Nartheciaceae Taccaceae
<b>PANDANALES</b>	Cyclanthaceae	Pandanaceae	Velloziaceae
<b>LILIALES</b>	Alstroemeriacae	Corsiaceae	Melanthiaceae Philesiaceae
	Colchicaceae	Liliaceae	Petermanniaceae Smilacaceae
<b>ASPARGALES</b>	Amariyllidaceae (incl. Agapanthaceae, Alliaceae)	Hypoxidaceae	Iridaceae
	Asparagaceae (incl. Agavaceae, Hyacinthaceae, Ruscaceae)	Lanariaceae	Orchidaceae
	Tecophilaceae	Xanthorrhoeaceae (incl. Asphodelaceae, Hemerocallidaceae)	
<b>ARECALES</b>	Areaceae		
<b>POALES</b>	Bromeliaceae	Eriocaulaceae	Poaceae Restionaceae Xyridaceae
	Cyperaceae	Juncaceae	Rapateaceae Typhaceae (incl. Sparganiaceae)
<b>COMMELINALES</b>	Commelinaceae	Haemodoraceae	Pontederiaceae
<b>ZINGIBERALES</b>	Cannaceae	Heliconiaceae	Marantaceae Strelitziaceae
	Costaceae	Lowiaceae	Musaceae Zingiberaceae
<b>CERATOPHYLLALES</b>	Ceratophyllaceae		
<b>RANUNCULALES</b>	Berberidaceae	Eupteleaceae	Menispermaceae Ranunculaceae
	Circaeasteraceae	Lardizabalaceae	Papaveraceae
<b>SABIALES</b>	Sabiaceae		
<b>PROTEALES</b>	Nelumbonaceae	Platanaceae	Proteaceae
<b>TROCHODENDRALES</b>	Trochodendraceae		
<b>BUXALES</b>	Buxaceae	Didymelaceae	
<b>GUNNERALES</b>	Gunneraceae	Myrothamnaceae	
<b>DILLENIALES</b>	Dilleniaceae		
<b>SAXIFRAGALES</b>	Altingiaceae	Daphniphyllaceae	Hamamelidaceae
	Cercidiphyllaceae	Grossulariaceae	Paoniaceae
	Crossulaceae	Haloragaceae	Saxifragaceae
<b>VITALES</b>	Vitaceae		
<b>ZYGOPHYLLALES</b>	Krameriaceae	Zygophyllaceae	
<b>CELASTRALES</b>	Celastraceae (incl. Hippocrateaceae, Brexiaceae, Parnassiaceae)		Lepidobotryaceae
<b>OXALIDALES</b>	Brunelliaceae	Connaraceae	Elaeocarpaceae Oxalidaceae
	Cephalotaceae	Cunoniaceae	Huaceae
<b>MALPIGHIALES</b>	Achariaceae	Euphorbiaceae	Rafflesiaceae Ochneaceae Podostemaceae
	Chrysoalanaceae	Hypericaceae	Passifloraceae Rhizophoraceae
	Clusiaceae	Linaceae	Phyllanthaceae Salicaceae
	Erythroxylaceae	Malpighiaceae	Picrodendraceae Violaceae
<b>FABALES</b>	Fabaceae	Polygalaceae	Quillajaceae Surianaceae
<b>ROSALES</b>	Barbeyaceae	Elaeagnaceae	Rosaceae
	Cannabaceae	Moraceae	Ulmaceae
	Diracmaceae	Rhamnaceae	Urticaceae (incl. Cecropiaceae)
<b>CUCURBITALES</b>	Anisophyllaceae	Coriariaceae	Cucurbitaceae Tetramelaceae
	Begoniaceae	Corynocarpaceae	Datiscaceae
<b>FAGALES</b>	Betulaceae	Fagaceae	Myricaceae R