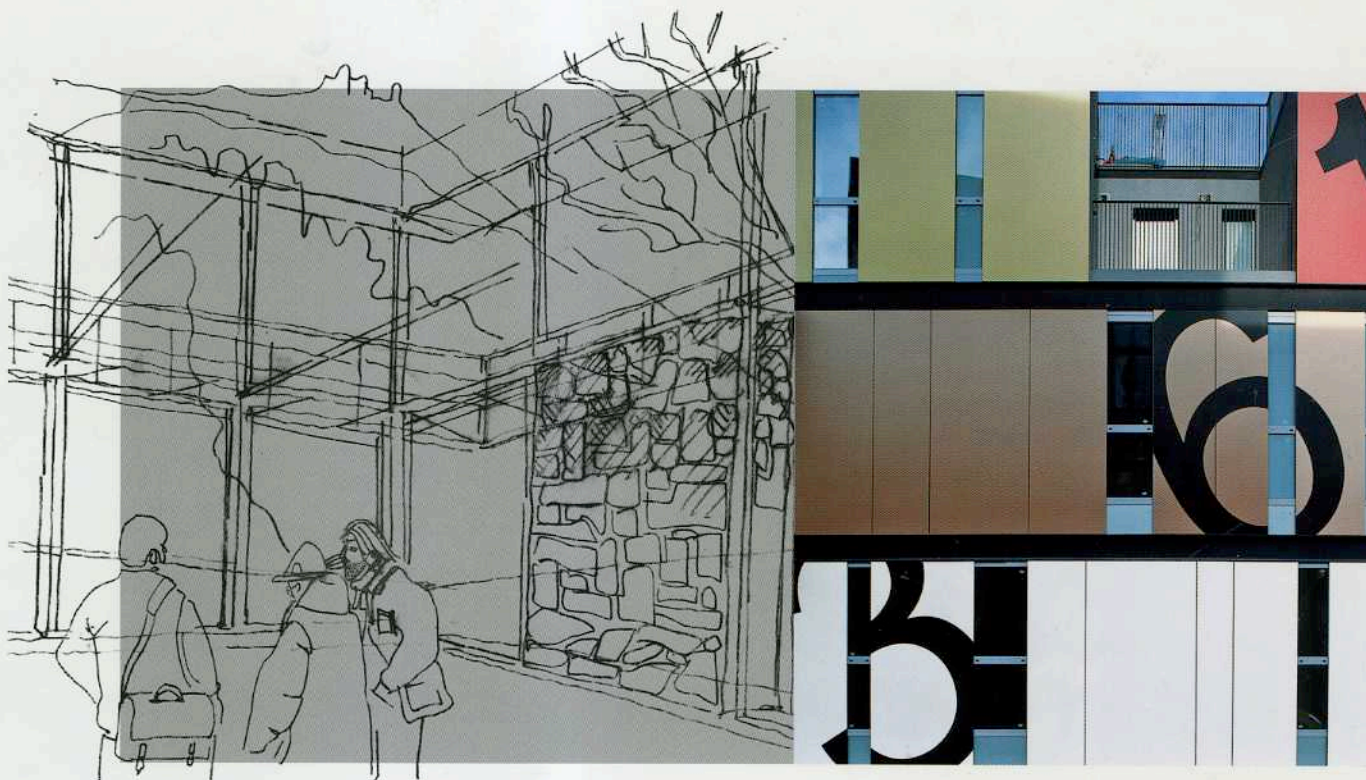


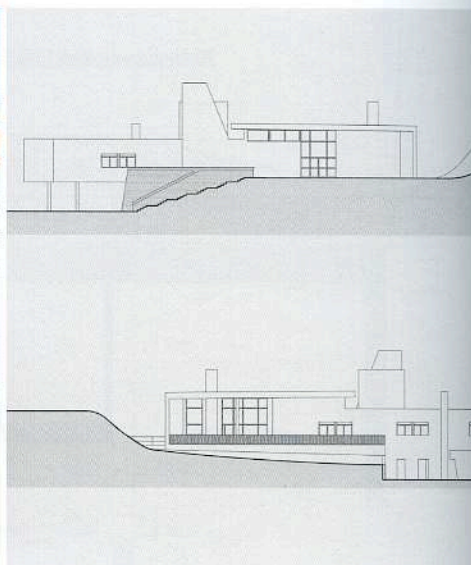
itali **A**rchitettura  
3



Opere selezionate  
da Luigi Prestinenza Puglisi

**UTET**  
SCIENZE TECNICHE

# Residenza sanitaria



## Residenza sanitaria assistenziale a Torrita di Siena - Siena

indirizzo: via Salvador Allende

città: Torrita di Siena (SI)

progettista: Lucia Celle  
Roberto Di Giulio  
Carlo Terpolilli  
Elisabetta Zanasi Gabrielli, architetti

collaboratori: G. Galanti, architetto

consulenti: Gipieffe Architettura, Forlì - strutture  
Consilium, Firenze - impianti

periodo di realizzazione: 1999 - 2009

committente / proprietario: A.S.L. 7, Siena  
R.U.P. Alessandro Frati, ingegnere

tipologia intervento: nuova costruzione

destinazione intervento: edilizia residenziale / ospedaliera

dimensioni: superficie coperta 2.482 mq  
superficie utile lorda 3.103 mq  
volume 13.961 mc

altre informazioni: numero ospiti 40

imprese esecutrici: RDV Costruzioni s.r.l. (edificio)  
Romeo Puri impianti (sistemazione degli esterni)

costi di realizzazione: 2.573.712 euro



# assistenziale - Torrita di Siena

## Ipostudio Architetti

Lucia Celle  
Roberto Di Giulio  
Carlo Terpolilli  
Elisabetta Zanasi Gabrielli  
Panfilo Cionci, architetti

Piazza Poggi, 1  
Firenze

www.ipostudio.it  
ipostudio@ipostudio.it

Ipostudio è uno studio di architettura fondato a Firenze nel 1983 dagli architetti Lucia Celle, Roberto Di Giulio, Carlo Terpolilli, Elisabetta Zanasi Gabrielli e Panfilo Cionci. Lo Studio opera nel campo della progettazione, del design e della ricerca nel settore dell'innovazione.

È specializzato nel campo della progettazione e costruzione di opere pubbliche e private. I progetti, pubblicati ed esposti a livello nazionale e internazionale, sono raccolti nel volume "Ipostudio, la concretezza della modernità" a cura di Marco Mulazzani, edito da Electa nel 2008 all'interno della collana "Documenti di architettura".



La Residenza sanitaria assistenziale, che accoglierà 40 ospiti, si trova nelle immediate vicinanze del nucleo urbano di Torrita di Siena (SI). Il sito offre due pregevoli vedute sul paesaggio circostante, da una parte verso il centro antico di Torrita, dall'altra verso la campagna in direzione del lago Trasimeno.

Il terreno destinato alla realizzazione era in pendenza, con curve di livello variabili da quota  $\pm 0.00$  a quota  $+9.00$ . Gli obiettivi principali del progetto sono: l'organizzazione razionale delle funzioni interne; la configurazione spaziale di "casa collettiva", ovvero una residenza nella quale gli ospiti possano ritrovare le condizioni abitative di cui godevano al proprio domicilio originario; l'inserimento coerente della struttura con le qualità ambientali e paesaggistiche del territorio e con la sua orografia.

Il progetto prevede la realizzazione di un complesso edilizio a due livelli, inserito sul declivio naturale, in modo da sfruttare la pendenza del terreno e limitare al minimo gli interventi di scavo. Il piano superiore è destinato alle principali attività della residenza sanitaria e ai due nuclei abitativi, ciascuno di 20 posti letto; il livello inferiore è destinato ai servizi generali e ai locali tecnici.

La pianta del volume superiore è formata da un blocco lineare che contiene tutti gli spazi comuni della residenza (soggiorni e sale comuni, servizi sanitari), sul quale s'innestano a pettine i due nuclei abitativi.

Ogni nucleo abitativo è formato da due ali lineari di camere con servizi, disposti simmetricamente a formare lo spazio centrale, destinato alle attività collettive: soggiorno, pranzo, piccola cucina comune, un camino al centro e l'affaccio su una terrazza.

In tal modo il nucleo si configura come una vera e propria "casa collettiva" che ruota attorno a un grande spazio centrale di vita diurna, molto illuminato e aperto su uno spazio esterno fruibile nella buona stagione.

Ogni ala delle camere si spinge oltre il limite naturale del terreno e, a sbalzo, termina con una loggia, aperta verso la città.

Al piano inferiore il corpo lineare dei servizi, parzialmente incassato nel terreno, è destinato al personale e presenta un fronte libero alla quota stradale, sul quale si aprono gli accessi di servizio, e l'altro fronte controterra, dove corridoi e ascensori collegano i due piani e consentono un'efficace organizzazione distributiva della struttura.

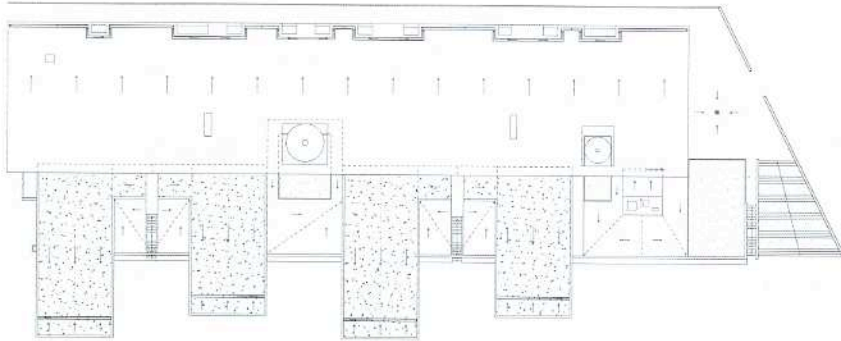
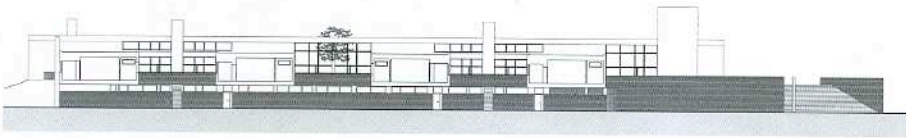
Una parete a "L", rivestita in cotto, chiude il blocco degli spazi comuni verso monte e realizza una grande copertura (quasi un'ampia terrazza vista dalle case superiori), sulla quale si aprono asole e fori per consentire l'illuminazione sottostante.

La parete ad "L" consente di ottenere altezze interne diverse: il percorso principale di spina, che corre lungo tutto il blocco superiore delle attività collettive, e gli ambienti principali della R.S.A., sono a tutta altezza (5,10 m); la fascia tra il corridoio e gli ambienti principali, destinata ai locali di servizio, ha un'altezza interna al controsoffitto di 3,10 m, poiché al di sopra di essa si sviluppa un vano tecnico continuo percorribile, nel quale trovano spazio le canalizzazioni e le dorsali impiantistiche.

All'esterno, il volume delle attività collettive è affiancato da un loggiato continuo a tutta altezza, interrotto da una serie di aperture, corrispondenti alle finestre retrostanti.

L'ingresso principale, all'estremità del corpo delle attività collettive, è riparato dall'aggetto della copertura, così come l'uscita del soggiorno comune, aperto verso la valle, sul lato opposto. Immediatamente a fianco dell'ingresso, la chiesa svetta con un volume a "torre"; un volume vuoto, all'interno del quale filtra la luce naturale, che contribuisce a caratterizzare lo spazio pubblico della struttura residenziale.



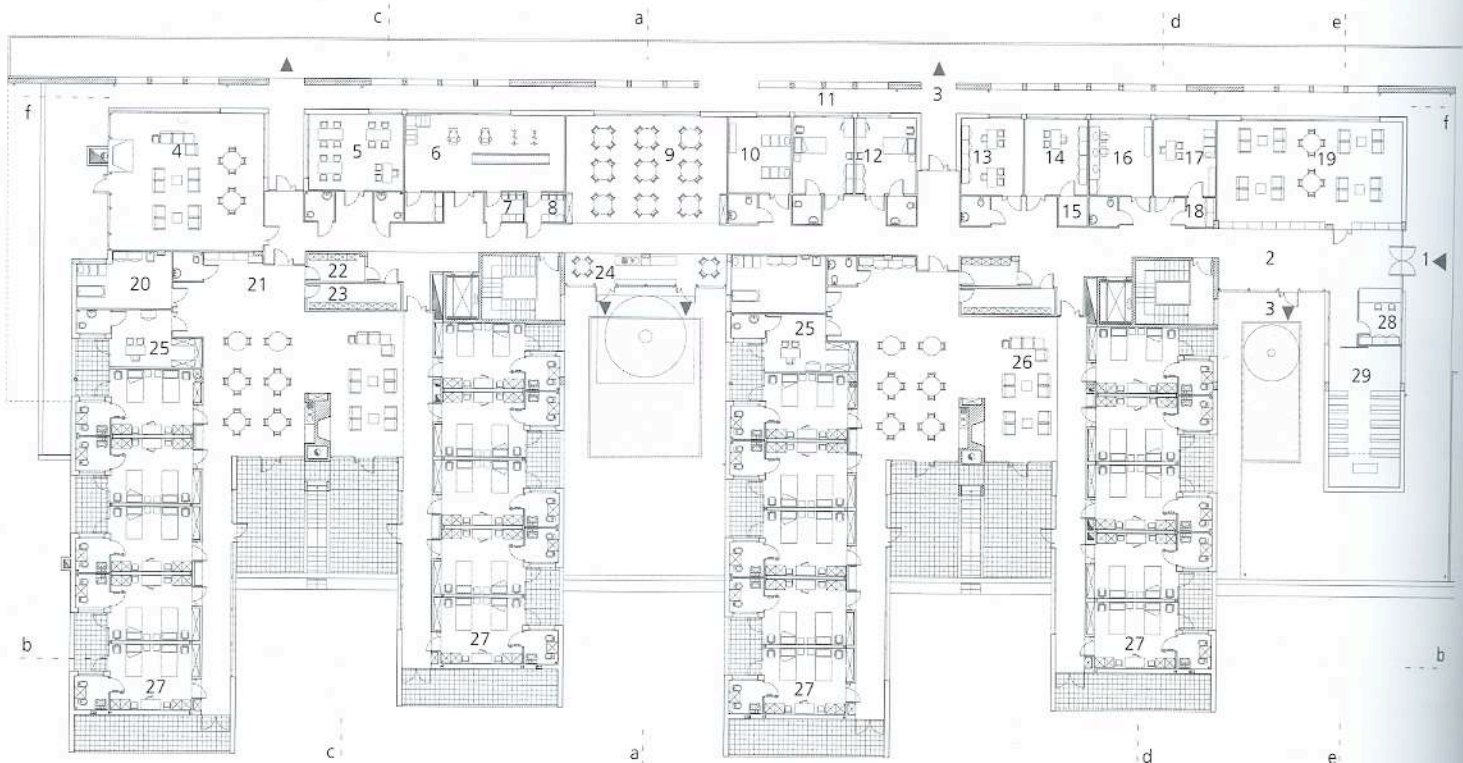
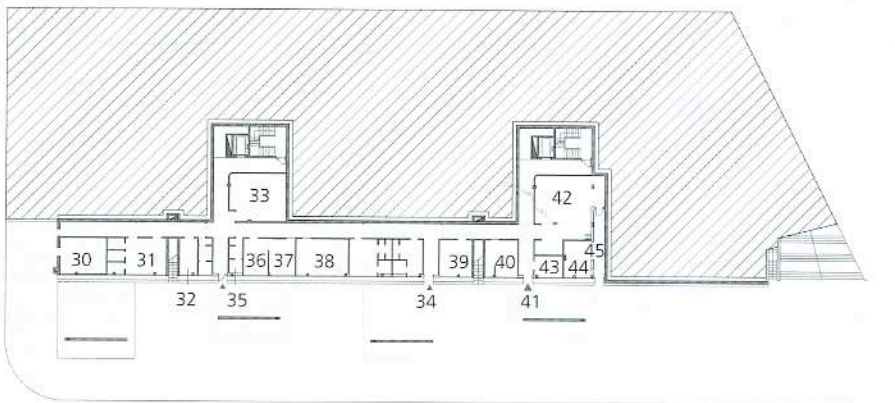


Sezione bb,  
planimetria delle coperture  
e planimetria del piano  
interrato  
Scala 1:1000

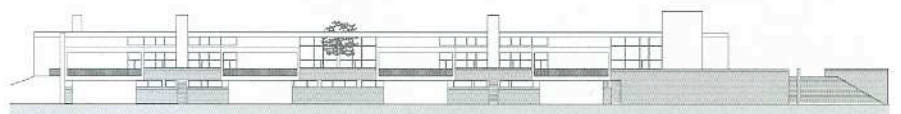
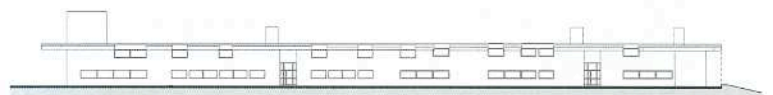
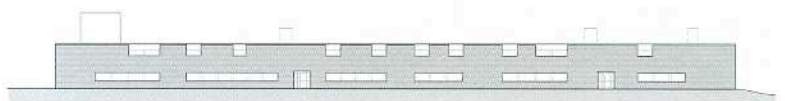
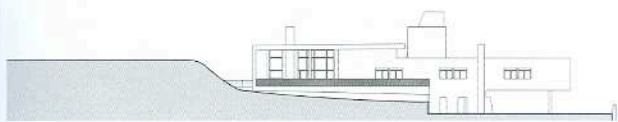
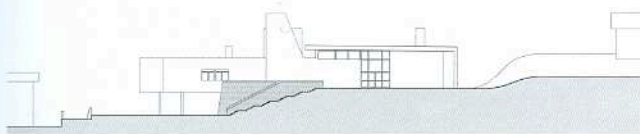
Pianta piano terra  
Scala 1:700

- 19. Sala polivalente
- 20. Bagno assistito
- 21. Deposito materiale sanitario
- 22. Deposito sporco
- 23. Deposito pulito
- 24. Bar
- 25. Locale personale
- 26. Soggiorno
- 27. Camera a due posti letto
- 28. Portineria
- 29. Locale culto
- 30. Centrale termica
- 31. Cucina
- 32. Lavaggio stoviglie
- 33. Locale tecnico
- 34. Ingresso personale
- 35. Spogliatoio personale pulizia
- 36. Lavanderia
- 37. Stireria
- 38. Magazzino
- 39. Deposito ospiti
- 40. Camera mortuaria
- 41. Ingresso personale e parenti
- 42. Centrale frigo e idrica
- 43. Quadro elettrico
- 44. Gruppo elettrogeno
- 45. Intercapedine

- 1. Ingresso principale
- 2. Ingresso
- 3. Uscita
- 4. Soggiorno comune
- 5. Attività occupazionali
- 6. Palestra
- 7. Spogliatoio femmine
- 8. Spogliatoio maschi
- 9. Pranzo
- 10. Fisiochinesi
- 11. Portico
- 12. Camera a un posto letto
- 13. Direzione e amministrazione
- 14. Ufficio ADI
- 15. Archivio
- 16. Parrucchiere
- 17. Ambulatorio
- 18. Spogliatoio

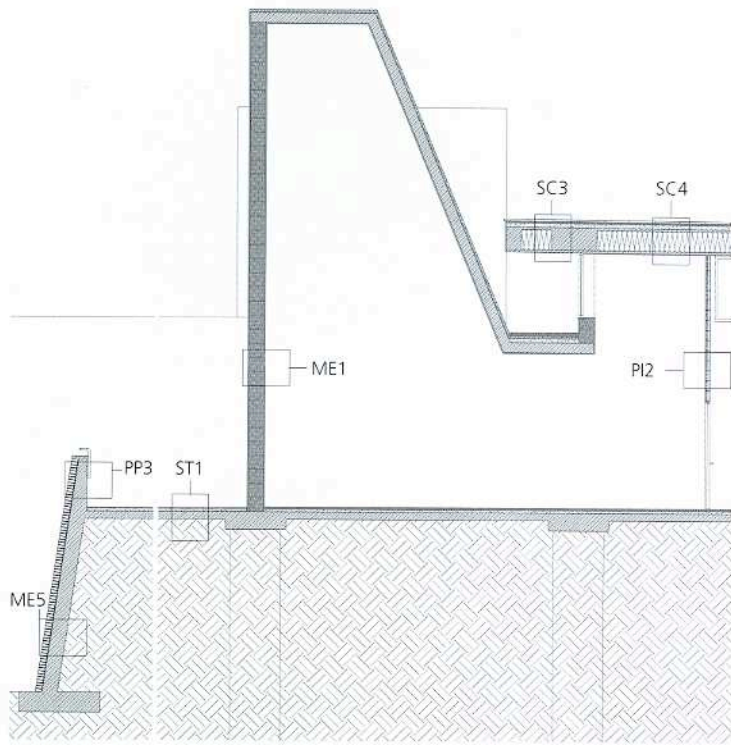




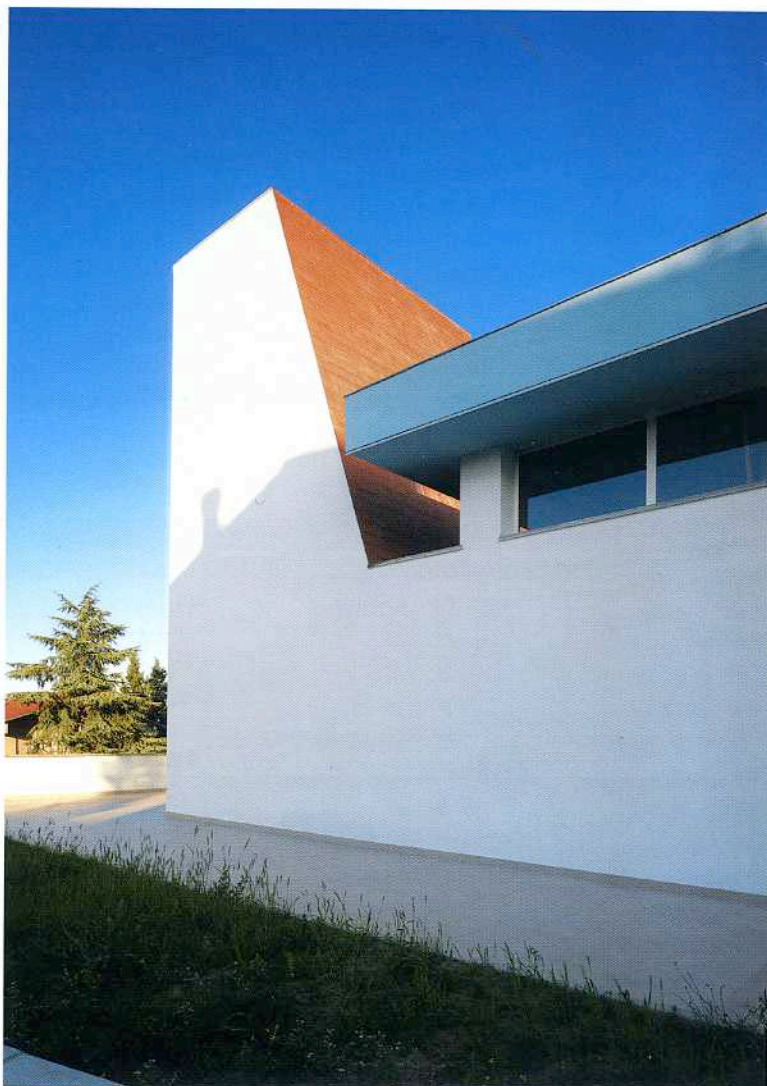
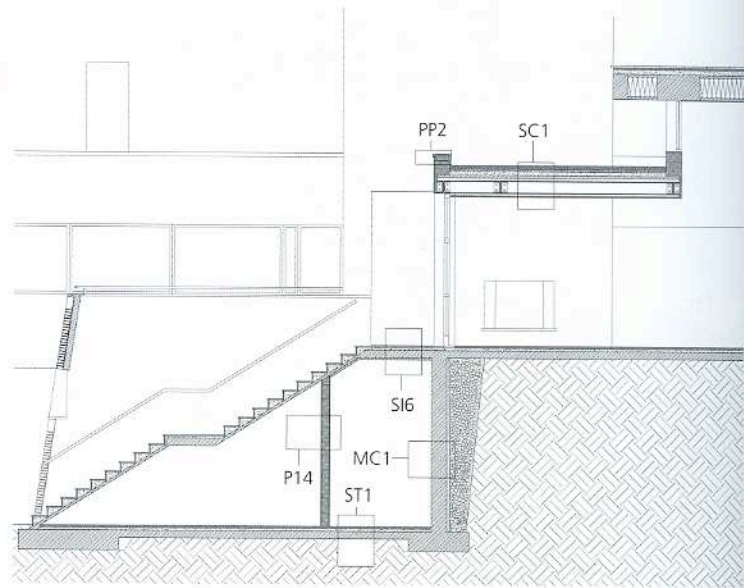


Prospetto nord ovest, prospetto sud ovest,  
prospetto sud est, sezione ff e prospetto nord est  
Scala 1:1000

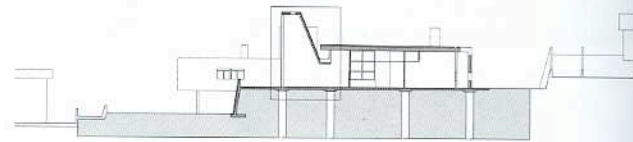
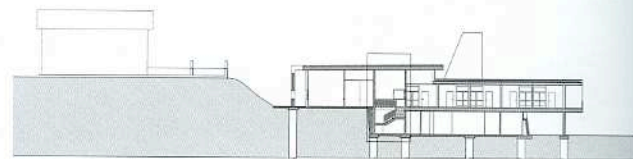




Sezioni tecnologiche sulla cappella e sulla scala  
Sezioni verticali  
Scala 1:150

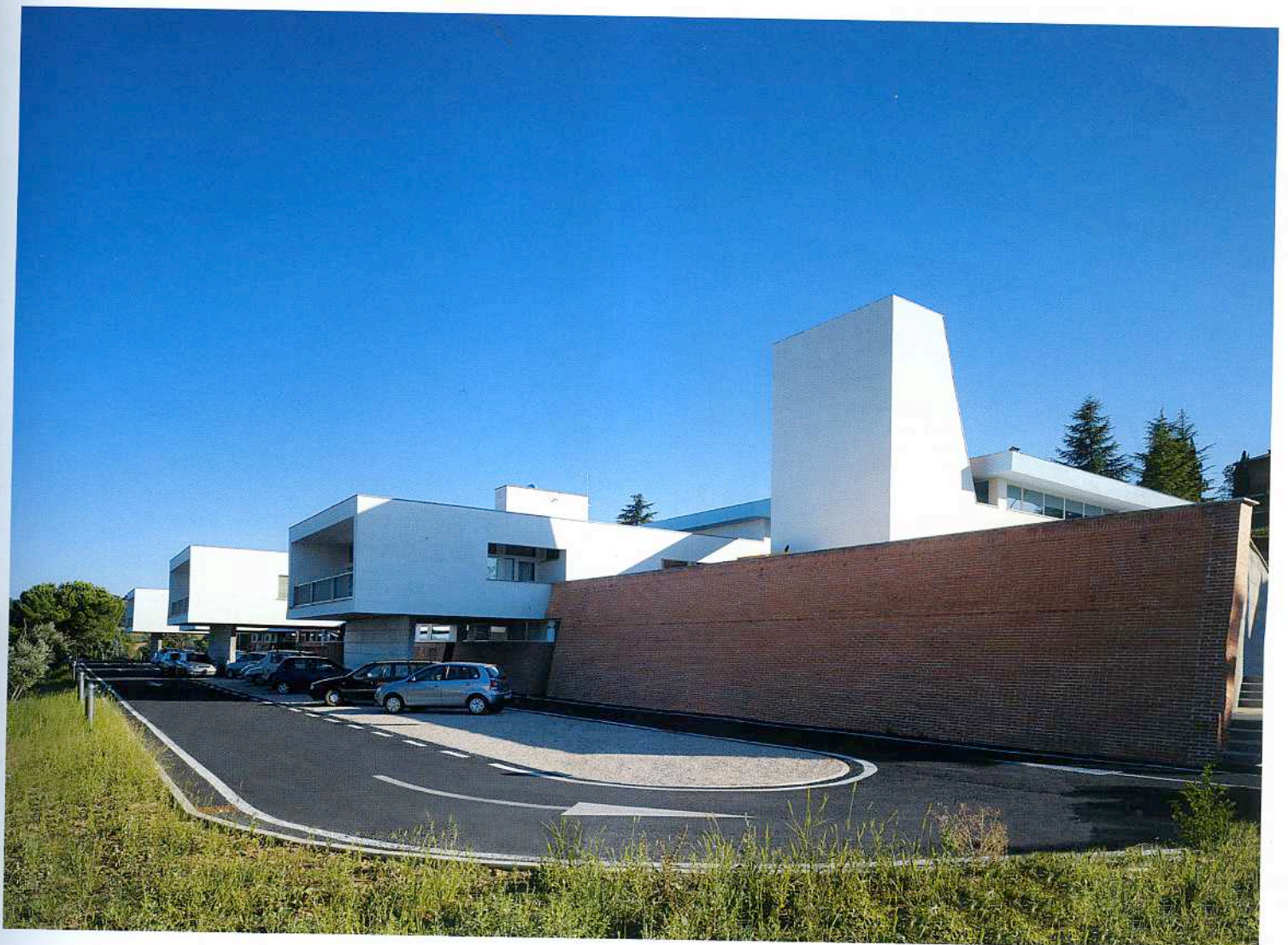
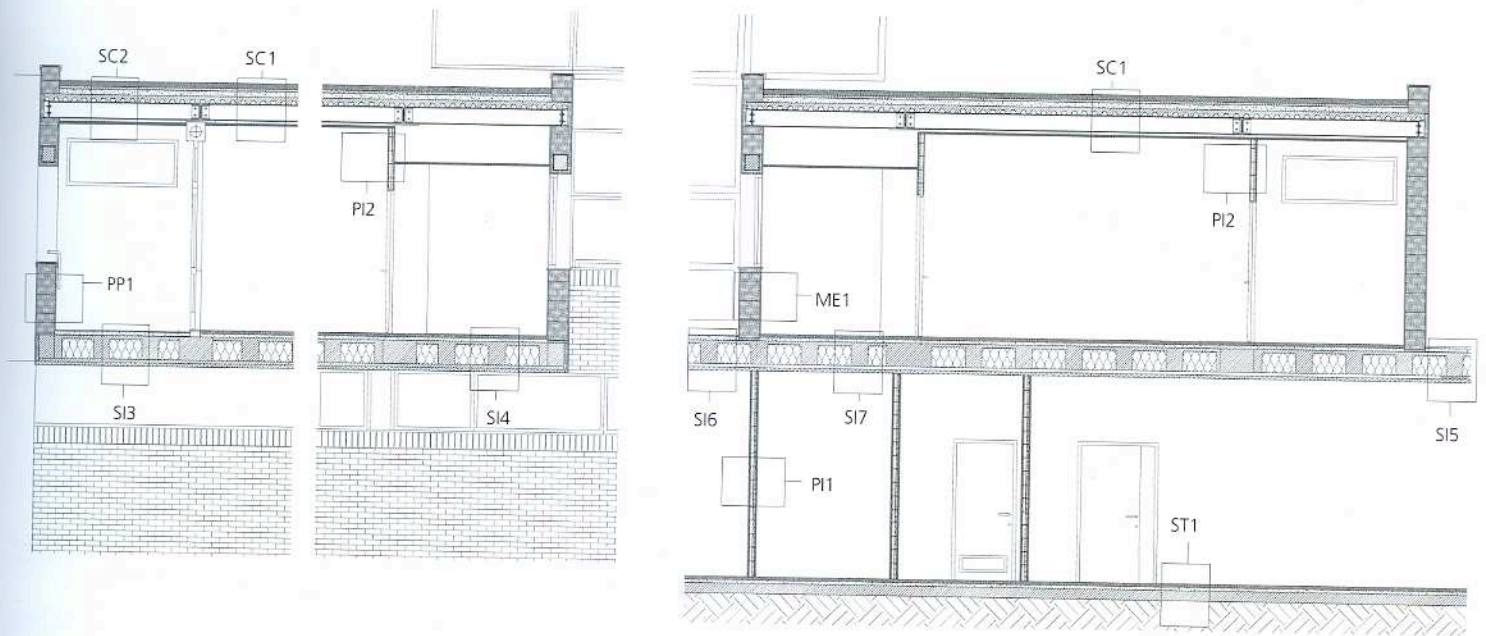


Sezioni di riferimento dd, ee, aa e cc  
Scala 1:1000



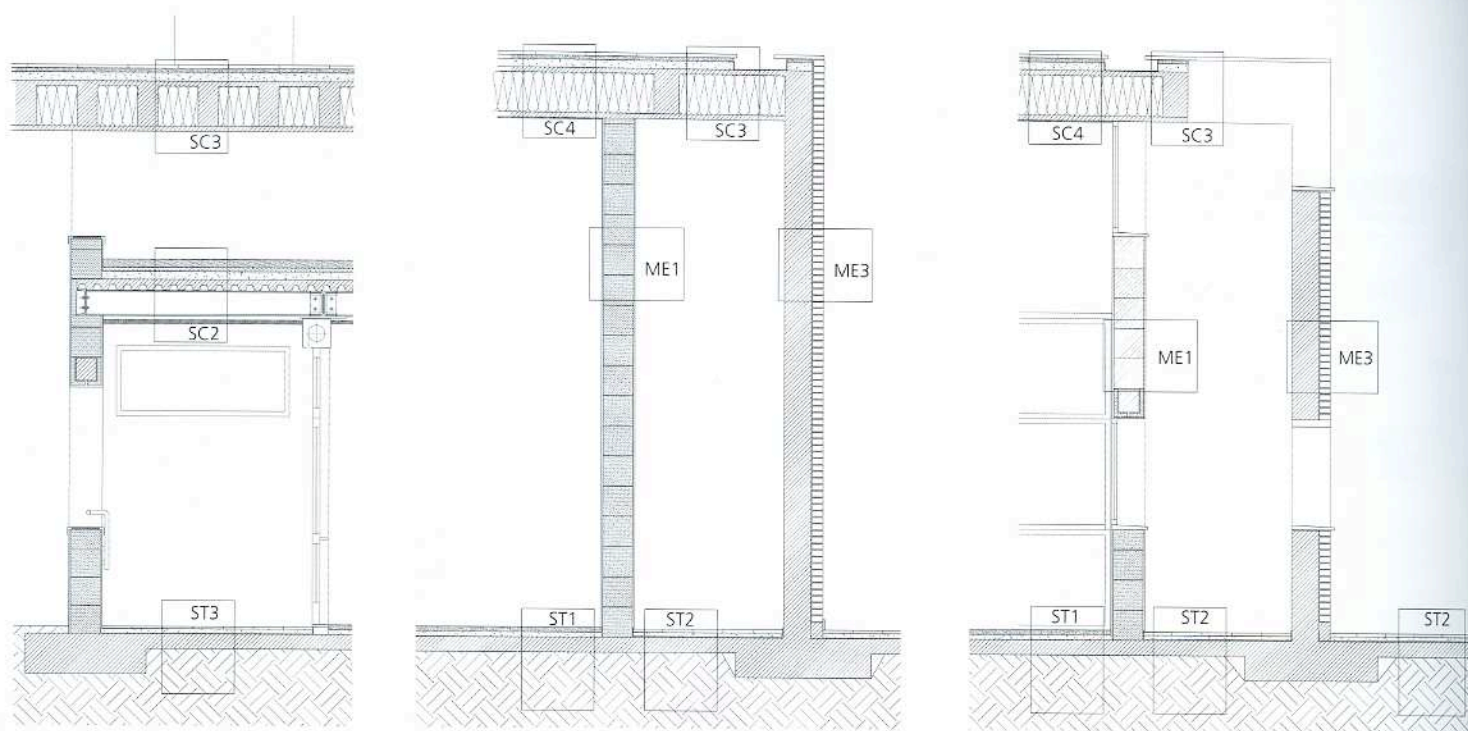


Sezione trasversale e longitudinale su uno dei corpi residenziali  
Scala 1:75



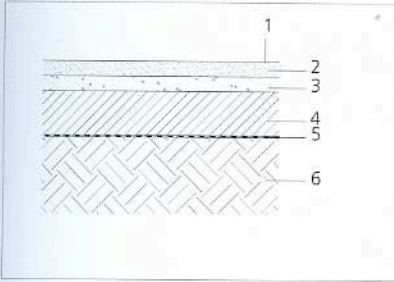


Sezioni tecnologiche del portico  
Scala 1:75

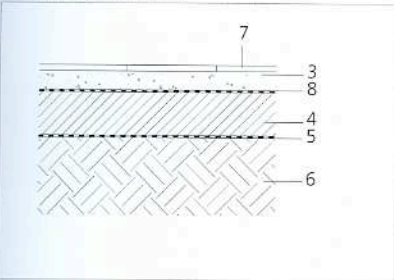




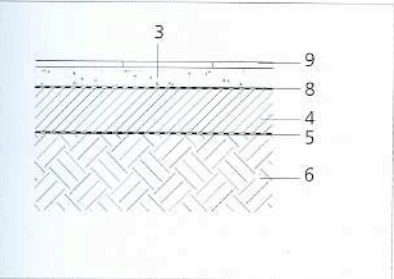
ST1 - Solaio a terra



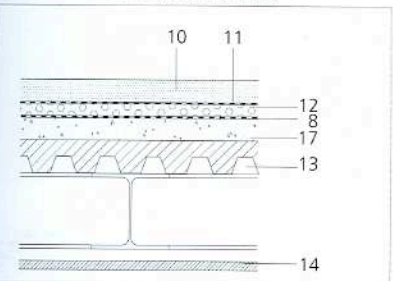
ST2 - Solaio a terra



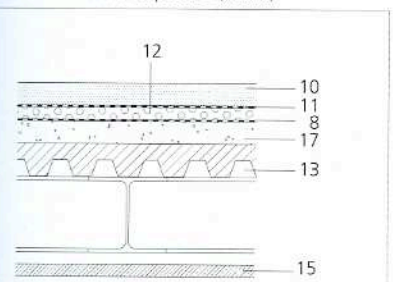
ST3 - Solaio a terra



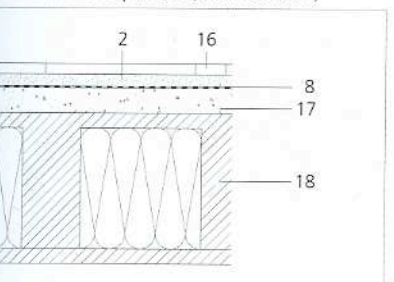
SC1 - Solaio di copertura (nuclei)



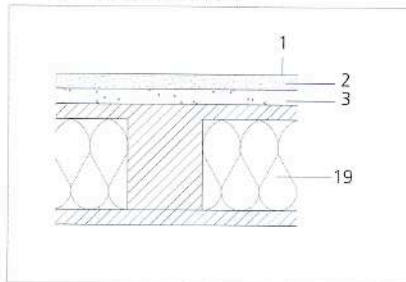
SC2 - Solaio di copertura (nuclei)



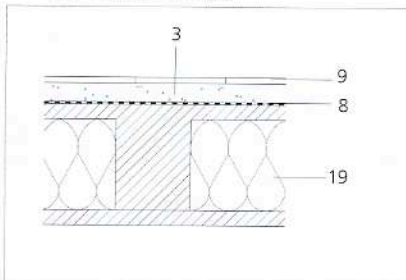
SC3 - Solaio di copertura (servizi collettivi)



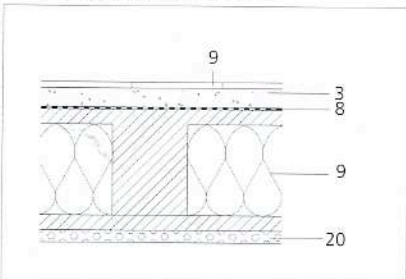
SI1 - Solaio intermedio



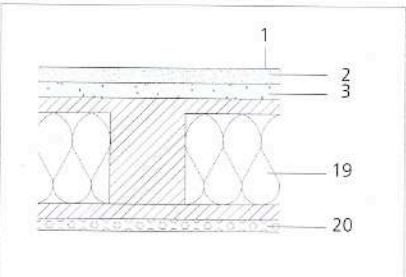
SI2 - Solaio intermedio



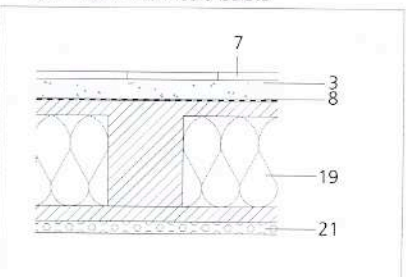
SI3 - Solaio intermedio isolato



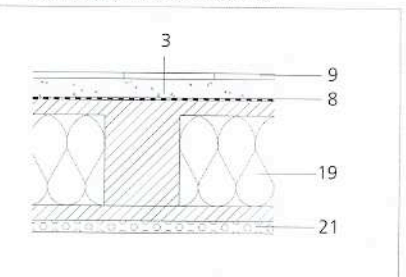
SI4 - Solaio intermedio isolato



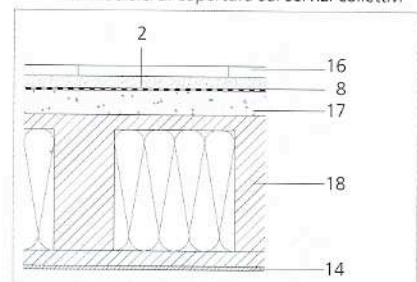
SI5 - Solaio intermedio isolato



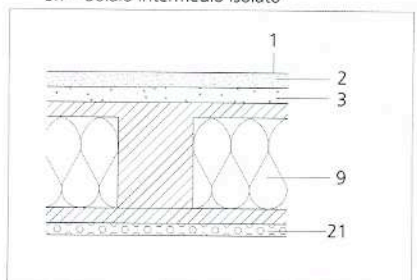
SI6 - Solaio intermedio isolato



SC4 - Solaio di copertura sui servizi collettivi



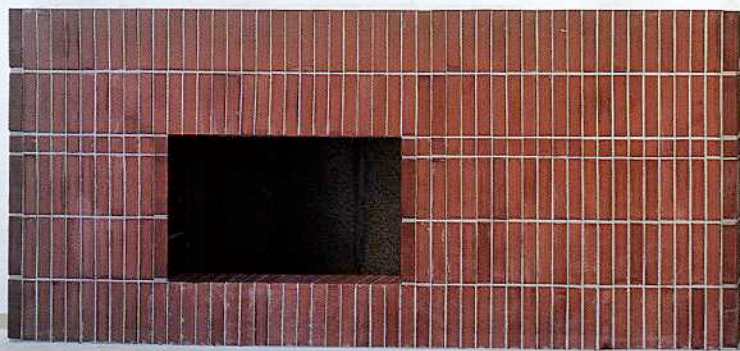
SI7 - Solaio intermedio isolato



Dettaglio dei solai  
Sezioni verticali  
Scala 1:2,5

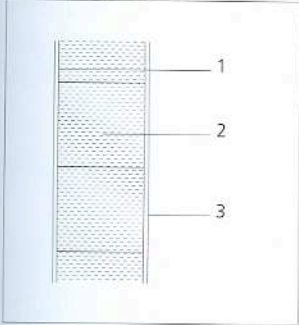
1. Strato di usura in resina, spessore 2 mm
2. Strato di posa in malta cementizia, spessore 50 mm
3. Massetto isolante realizzato con getto di inerte leggero, spessore 50 mm
4. Solaio impastato in cls alleggerito con rete elettrosaldata, altezza 150 mm
5. Strato impermeabilizzante di telo di polietilene 2 / 10 mm
6. Terreno compatto
7. Quadrotti di cemento incollati al massetto, spessore 25 mm
8. Impermeabilizzazione con membrana armata con rete in polietilene, spessore 4 + 4 mm
9. Pavimento in klinker incollato al massetto, spessore 15 mm
10. Strato di ghiaietto tondo, spessore 80 mm
11. Tessuto non tessuto impermeabilizzante
12. Strato isolante in polistirene estruso, spessore 40 mm
13. Solaio con lamiera grecata e getto integrativo armato con rete elettrosaldata, altezza 130 mm
14. Lastra di cartongesso, spessore 30 mm
15. Strato di magnesite, spessore 40 mm
16. Rivestimento in lastre di cotto pressate, spessore 35 mm
17. Massetto isolante realizzato con getto di inerte leggero tipo Isolcap, spessore 80 mm
18. Soletta prefabbricata alleggerita con pani di polistirolo e getto integrativo, altezza 500 mm
19. Soletta prefabbricata alleggerita con pani di polistirolo e getto integrativo, altezza 400 mm
20. Isolamento a cappotto, spessore 40 mm
21. Isolamento in lana minerale resinata, spessore 40 mm



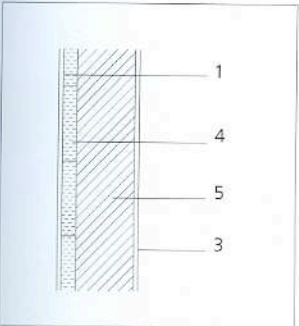




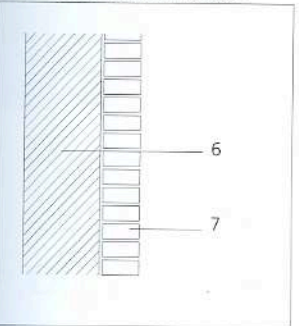
ME1 - Muro esterno



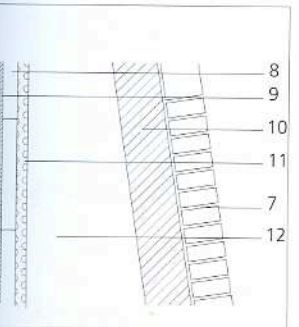
ME2 - Muro esterno



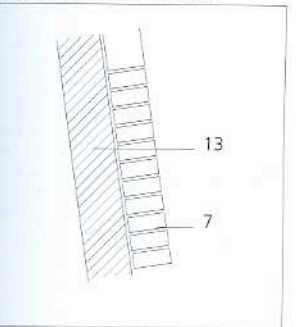
ME3 - Muro esterno del loggiato



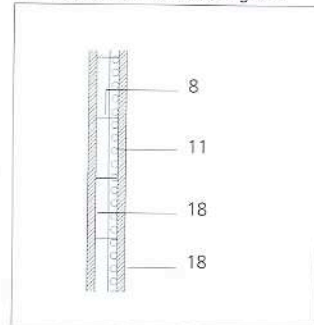
ME4 - Muro esterno inclinato



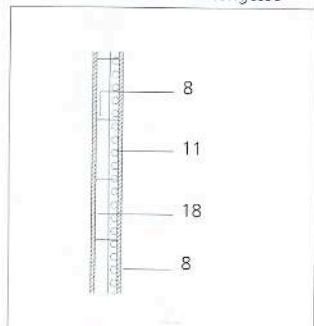
ME5 - Muro esterno inclinato



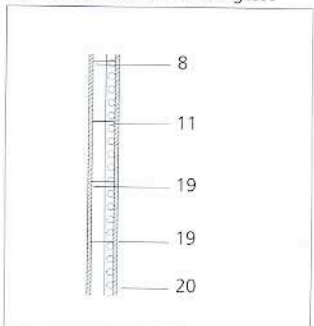
PI1 - Parete interna in cartongesso



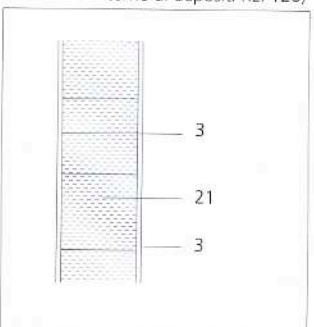
PI2 - Parete interna in cartongesso



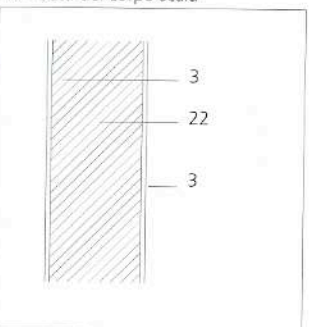
PI3 - Parete interna in cartongesso



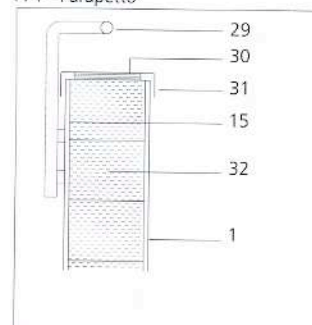
PI4 - Pareti interne di depositi REI 120



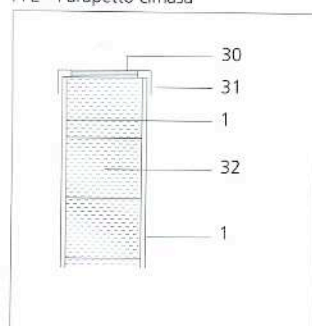
PI5 - Setti del corpo scala



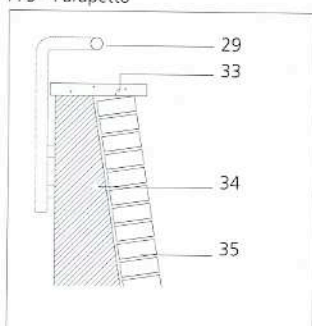
PP1 - Parapetto



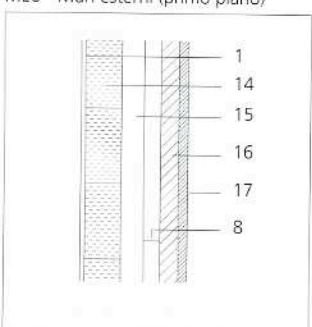
PP2 - Parapetto cimasa



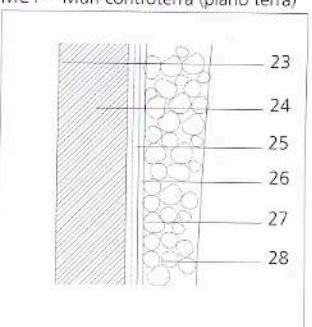
PP3 - Parapetto



ME6 - Muri esterni (primo piano)



MC1 - Muri controterra (piano terra)



Dettaglio delle pareti  
Sezioni verticali  
Scala 1:2,5

1. Intonaco per esterni misto a calce, tinteggiato a calce, spessore 15 mm
2. Muratura in blocchi laterizio alveolato ad incastro, spessore 300 mm
3. Intonaco premiscelato per interni, tinteggiato a tempera, spessore 15 mm
4. Muratura di rivestimento in laterizio forato, spessore 50 mm
5. Muro in calcestruzzo cementizio armato, spessore 200 mm
6. Muro in calcestruzzo cementizio armato, spessore 270 mm
7. Muratura in laterizio da faccia vista con zanche di ancoraggio, spessore 120 mm
8. Profilo montante a C in acciaio zincato, spessore 55 mm
9. Lastra di cartongesso, spessore 13 mm
10. Muro in calcestruzzo cementizio armato, spessore 150 mm
11. Pannello in fibra di vetro, spessore 40 mm
12. Intercapedine, spessore variabile
13. Muro in calcestruzzo cementizio armato, spessore 150 - 300 mm
14. Muratura in laterizio alveolato, spessore 120 mm
15. Intercapedine d'aria, spessore 75 mm
16. Isolante in lana minerale, spessore 60 mm
17. Lastra di cartongesso in fibra di cellulosa, spessore 30 mm
18. Lastre di cartongesso, spessore 13 + 13 mm
19. Lastra di cartongesso preimpregnata, spessore 13 mm
20. Rivestimento in resina, spessore 2 mm
21. Muratura di laterizi alveolati, spessore 250 mm
22. Muro in cls cementizio armato, spessore 200 - 300 mm
23. Pittura ai silicati
24. Muro in calcestruzzo cementizio armato, spessore 230 mm
25. Isolante in polistirene, spessore 40 mm
26. Membrana di impermeabilizzazione, spessore 4 mm
27. Telo di gomma a bolle, spessore 2 mm
28. Riempimento a secco per drenaggi
29. Tubolare in acciaio zincato verniciato
30. Tavolato in legno di abete, spessore 24 mm
31. Copertina in acciaio zincato verniciato
32. Muratura in blocchi di laterizio alveolato ad incastro (250 mm)
33. Copertina in calcestruzzo, spessore 40 mm
34. Parapetto in c.c.a. con finitura a vista, spessore variabile
35. Rivestimento in mattoni a faccia a vista, spessore 120 mm



# Indice

Architettura italiana: opinioni a confronto

**Verso un atlante dell'architettura italiana di oggi**  
*Luigi Prestinenza Puglisi*

**Cosa contrassegna l'architettura in Italia?**  
*Renato De Fusco*

**L'architettura oggi misura lo stato di civiltà del Paese**  
*Fulvio Irace*

**Un fragile panorama**  
*Luca Molinari*

- 2 Archicura  
**Nuovo Complesso Parrocchiale, Chiesa della Trasfigurazione a Mussotto d'Alba - Cuneo**
- 16 Giuseppe Barbero  
**Impianto polifunzionale per attività sportive e turistico-ricreative a Caraglio - Cuneo**
- 24 barbieri | architects  
**Residenza degli ospiti a Schio - Vicenza**
- 34 Studio di Architettura Marco Castelletti  
**Centro Civico e Piazza Zampiero a Cadorago - Como**
- 42 5+1AA - Agenzia di Architettura Alfonso Femia e Gianluca Peluffo  
**Complesso residenziale a San Giuliano di Puglia - Campobasso**
- 60 Antonio Citterio Patricia Viel and Partners s.r.l.  
**Sede del gruppo Ermenegildo Zegna a Milano**
- 72 C+C04STUDIO  
**Condominio "P" a Cagliari**
- 86 Vito Marcellomaria Corte architect  
**Chiesa a Salaparuta - Trapani**
- 92 Corvino + Multari  
**Grattacielo Pirelli a Milano**
- 100 MCA - Mario Cucinella Architects  
**Palazzo Bonaccorso a Bologna**
- 112 Studio Associato Donati D'Elia  
**Teatro delle Cave di Fantiano a Grottaglie - Taranto**
- 124 Ferrini Stella Architetti Associati - n!studio  
**Museo Archeologico a Castel San Vincenzo - Isernia**
- 132 Atelier Filippini  
**Crèche Miriam Makeba a Montreuil (Francia)**
- 140 Francesco Finocchiaro - officina del paesaggio  
**Casa di pietra a Ragalna - Catania**
- 146 Gambardellarchitetti  
**Condominio I.A.C.P. ad Ancona**
- 152 Ipostudio Architetti  
**Residenza sanitaria assistenziale a Torrita di Siena - Siena**



# Indice dei progetti

## NUOVE COSTRUZIONI

**Nuovo Complesso  
Barrocchiale, Chiesa  
della Trasfigurazione  
Mussotto d'Alba**  
Aronio  
p. 2



**Impianto polifunzionale  
per attività sportive  
turistico-ricreative  
Caraglio**  
Aronio  
p. 16



**Centro Civico e Piazza  
Campiero a Cadorago**  
Aronio  
p. 34



**Complesso residenziale  
San Giuliano di Puglia  
Campobasso**  
Aronio  
p. 42



**Spazio del gruppo  
Armenegildo Zegna  
Milano**  
Aronio  
p. 60



**Condominio "P"  
Cagliari**  
Aronio  
p. 72



## NUOVE COSTRUZIONI

**Palazzo Bonaccorso  
Bologna**  
p. 100



**Museo Archeologico  
a Castel San Vincenzo  
Isernia**  
p. 124



**Casa di pietra a Ragalna  
Catania**  
p. 140



**Condominio I.A.C.P.  
Ancona**  
p. 146



**Residenza sanitaria  
assistenziale  
a Torrita di Siena  
Siena**  
p. 152



**Palazzo di Giustizia  
Arezzo**  
p. 178





## Studi e progettisti



**Archicura**  
Paolo e Ugo Dellapiana  
Francesco Bermond  
des Ambrois  
via Susa, 6 - Torino  
www.archicura.it  
press@archicura.it  
p. 3



**5+1AA - Agenzia  
di Architettura** Alfonso  
Femia e Gianluca Peluffo  
via Interiano, 3/11 - Genova  
www.5piu1aa.com  
info@5piu1aa.com  
p. 43



**Corvino + Multari**  
Vincenzo Corvino  
Giovanni Multari  
Via Ponti Rossi, 117/a - Napoli  
Via Cosimo del Fante, 7  
Milano  
www.corvinoemultari.com  
info@corvinoemultari.com  
p. 93



**Ferrini Stella Architetti  
Associati - n!studio**  
Susanna Ferrini  
Antonello Stella  
via di Pietralata, 159 - Roma  
www.nstudio.it  
nstudio@tiscali.it  
p. 125



**Ipostudio Architetti**  
Lucia Celle  
Roberto Di Giulio  
Carlo Terpolilli  
Elisabetta Zanasi Gabrielli  
Panfilo Cionci  
Piazza Poggi, 1 - Firenze  
www.ipostudio.it  
ipostudio@ipostudio.it  
p. 153



**Giuseppe Barbero**  
via IV Novembre, 30  
Dronero (CN)  
arch.barberog@afpdronero.it  
p. 17



**Antonio Citterio Patricia  
Viel and Partners s.r.l.**  
Via Cerva, 4 - Milano  
www.antoniocitterioandpartners.it  
info@antoniocitterioandpartners.it  
p. 61



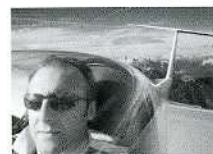
**MCA - Mario  
Cucinella Architects**  
via Iacopo Barozzi, 3/a  
Bologna  
www.mcarchitectsgate.it  
mca@mcarchitects.it  
p. 101



**Atelier Filippini  
Renato Filippini**  
29, rue des Trois Bornes  
Parigi (Francia)  
www.atelierfilippini.com  
contact@atelierfilippini.com  
p. 133



**LSB architetti associati**  
corso Vittorio Emanuele, 68  
Torino  
www.arealsb.it  
lsb@arealsb.it  
p. 163



**barbieri | architects**  
Carlo Barbieri  
Via Lago Trasimeno, 25  
Schio (VI)  
www.carlobarbieri.it  
ba@carlobarbieri.it  
p. 25



**C+C04STUDIO**  
Pier Francesco Cherchi,  
Mario Cubeddu  
via Riva Villasanta, 59  
Cagliari  
studio@cc04.net  
p. 73



**Studio Associato**  
Donati D'Elia  
Francesco D'Elia, Antonio  
Donati, Claudio Donati  
via Plinio, 87 - Taranto  
www.donati-delia.it  
dprogetti@tin.it  
p. 113



**Francesco Finocchiaro -  
officina del paesaggio**  
via Mario Sangiorgi, 58  
Catania  
www.francescofinocchiaro.it  
studio@francescofinocchiaro.it  
p. 141



**Manfredi Nicoletti**  
via di San Simone, 75 - Roma  
www.manfredinicoletti.com  
studio.nicoletti@inwind.it  
p. 179



**Studio di Architettura**  
Marco Castelletti  
via Battisti, 7L - Erba (CO)  
www.marcocastelletti.it  
studio@marcocastelletti.it  
p. 35



**Vito Marcellomaria  
Corte architect**  
piazza Scarlatti, 4 - Trapani  
www.vitocorte.it  
info@vitocorte.it  
p. 87



**Gambardellarchitetti**  
Cherubino Gambardella  
Simona Ottieri  
largo Principessa  
Rosina Pignatelli, 215 - Napoli  
www.gambardellarchitetti.com  
studio@gambardellarchitetti.com  
p. 147



**Studio Passarelli**  
Tullio Passarelli  
via Campania, 59 - Roma  
www.studiopassarelli.it  
studiopassarelli@studiopassarelli.it  
p. 189

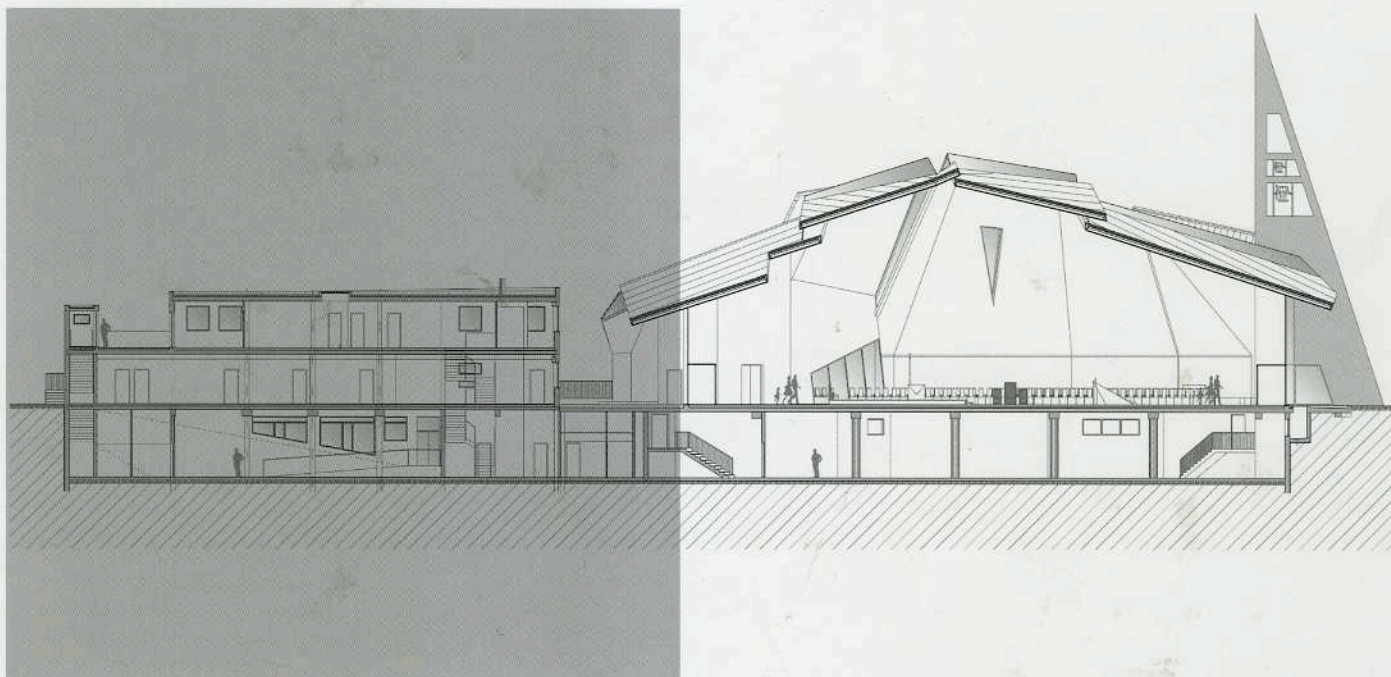


**italiArchitettura** è la serie editoriale UTET Scienze Tecniche sulle opere recenti realizzate da studi e progettisti italiani.

Un repertorio di opere ampio e articolato che riunisce e presenta orientamenti e tendenze diversi (per generazioni di progettisti, per aree geografiche, per orientamenti culturali), ma anche caratteri comuni e innovativi di tante realizzazioni in Italia e all'estero.

Oggi, in un momento in cui sembra facile costruire solo sulla carta i progetti, è sempre più importante mostrare come gli edifici si possano e si debbano concretamente fare.

Per questo **italiArchitettura** descrive ogni progetto dal concept fino ai dettagli e particolari costruttivi in scala, con una ricchezza di documentazione iconografica e tecnica di alto livello qualitativo.



### **italiArchitettura – 3**

#### **Opere selezionate da Luigi Prestinenza Puglisi**

•Archicura •Giuseppe Barbero •barbieri | architects •Studio di Architettura Marco Castelletti •5+1AA - Agenzia di Architettura •Antonio Citterio Patricia Viel and Partners •C+C04STUDIO •Vito Marcellomaria Corte architect •Corvino + Multari •MCA - Mario Cucinella Architects •Studio Associato Donati D'Elia •Ferrini Stella Architetti Associati - n!studio •Atelier Filippini •Francesco Finocchiaro - officina del paesaggio •Gambardellarchitetti •Ipostudio Architetti •LSB architetti associati •Manfredi Nicoletti •Studio Passarelli •Marco Petreschi •Piuarch •Pizzolato Marin Architetti •Politecnica Ingegneria e Architettura •Studio Italo Rota & Partner •Anita Sardellini •SCAU STUDIO •Architetto Piergiorgio Semerano - Laboratorio di Architettura •Beniamino Servino •Andrea Stipa Architettura •Matteo Thun & Partners •Andrea Trebbi Architetto •Davide Vargas •Studio Zoppini Associati

€ 100,00 I.V.A. INCLUSA

61302195



6 000613 021953

ISBN 978-88-598-0534-2



9 788859 805342