

Abitare > Habitat > Landscape design > Il fiume e il suo doppio



ARCHITETTURA

DESIGN

HABITAT

RICERCA

GALLERY

VIDEO



LANDSCAPE DESIGN

28 ottobre 2017



ABBONAMENTI

Android e iOS). [Clicca qui](#) per scoprire tutte le offerte di abbonamento cartaceo e digitale.

EVENTI



Progettare l'energia

22 novembre 2017

Matteo Zambelli

Dopo quindici anni di lavori è quasi ultimata in Svizzera, vicino a Ginevra, la rinaturalizzazione del fiume Aire, che è anche un'opera di land art. Progetto dei paesaggisti Superpositions

Il gruppo multidisciplinare **Superpositions** ha concluso nel 2016 la terza fase (su quattro) del piano di **riconfigurazione dell'alveo del fiume Aire**, nell'omonima piana a sud di Ginevra: il progetto di rinaturalizzazione può dirsi praticamente concluso.



[VAI ALLA GALLERY](#)



Fotografare l'industria

12 ottobre – 19 novembre 2017



Un ceramista da riscoprire

4 novembre 2017 – 18 febbraio 2018



Poliedrico Leonardi

15 settembre 2017 – 4 febbraio 2018

regimazione delle acque, per evitare allagamenti nelle campagne coltivate circostanti. Nel 2001 è stato bandito un concorso a inviti per rinaturalizzare il corso del fiume eliminando il vecchio canale e facendo scorrere le acque nei loro precedenti meandri. Il gruppo di progettisti ha rifiutato la richiesta del bando in quanto – spiega l'architetto e paesaggista Georges Descombes di Superpositions – «distrugge tutte le connessioni fra le tracce culturali e architettoniche e la morfologia complessiva del loro contesto».

L'idea dei paesaggisti è quella di conservare il canale come impronta delle sedimentazioni storiche di quella parte della piana dell'Aire, secondo un'idea del "territorio come palinsesto" (André Corboz). Il progetto si compone così di due elementi: il fiume e il suo doppio, l'Aire e il suo canale.



↑ Vista del nuovo alveo del fiume così come è stato generato grazie all'azione erosiva dell'Aire a partire dal disegno a losanghe imposto dai progettisti. (Foto Fabio Chironi)

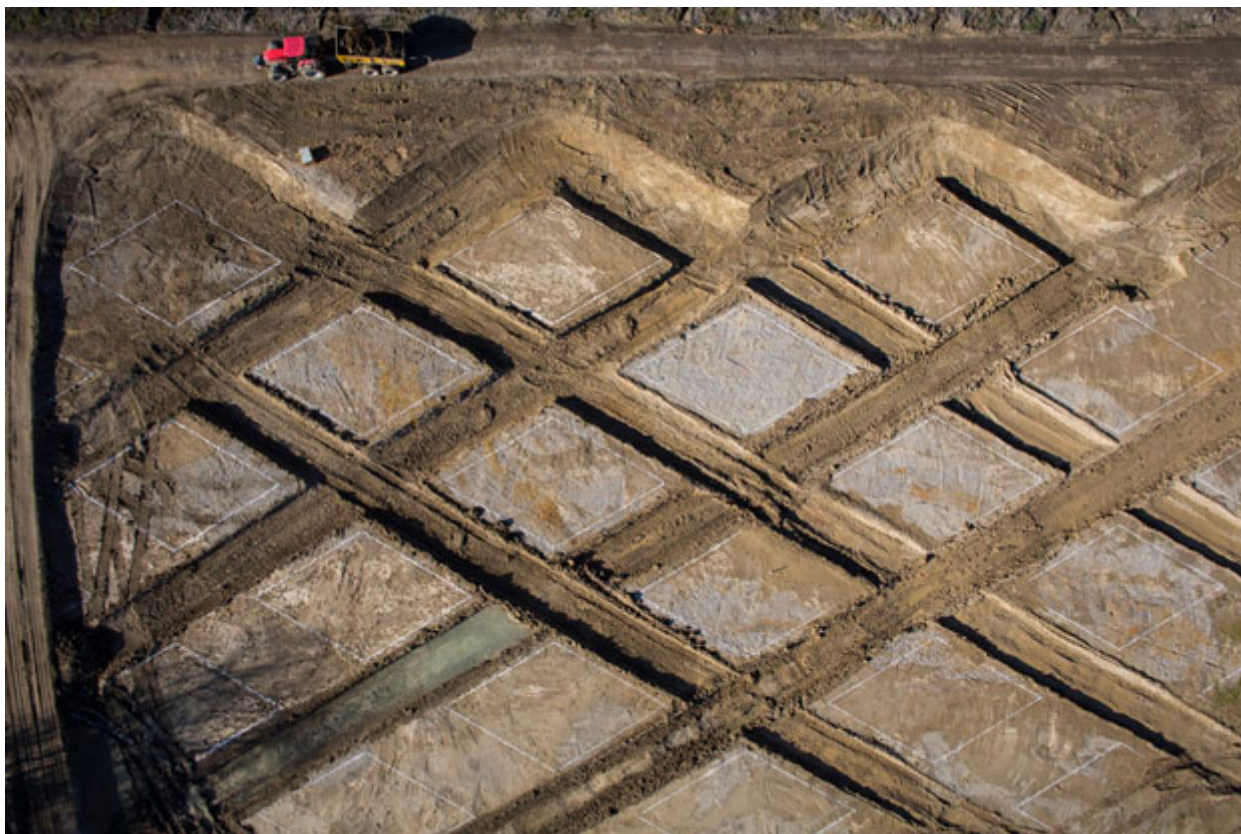
Quest'ultimo, la cui profondità è stata ridotta per la maggior parte del suo sedime da tre metri a uno, è stato trasformato in quello che i progettisti hanno chiamato "giardino sperimentale". Qui, nel dispiegarsi del suo percorso, che si relaziona con la *promenade* preesistente lungo i vecchi argini, si trovano giardini d'acqua, panchine e tavoli. Una pergola per soste ed eventi corre parallela a "dune" che consentono di leggere l'intervento dall'alto e riproducono le sagome delle montagne in lontananza, per coinvolgerle con la strategia del *borrowed landscape*.



↑ La pergola ricavata lungo il sedime del vecchio canale. (Foto Jacques Bethet)

La realizzazione del nuovo alveo del fiume si è svolta in due fasi, dopo averne stabilito le dimensioni ottimali e definito alcune aree di golena per controllare le piene. Nella prima fase i progettisti hanno scavato l'area dove avrebbe dovuto scorrere l'Aire, prevedendo di lasciare al fiume il compito di ricavarsi il proprio percorso, ma il processo avrebbe richiesto troppo tempo. Si è resa quindi necessaria una seconda fase, nella quale i progettisti hanno introdotto un ingegnoso pattern a losanghe, ottenuto scavando il terreno per formare dei canali, attraverso i quali è stata fatta scorrere l'acqua, che così ha potuto rapidamente definire il proprio alveo grazie al materiale eroso passando fra le losanghe. Il risultato assomiglia a un'opera di *land art* dove

piacimento.



↑ I movimenti di terra necessari per disegnare il pattern a losanghe che ha costituito il meccanismo di innesco per la creazione del nuovo alveo del fiume. (Foto Fabio Chironi)

TAG [Ginevra](#) | [paesaggio](#) | [parchi](#) | [spazio pubblico](#)

CONDIVIDI



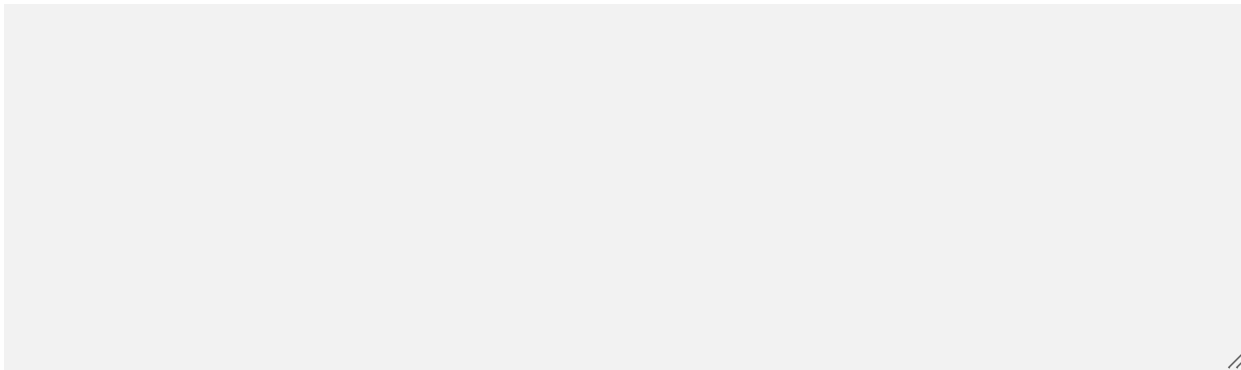
LASCIA UN COMMENTO

Nome

Cognome

Email

Website



INVIA

ABITARE

Fondata nel 1961 da Piera Peroni la rivista Abitare ha attraversato la storia del costume, dell'architettura e del design internazionali, seguendo nelle sue pagine l'evoluzione dei nostri modi di vita e di come abitiamo i luoghi



SERVIZI

[Pubblicità](#)

[Abbonamenti](#)

[Newsletter](#)

[Cookie Policy e Privacy](#)

I NOSTRI SITI

[Corriere della Sera](#)

[La Gazzetta dello Sport](#)

[Living](#)

[Io Donna](#)

[Amica](#)

[Style](#)

[Dove Viaggi](#)

[DoveClub](#)

[Oggi](#)

Io e il mio bambino



Copyright 2017 | **RCS Mediagroup S.p.A.** Via Rizzoli 8 - 20132 Milano C.F. - P.I.V.A. n. 12086540155
