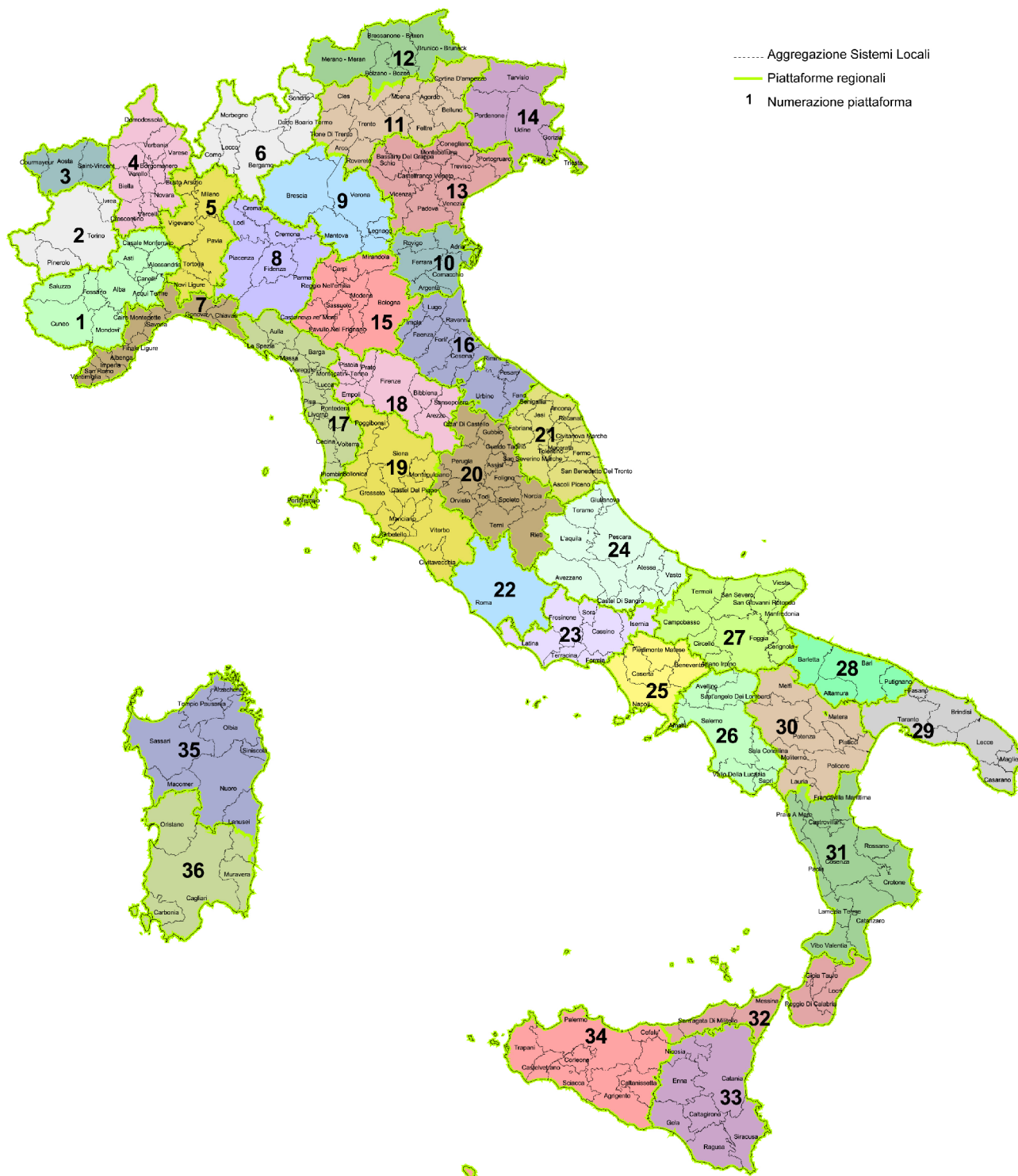


LE "NUOVE REGIONI": UNA PERIMETRAZIONE POSSIBILE - 36



APPENDICE 3 – AGGREGAZIONI E ATTRIBUZIONI. I PROBLEMI EMERSI

La numerazione corrisponde in questo caso all'ipotesi riportata nella **Tavola 7**, in ragione della superiore problematicità delle possibili aggregazioni

La **Tavola 4**, come ricordato, rappresenta un'ipotesi plausibile di delimitazione della “nuove” piattaforme regionali. Sono qui elencati i nodi che aprirebbero verosimilmente un tavolo di confronto con gli amministratori locali ed eventualmente il ricorso alla consultazione popolare.

1. del Tanaro

- a) S.L. di Tortona attualmente parte della Provincia di Alessandria (Piemonte) – rientrerebbe nella Regione 5 (Milano metropoli)
- b) S.L. di Ovada (Provincia di Alessandria) rientrerebbe nella Regione 7 – La Grande Genova. La connessione ferroviaria con il capoluogo ligure attiva su quest'ultimo una forte gravitazione.
- c) S.L. di Novi Ligure (da valutare)

2. La Grande Torino

- a) Inclusione del S.L. di Crescentino (Provincia di Vercelli), che presenta un'elevata gravitazione verso il Torinese
- b) Inclusione dell'attuale Regione autonoma della Valle d'Aosta, caratterizzata dalla strutturale debolezza delle potenzialità urbane, e peraltro legata al Torinese dal punto di vista infrastrutturale.

3. Valle d'Aosta

- a) valutare l'eventuale inclusione della Regione in 2 (La Grande Torino)

4. Valsesia / Piemonte settentrionale

- a) aggregazione del S.L. di Varese

5. La grande Milano

- a) aggregazione dei S.L. di Tortona e Novi Ligure (attuale Provincia di Alessandria)
- b) aggregazione del S.L. di Varzi
- c) aggregazione del S.L. di Crema
- d) aggregazione del S.L. di Lodi
- e) aggregazione del S.L. di Vigevano

6. Insubria

- a) aggregazione del S.L. di Chiari (attualmente gravitante su Brescia)
- b) aggregazione dei S.L. di Edolo e Darfo Boario Terme (attualmente gravitanti su Brescia)

7. Liguria

- a) aggregazione del S.L. di Ovada (attuale Provincia di Alessandria)
- b) S.L. di Bugnato, Levanto e La Spazia – aggregazione alle regioni contermini
- c) sistema locale di Novi Ligure (attuale Provincia di Alessandria) – da valutare

8. Padania occidentale

- a) aggregazione del S.L. di Viadana (attualmente gravitante su Parma)
- b) valutare la possibile integrazione di Parma nell'area “emiliana”

9. del Garda

- a) S.L. di Poggio Rusco verificare possibili diverse aggregazioni

10. del Delta

- a) aggregazione del S.L. di Argenta (gravitante su Bologna)
- b) aggregazione dei S.L. di e Poggio Rusco

11. Trentino / Dolomitia

- a) inclusione dell'attuale Provincia di Belluno della Regione Trentino (l'area dolomitica del suo complesso rappresenterebbe un decisivo fattore di valorizzazione ambientale e turistica, quindi di competitività anche economica)

12. Alto Adige

13. Veneto

- a) aggregazione del Bellunese in 11
- b) possibile aggregazione del S.L. di Portogruaro in 14

14. Friuli / Iulia

- a) aggregazione di Portogruaro (vedi 13)

15. Emilia / La Grande Bologna

- a) aggregazione del S.L. di Argenta
- b) aggregazione del S.L. di Firenzuola (attuale Toscana)

16. Romagna

- a) aggregazione del S.L. Marradi (attualmente Regione Toscana)
- b) aggregazione del S.L. Novafeltria (confermerebbe l'esito referendum di aggregazione)
- c) aggregazione S.L. di Pesaro, Urbino e Fano (attualmente Regione Marche)

17. Tirrenia

- a) aggregazione dei S.L. di Bugnato, Levanto e La Spazia (attuale Liguria)

18. La Grande Firenze

- a) aggregazione del S.L. di Firenzuola
- b) aggregazione del S.L. Marradi
- c) integrazione del S.L. di Arezzo e Sansepolcro

19. Etruria

- a) inclusione della parte settentrionale della Provincia di Roma (comprese Civitavecchia e Viterbo)

20. Umbria

- a) inclusione di parte dell'attuale Lazio settentrionale

21. Marche

22. Roma Capitale

- a) la regione aggregerebbe esclusivamente i S.L. di Civita Castellana, Fara Sabina, Subiaco, Colferro e Velletri

23. Ciociaria

- a) inclusione del S.L. di Isernia (attuale Regione Molise)

24. Abruzzo

a) inclusione del S.L. di Isernia nel Basso Lazio

25. Napoletano

a) aggregazione dei S.L. di Montesarchio e Guardia Sanframondi

b) aggregazione del S.L. Benevento (futuro nodo A.V.) e Circello in 27

26. Campania

S.L. Benevento (verifica aggregazione) – Futuro nodo A.V. e circello

27. Daunia

a) aggregazione del S.L. Benevento e Circello

b) aggregazione dei S.L. di Campobasso e Termoli (attuale Molise)

28. Puglia

29. Salento

30 Basilicata

a) opzione strategica di integrare funzionalmente le due province (Potentino e Matese) alle “nuove” regioni contermini.

31. Calabria

32. dello Stretto

a) ne entrerebbero a far parte il meridione della Calabria e parte dell’attuale Provincia di Messina-
verificare

33. Sicilia Ionica

a) i S.L. di Mistretta, Ceronia, Sant’Agata di Militello, Capo d’Orlando, Tortrici, Sinagra, Brolo e Patti entrerebbero a far parte della Sicilia Occidentale (34) nel momento in cui si accoglie l’idea della Regione dello Stretto

b) verificare aggregazione dei S.L. di Ragusa, Modica, Vittoria

c) verificare aggregazione del S.L. di Regalbuto, Nicosia, Enna

34. Sicilia Occidentale

35. Sardegna settentrionale

a) possibile scomposizione del S.L. di Cuglieri

b) aggregazione dei S.L. di Sargono, Lanusei e Tortolì (gravitanti su Nuoro)

36. Sardegna meridionale



SOCIETA' GEOGRAFICA ITALIANA **ONLYS**

TAVOLE E CARTINE ILLUSTRATIVE DELLA RELAZIONE DELLA SGI :

TAV.1 LIVELLI DI POLARIZZAZIONE E DI AUTONOMIA DEI SISTEMI LOCALI DEL LAVORO

TAV.2 CENTRALITA' TERRITORIALE E DINAMICA ECONOMICA DEI SISTEMI LOCALI

TAV.3 I FONDAMENTI: AREE METROPOLITANE, POLARITA' URBANE, COMUNITA' TERRITORIALI

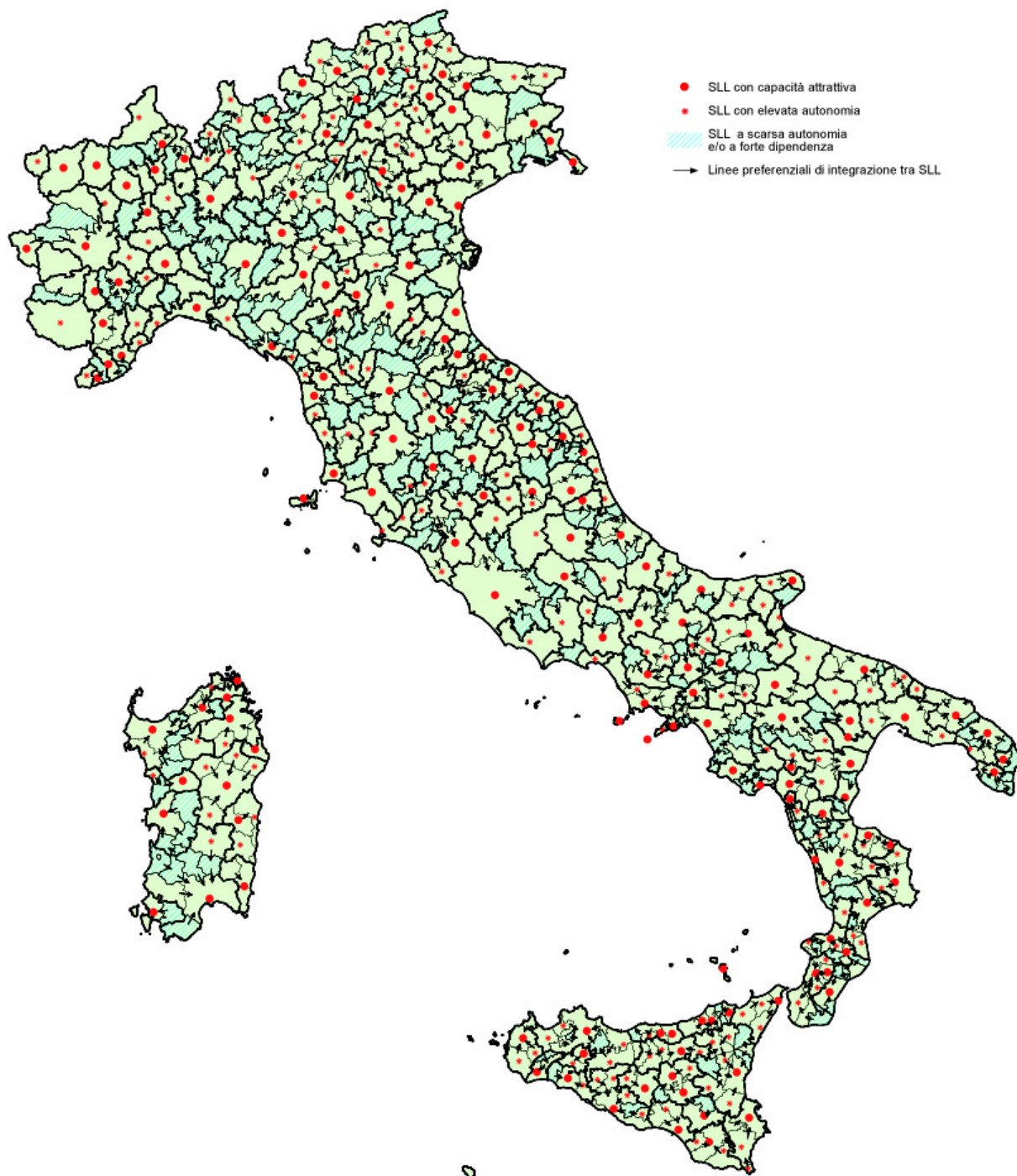
TAV.4 LE DELIMITAZIONI REGIONALI: SCENARI PROBLEMATICI

TAV.5 AREE DI VALORIZZAZIONE PAESAGGISTICA E PATRIMONIALE

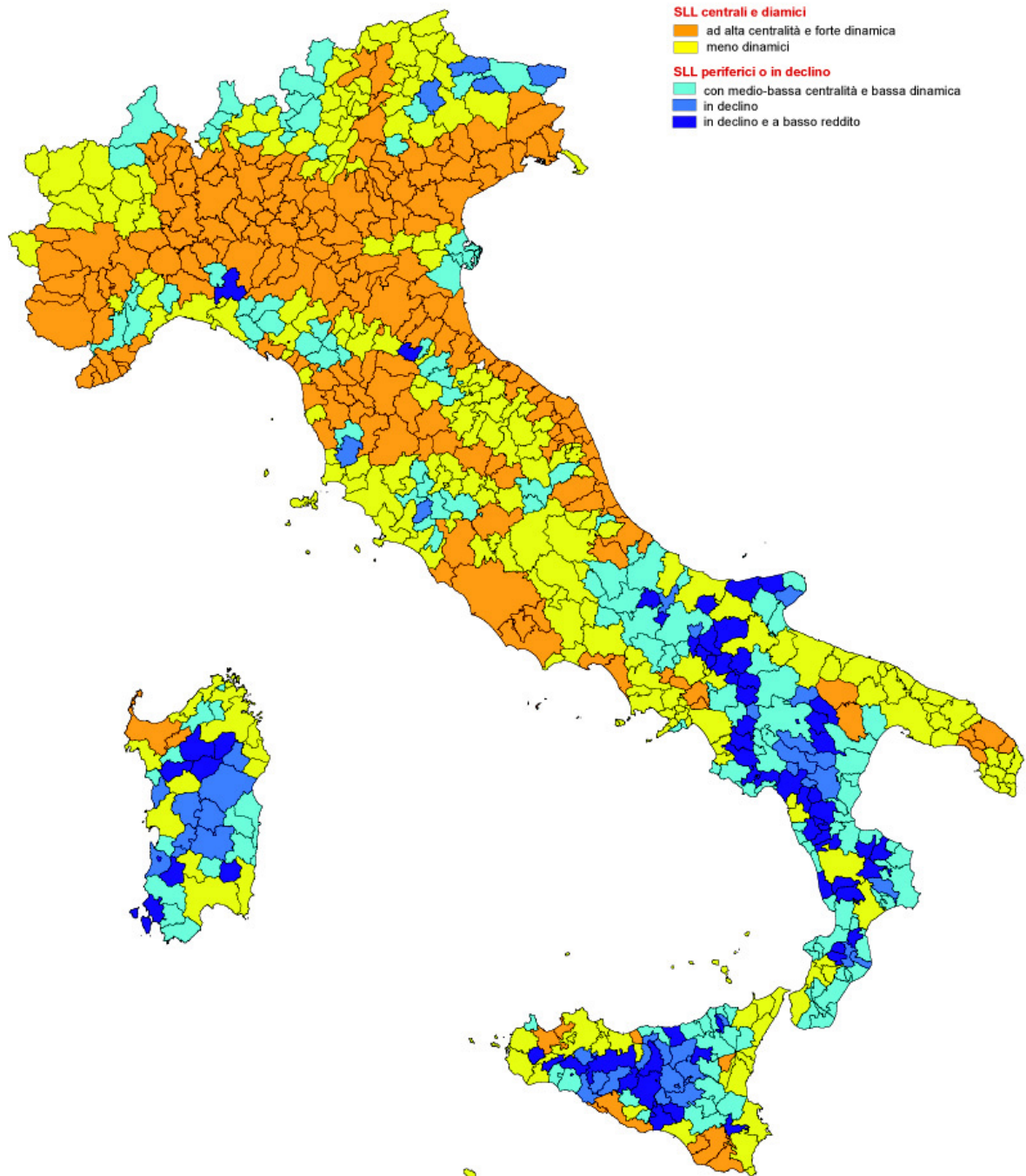
TAV.6 LE 'NUOVE REGIONI': UNA PERIMETRAZIONE POSSIBILE – 31

TAV.7 LE 'NUOVE REGIONI': UNA PERIMETRAZIONE POSSIBILE – 36

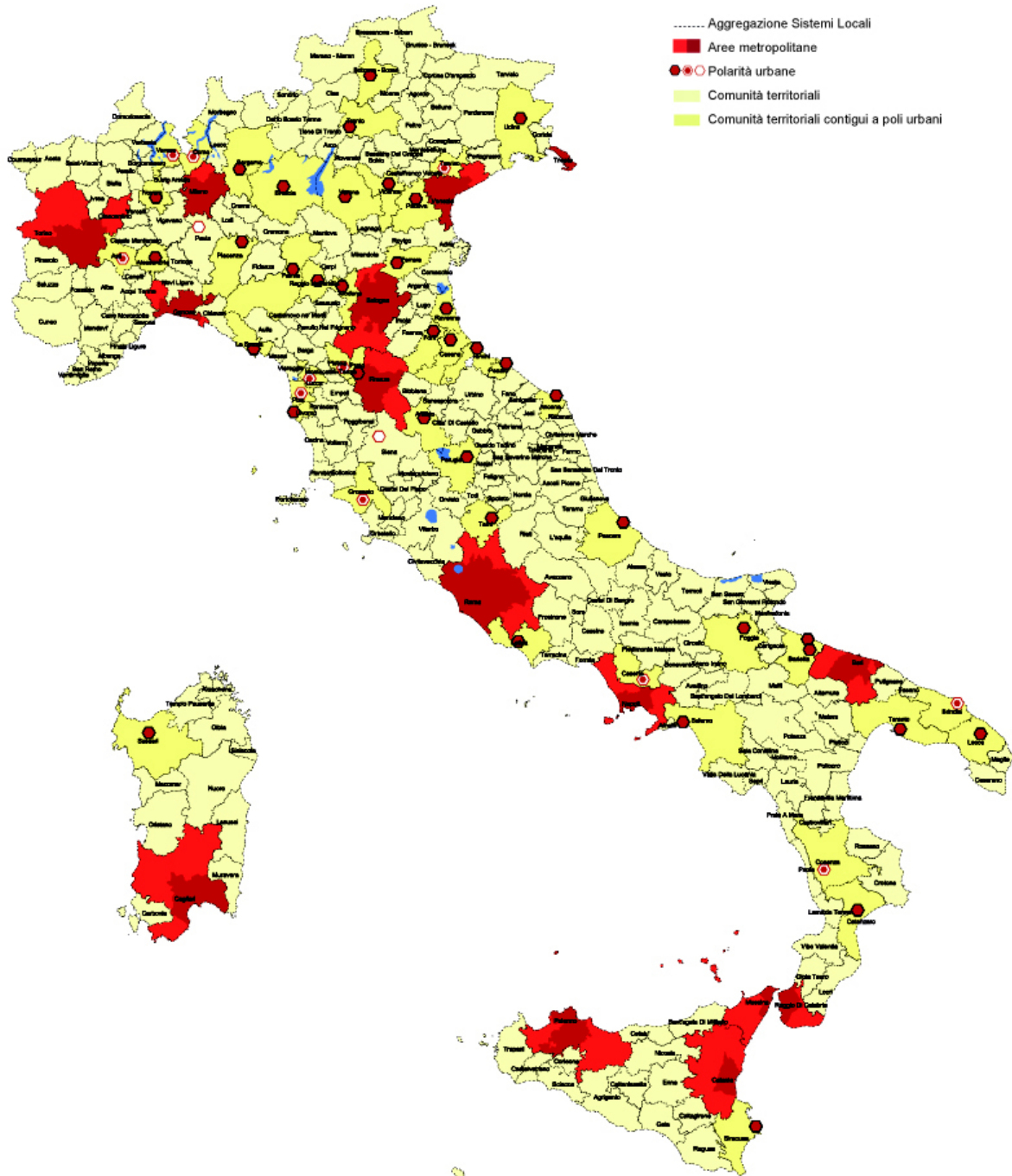
TAV. 1 LIVELLI DI POLARIZZAZIONE E DI AUTONOMIA DEI SISTEMI LOCALI DEL LAVORO



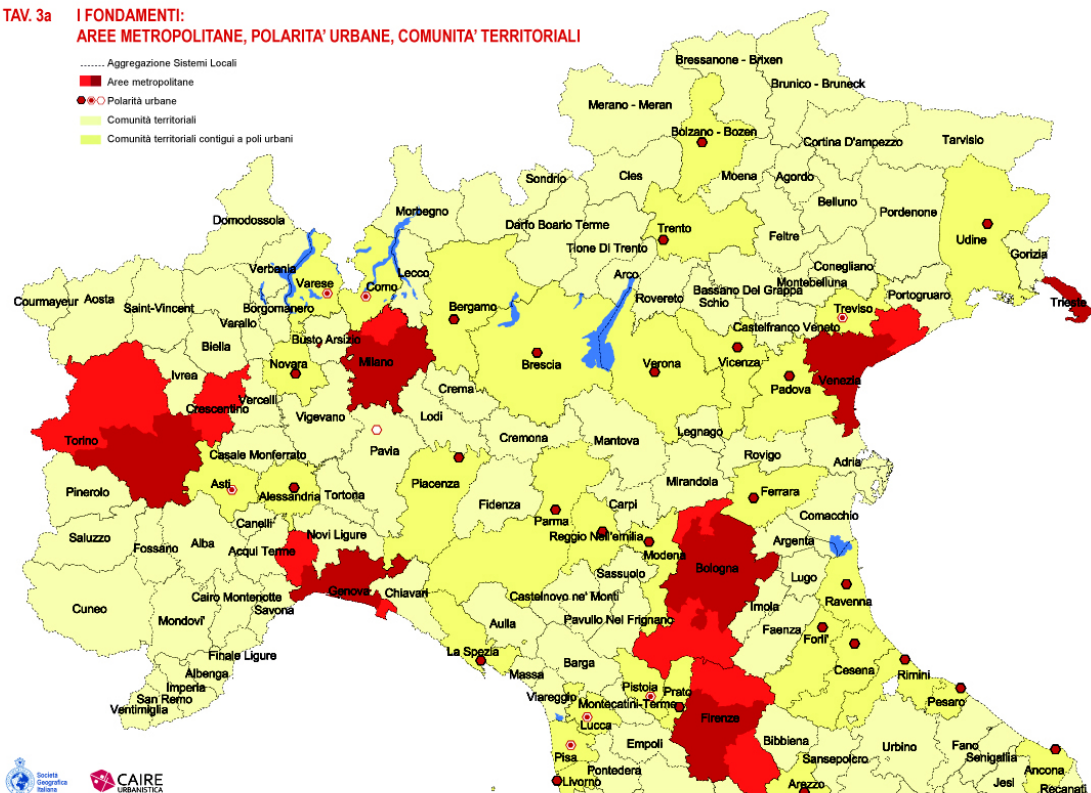
TAV. 2 CENTRALITA' TERRITORIALE E DINAMICA ECONOMICA DEI SISTEMI LOCALI



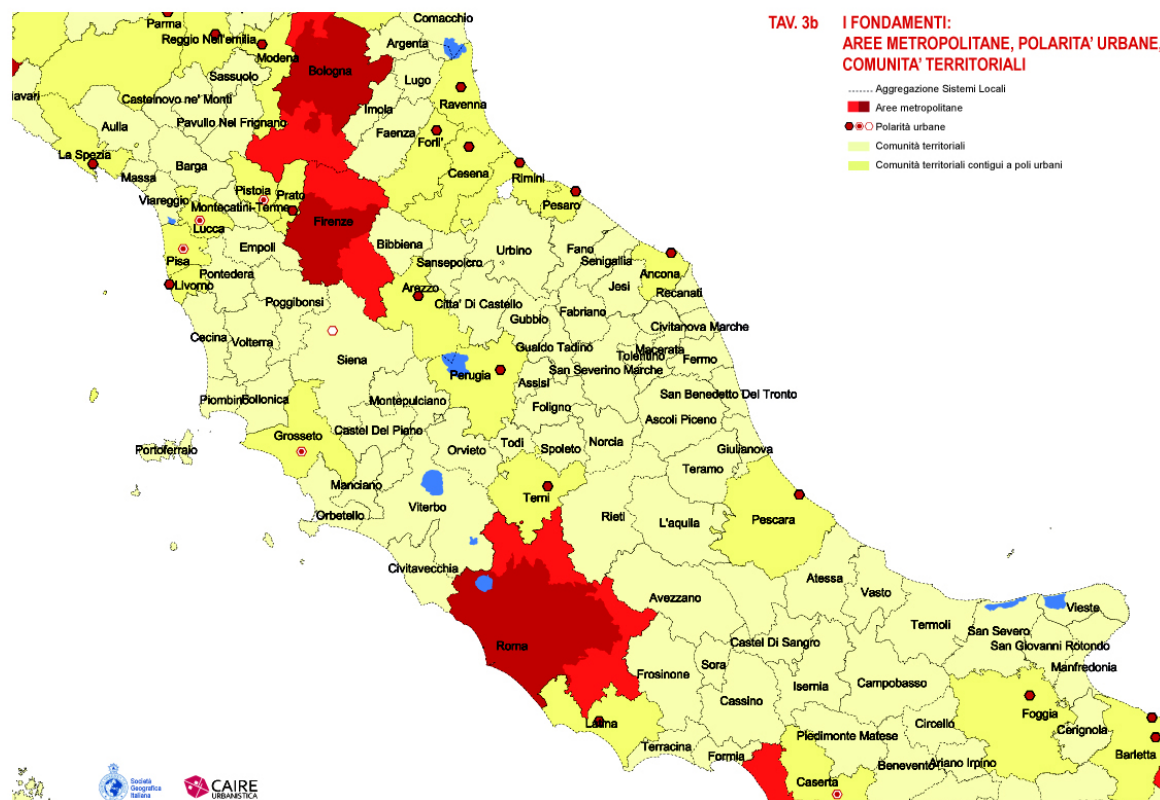
**TAV. 3 I FONDAMENTI:
AREE METROPOLITANE, POLARITA' URBANE, COMUNITA' TERRITORIALI**

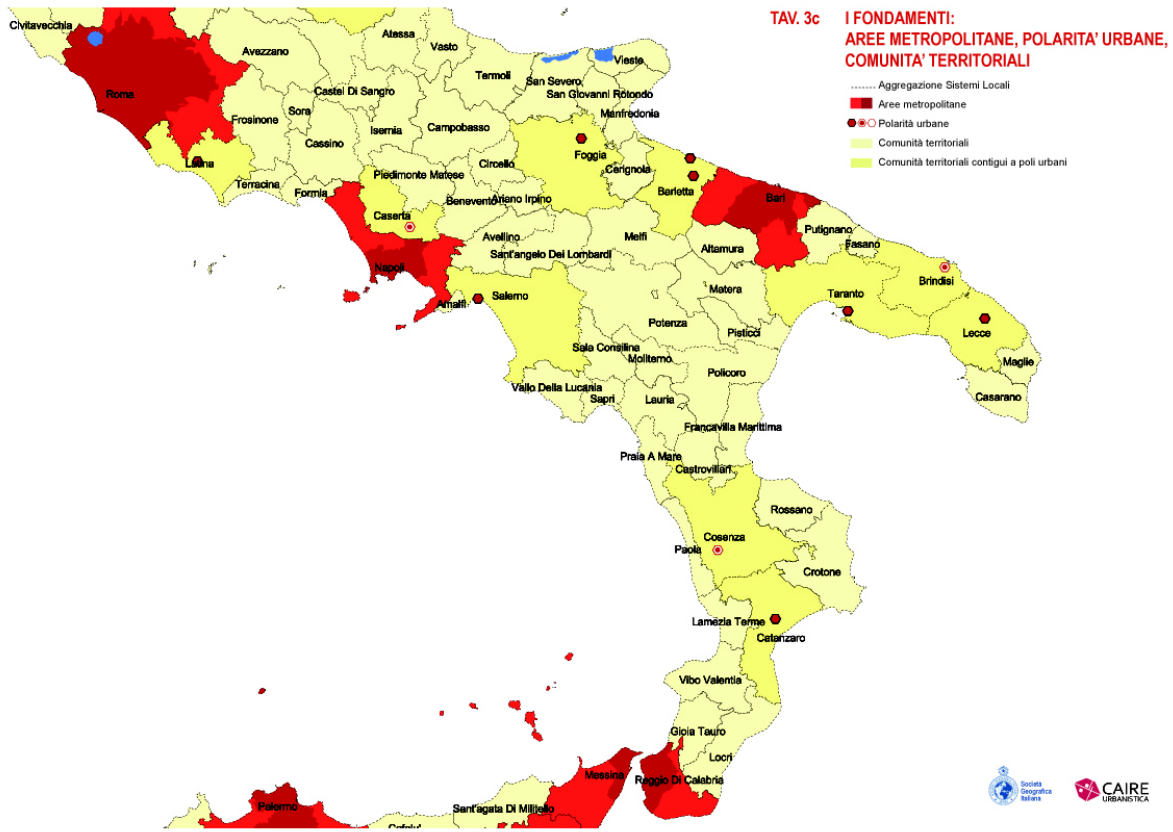


TAV. 3a I FONDAMENTI:
AREE METROPOLITANE, POLARITA' URBANE, COMUNITA' TERRITORIALI

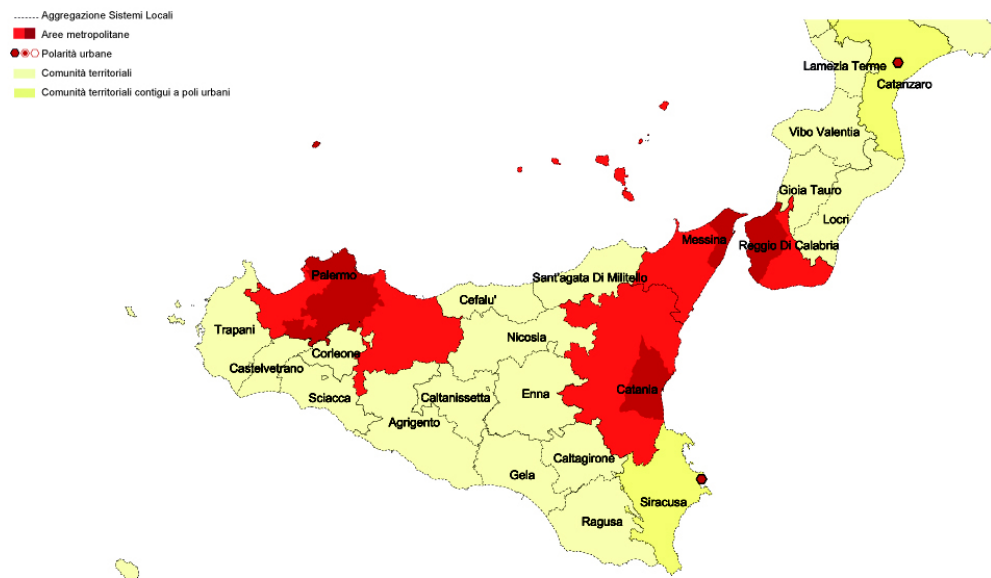


TAV. 3b I FONDAMENTI:
AREE METROPOLITANE, POLARITA' URBANE,
COMUNITA' TERRITORIALI



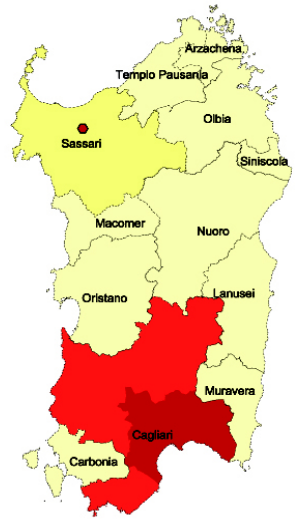


**TAV. 3d I FONDAMENTI:
AREE METROPOLITANE, POLARITA' URBANE, COMUNITA' TERRITORIALI**



**TAV. 3e I FONDAMENTI:
AREE METROPOLITANE, POLARITA' URBANE, COMUNITA' TERRITORIALI**

- Aggregazione Sistemi Locali
- Aree metropolitane
- /○ Polarità urbane
- Comunità territoriali
- Comunità territoriali contigue a poli urbani



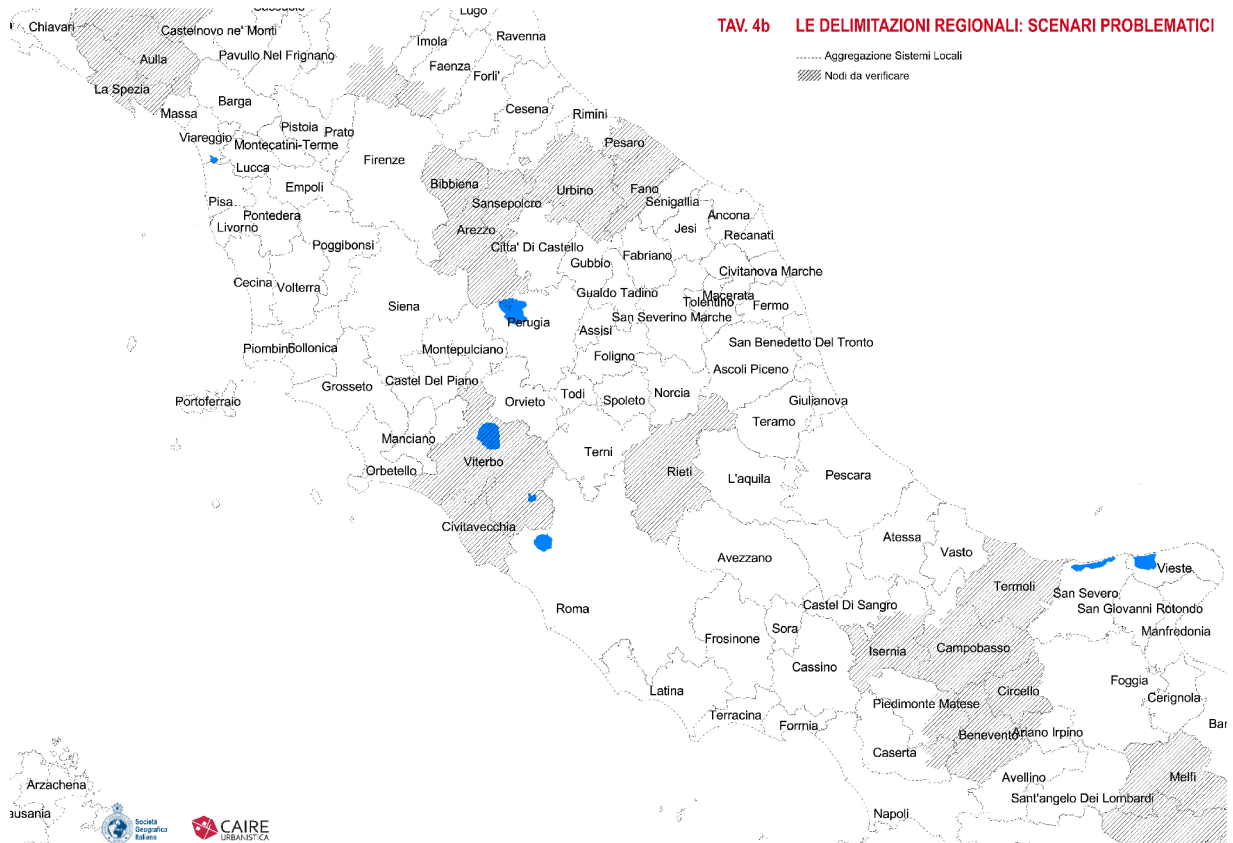
TAV. 4 LE DELIMITAZIONI REGIONALI: SCENARI PROBLEMATICI

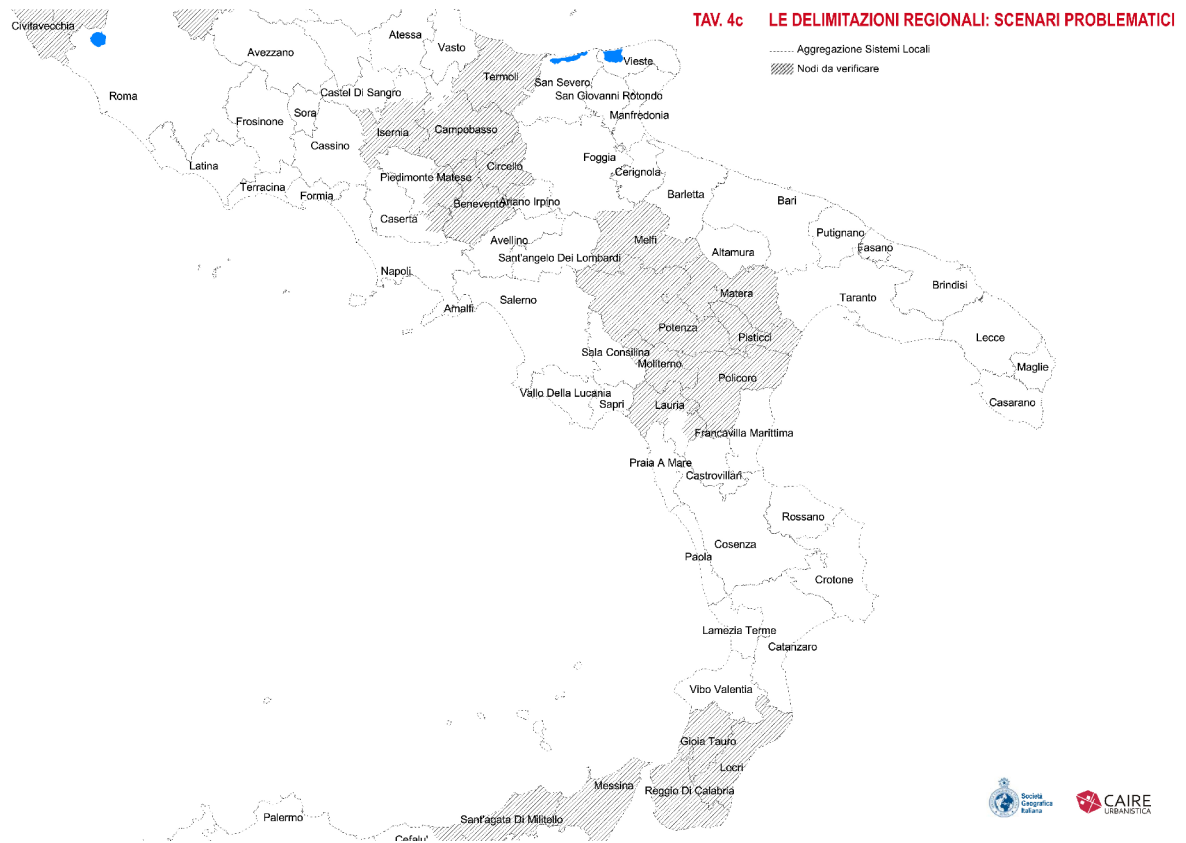


TAV. 4a LE DELIMITAZIONI REGIONALI: SCENARI PROBLEMATICI



TAV. 4b LE DELIMITAZIONI REGIONALI: SCENARI PROBLEMATICI





TAV. 4d LE DELIMITAZIONI REGIONALI: SCENARI PROBLEMATICI

..... Aggregazione Sistemi Locali
 // Nodi da verificare

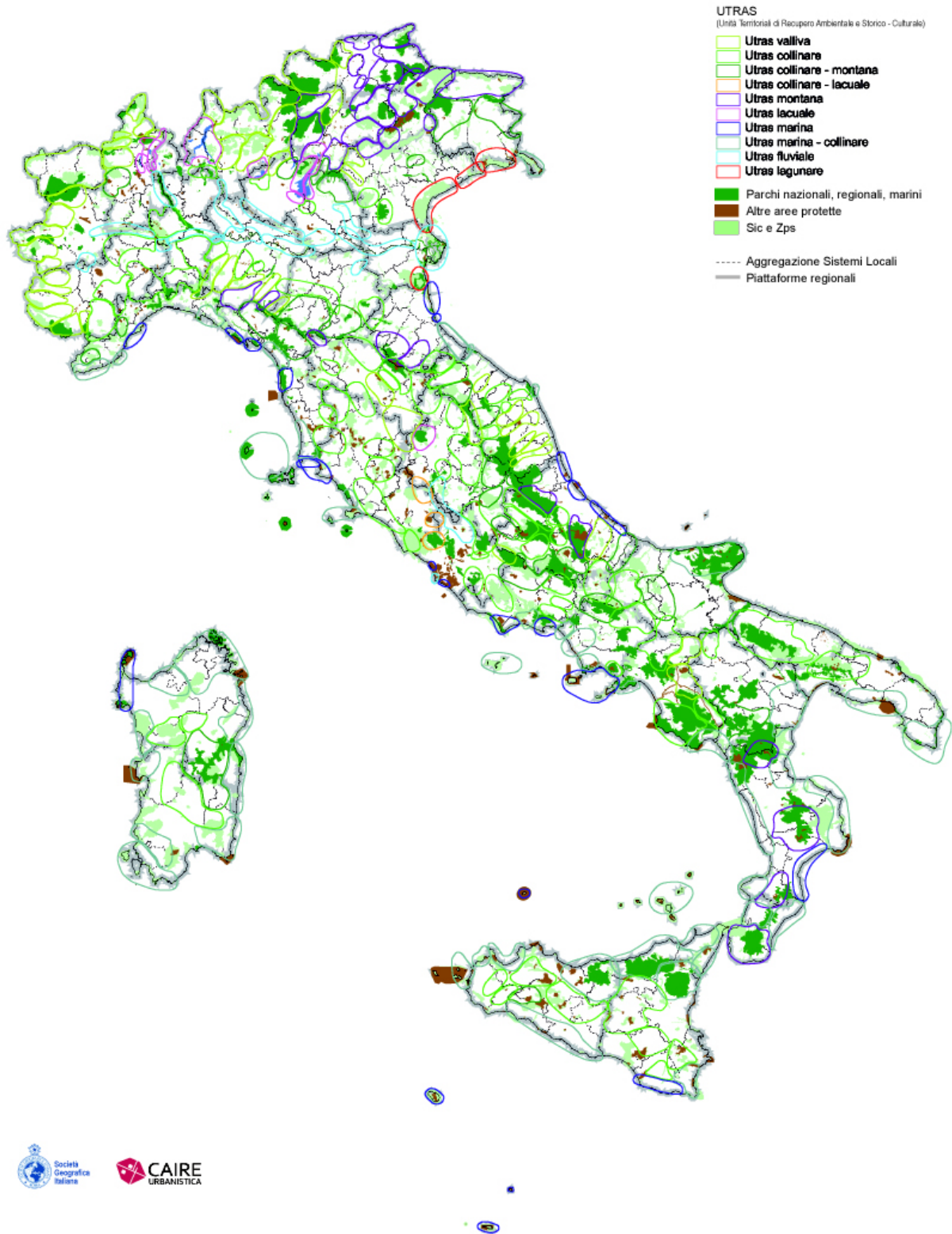


TAV. 4e LE DELIMITAZIONI REGIONALI: SCENARI PROBLEMATICI

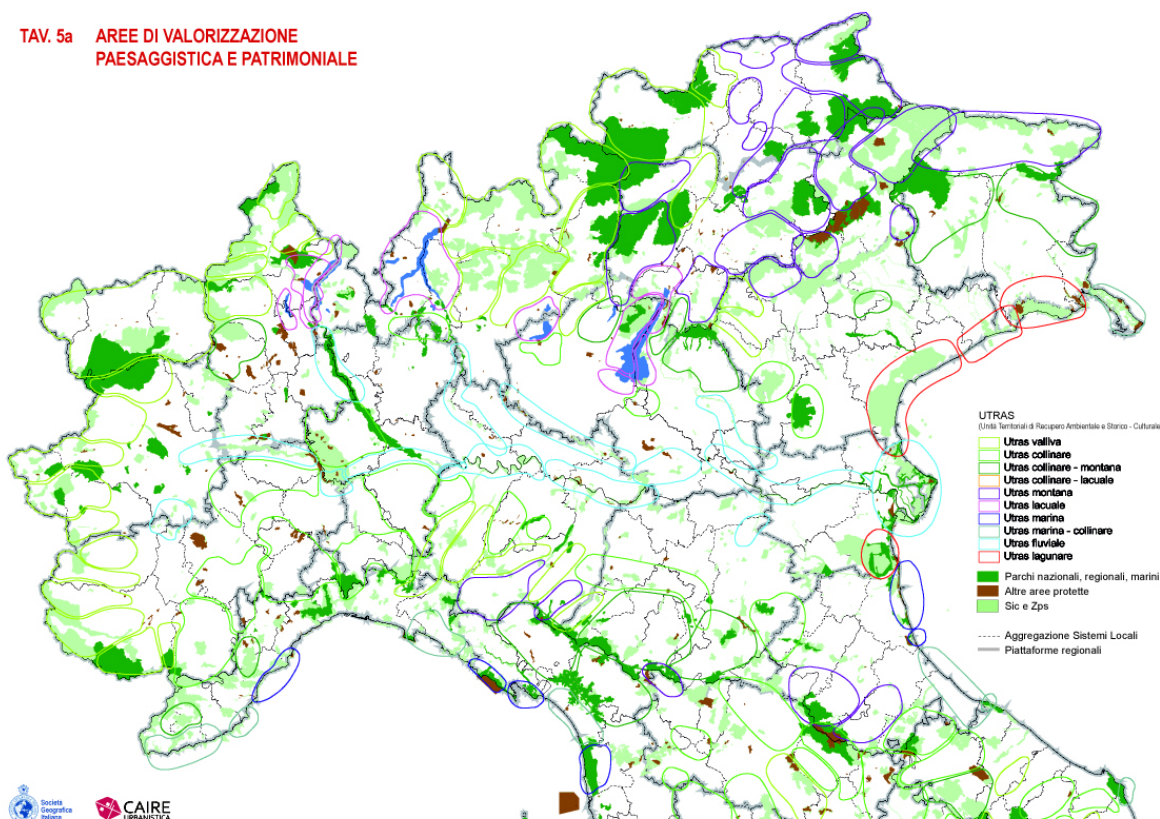
..... Aggregazione Sistemi Locali
////// Nodi da verificare



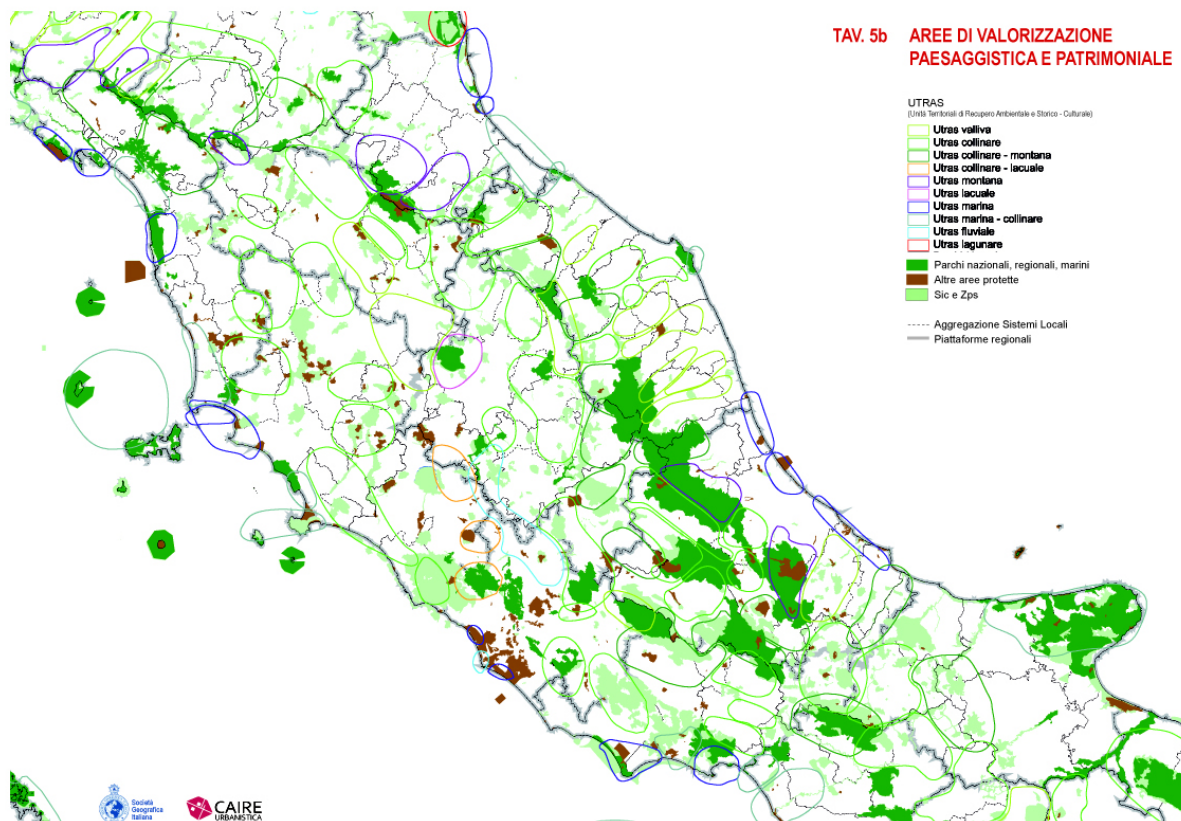
TAV. 5 AREE DI VALORIZZAZIONE PAESAGGISTICA E PATRIMONIALE



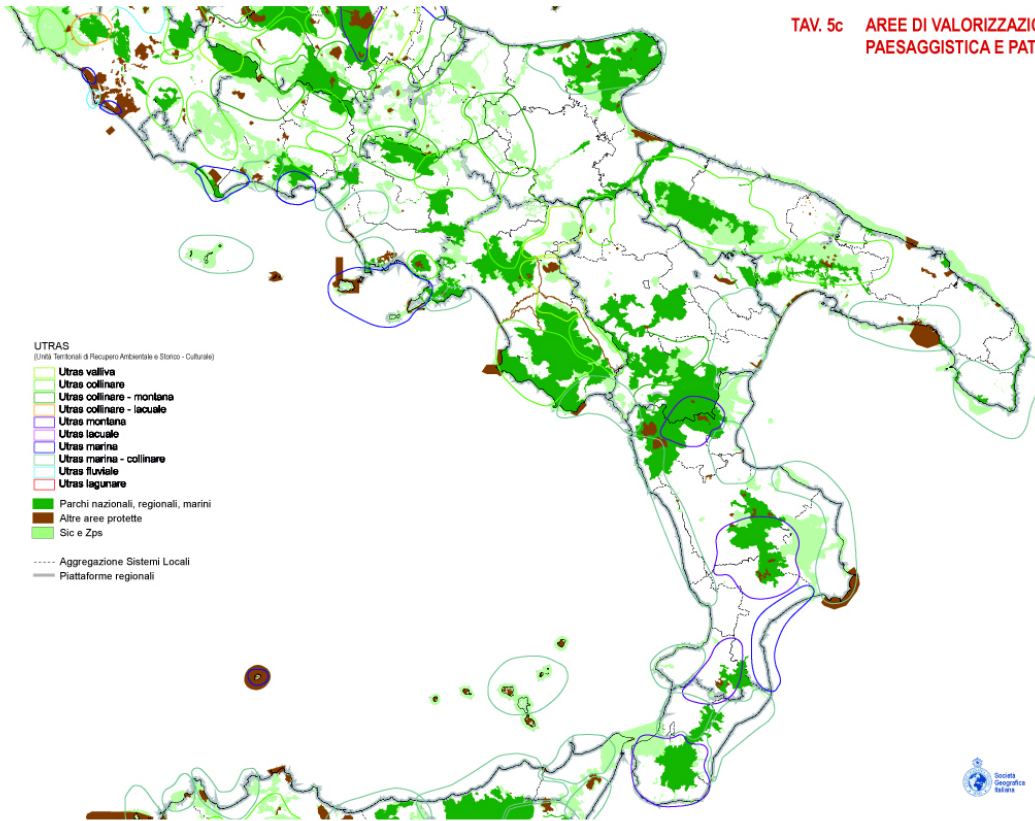
**TAV. 5a AREE DI VALORIZZAZIONE
PAESAGGISTICA E PATRIMONIALE**



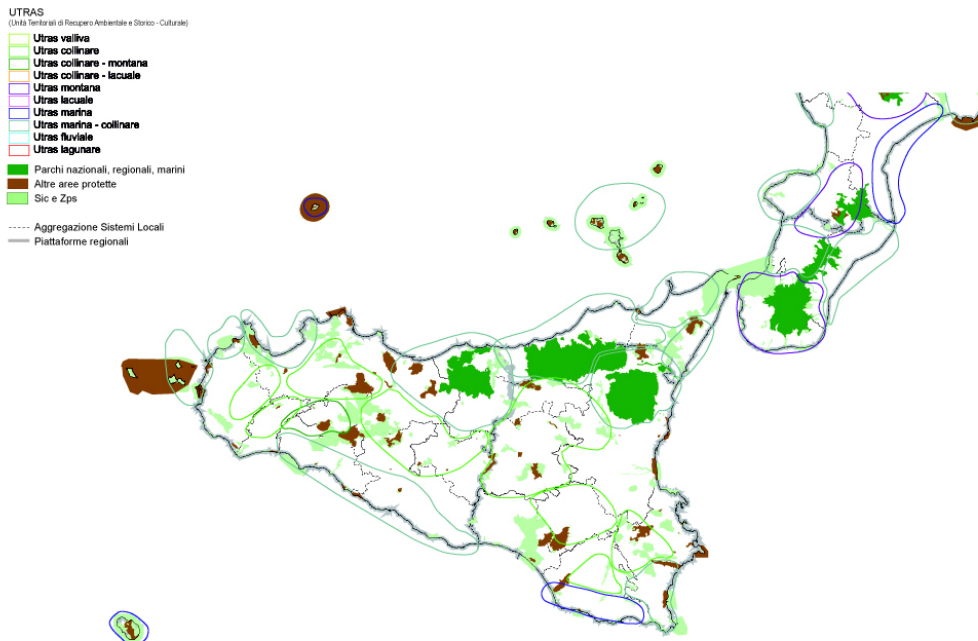
**TAV. 5b AREE DI VALORIZZAZIONE
PAESAGGISTICA E PATRIMONIALE**



TAV. 5c AREE DI VALORIZZAZIONE
PAESAGGISTICA E PATRIMONIALE



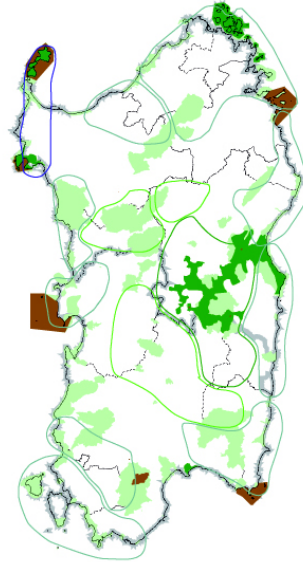
TAV. 5d AREE DI VALORIZZAZIONE PAESAGGISTICA E PATRIMONIALE



TAV. 5e AREE DI VALORIZZAZIONE PAESAGGISTICA E PATRIMONIALE

UTRAS
(Unità Territoriali di Recupero Ambientale e Storico - Culturale)

- Utras vallive
- Utras collinare
- Utras collinare - montana
- Utras collinare - lacuale
- Utras montana
- Utras lacuale
- Utras marina
- Utras marina - collinare
- Utras fluviale
- Utras lagunare
- Parchi nazionali, regionali, marini
- Altre aree protette
- Sic e Zps
- Aggregazione Sistemi Locali
- Piattaforme regionali



TAV. 6 LE "NUOVE REGIONI": UNA PERIMETRAZIONE POSSIBILE - 31



TAV. 7 LE "NUOVE REGIONI": UNA PERIMETRAZIONE POSSIBILE - 36

